

Dostupné zdroje geodat v ČR

Geografická data

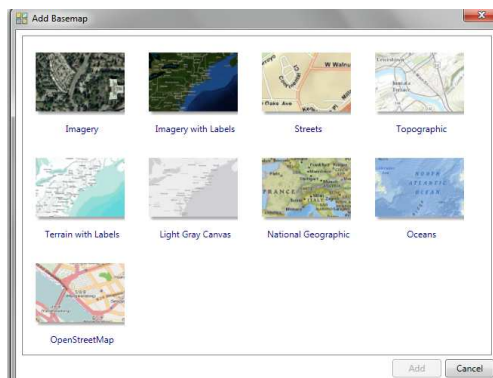
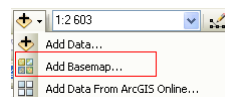
- nekomerční nebo volně dostupná
- komerční
 - státní správa
 - privátní sféra
- všeobecná
- specializovaná
- pokrývají celé území
- pokrývají zájmovou oblast

Tento materiál byl vytvořen v rámci projektu OPVK „Modernizace výuky technických a přírodovědných oborů na UJEP se zaměřením na problematiku ochrany životního prostředí – ENVIMOD“ (CZ.1.07/2.2.00/28.0205)

Volně dostupná geografická data

Basemap

- Data pro celou Zemi (v Properties je vždy uveden popis dat)
- Definovaný souřadnicový systém WGS 84
- Odkaz na dat se automaticky přidává do mapy



ENVIMOD
Univerzita J. E. Purkyně

UNIVERZITA J. E. PURKYNĚ V ÚSTÍ NAD LABEM
Fakulta životního prostředí

ArcGIS online

- Zobrazení celého ArcMap projektu
- Data pro celou Zemi, ale i podrobná data pro ČR (v Properties je vždy uveden popis dat)
- Definovaný souřadnicový systém S-JTSK či WGS 84

Modernizace výuky technických a přírodovědných oborů na UJEP se zaměřením na problematiku ochrany životního prostředí

3

ENVIMOD
Univerzita J. E. Purkyně

UNIVERZITA J. E. PURKYNĚ V ÚSTÍ NAD LABEM
Fakulta životního prostředí

Mapové servery a mapové služby

se zaměřením na problematiku ochrany životního prostředí

4

Volně dostupná geografická data

Na rozdíl od např. USA jsou i data pořízená ze státního rozpočtu státními institucemi zpoplatněná. Často jsou poskytována za zvýhodněnou cenu nebo při dodržení jistých podmínek zdarma, ale nelze se nato spoléhat.

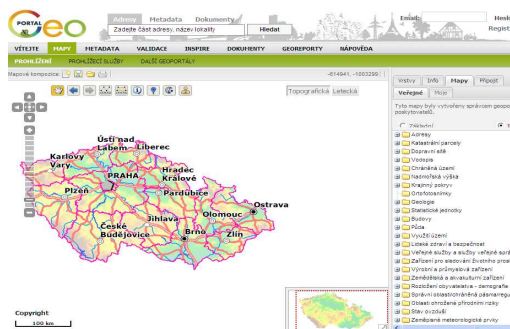
Portál veřejné správy ČR - CENIA

geoportal.gov.cz

- vrstvy lze přidat do ArcGISu pomocí **Add Data - GIS Servers** – Add ArcGIS server

<http://geoportal.gov.cz/arcgis/services>

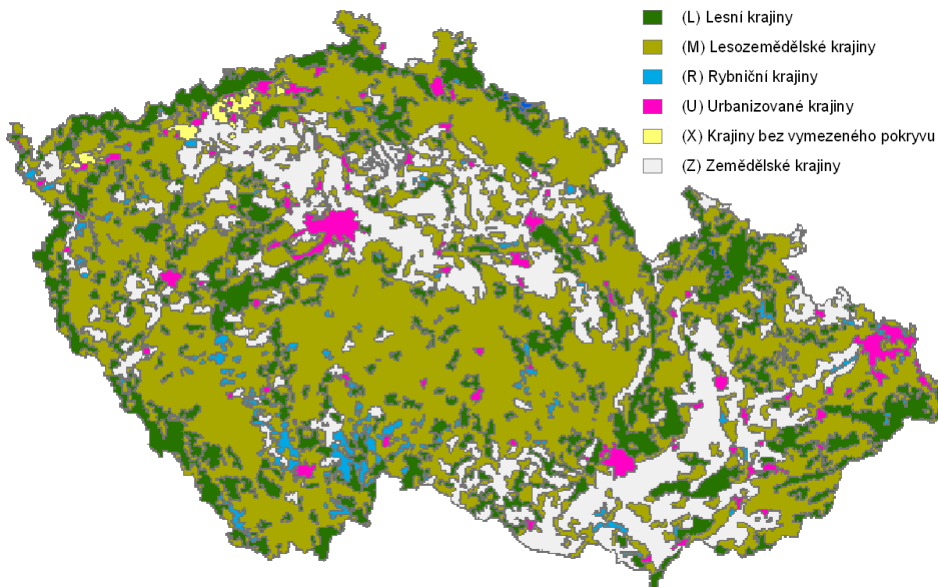
- Obsahuje řadu základních dat i tématicky zaměřených dat pro celou ČR



Typy krajiny podle využití

typy využití

- (H) Krajiny horských hólí
- (L) Lesní krajiny
- (M) Lesozemědělské krajiny
- (R) Rybníční krajiny
- (U) Urbanizované krajiny
- (X) Krajiny bez vymezeného pokryvu
- (Z) Zemědělské krajiny



Archivní ortofota z 50. let



DALŠÍ GEOPORTÁLY

Geoportály státní správy

[Mapový portál Agentury ochrany přírody a krajiny České republiky](#)
[Geoportál Českého úřadu zeměměřického a katastrálního](#)
[Územně identifikační registr adres](#)
[Mapový server Ústavu pro hospodářskou úpravu lesů](#)
[Portál územního plánování](#)
[Vyhledávání budov s adresami](#)
[Vyhledávání územních celků](#)
[Mapový portál regionálních informačních servisů](#)
[Portál Českého hydrometeorologického ústavu](#)

Krajské geoportály

[Jihočeský kraj](#)
[Jihomoravský kraj](#)
[Karlovarský kraj](#)
[Královéhradecký kraj](#)
[Liberecký kraj](#)
[Moravskoslezský kraj](#)
[Olomoucký kraj](#)
[Pardubický kraj](#)
[Hlavní město Praha](#)
[Plzeňský kraj](#)
[Středočeský kraj](#)
[Ústecký kraj](#)
[Kraj Vysočina](#)
[Zlínský kraj](#)

<http://geoportal.kr-ustecky.cz/gs/>



Portál digitální mapy

veřejné správy Ústeckého kraje

ÚVOD MAPY KE STAŽENÍ ÚZEMNÍ PLÁNOVÁNÍ ODKAZY



Hluková mapa vybraných silnic



Zdravotní péče



Zátopová území



Mapa ÚKM



Výkresy ÚAP ÚK



Územní plány obcí



Modernizace výuky technických a přírodovědných oborů na UJEP se zaměřením na problematiku ochrany životního prostředí

11

<http://www.usti-nad-labem.cz/>

Statutární město Ústí nad Labem

Oficiální stránky

Magistrát města Ústí nad Labem

V této sekci máte k dispozici dynamické mapy, v nichž si můžete prohlížet jednotlivé mapové vrstvy, nebo vyhledávat potřebné údaje, jako jsou např. parcely, městské obvody a mnoho dalších. Připravili jsme pro Vás nový Územní plán Ústí nad Labem, územní plány obcí ležících v okrese Ústí nad Labem, Územně analytické podklady, mapu brownfields, záplavová území a kulturní památky.

MĚSTO MÁ NOVOU ORTOFOTOMAPU S ROZLIŠENÍM 12,5 CM/PIX V ROZSAHU OBCE S ROZŠÍŘENOU PŮSOBNOSTÍ. LETECKÉ SNÍMKY BYLY POŘÍZENY V BŘEZNU 2014.

Pro správné zobrazení mapových aplikací je třeba mít nainstalovaný zásuvný modul Adobe Flash Player.

Formulář pro žádost o geografická data: [ZDE](#)

Tato žádost je určena zpracovatelům projektových dokumentací, jejichž konečným uživatelem je město, zpracovatelům územních studií a pro studenty seminárních, bakalářských a diplomových prací.

Kontakt: [gis\(zavináč\)mag-ul.cz](mailto:gis(zavináč)mag-ul.cz)

[WMS služby poskytované veřejnosti](#)

Brownfieldy



Územní plán



Portál Územně analytických podkladů (ÚAP)



Digitální povodňový plán



Modernizace výuky technických a přírodovědných oborů na UJEP se zaměřením na problematiku ochrany životního prostředí

12

ČESKÝ ÚŘAD ZEMĚMĚŘICKÝ A KATASTRÁLNÍ

<http://www.cuzk.cz>

<http://geoportal.cuzk.cz>

- vrstvy lze přidat do ArcGISu pomocí **Add Data - GIS Servers**
 - **Add WMS server** a příslušná adresa
 - **Add WMTS server** a příslušná adresa
- Obsahuje řadu základních dat a správních jednotek pro celou ČR

Katastrální mapy

- vrstvy lze přidat do ArcGISu pomocí **Add Data - GIS Servers - Add WMS server**
<http://services.cuzk.cz/wms/wms.asp>
- Obsahuje řadu základních dat a správních jednotek pro celou ČR

Úvod Vyhledávání dat a služeb Internetový obchod Geoprobížeč Nabízení do KN Dálkový přístup do KN Prohlázení archívu

Nyní jste zde: Aplikace / Úvod / Katastrální mapa

Ústí nad Labem

Výsledek (2,7)

Jména správních jednotek

- Ústí nad Labem (obec) okr. Ústí nad Labem
- Ústí nad Labem (k.ú.) okr. Ústí nad Labem

Ostatní zeměpisná jména

- Ústí nad Labem letišť
- Ústí nad Labem krajské město
- Ústí nad Labem hlavní nádraží železniční stanice
- Ústí nad Labem sever železniční stanice
- Ústí nad Labem západ železniční stanice

Prohlázení dat

- Katastrální mapa
- Státní mapa 1 : 50000 - raster
- Státní mapa 1 : 50000 - vektor
- Základní mapa ČR 1 : 10 000
- Základní mapa ČR 1 : 50 000
- Ortofoto

Aktuální ortofoto

- vrstvy lze přidat do ArcGISu pomocí **Add Data - GIS Servers - Add WMS server**
http://geoportal.cuzk.cz/WMS_ORTOFOTO_PUB/WMSservice.aspx

Informace o produktu		
	Název	Ortofoto České republiky
	Obchodní kód	63410
	Výdejní jednotka	mapový list SM 5 (2,5x2 km)
	Cena za jednotku	150 CZK za výdejní jednotku. Základní cena. Slevy a přírůžky dle ceníku : http://geoportal.cuzk.cz/Dokumenty/CENIK.pdf .
	Výdejní formáty	JPG(JTSK), JPG(UTM)
	Souřadnicové systémy	S-JTSK / Krovak EN, WGS 84 / UTM zone 33N
Popis produktu	Digitální zdánlivě bezezvě ortofoto České republiky v barevné šikále 8 bitů. Pixel rastrového obrazu Ortofota ČR zobrazuje přibližně 0,25 m území ve střední rovině terénu. Polohová přesnost charakterizovaná střední souřadnicovou chybou v rovině terénu je 0,25 m, ve šikmých terénech dosahuje hodnoty 0,5 m. Ortofoto ČR je distribuováno v grafických rastrových formátech JPG po výdejních jednotkách o velikosti zobrazující 2,5 x 2 km terénu v kladu SM 5.	
Aktualizační cyklus - stav aktualizace	Celá datová série je aktualizována ve 2letém cyklu. Ročně je aktualizována jedna polovina území ČR. Stav aktualizace Plán aktualizace	
Podmínky užití - zpoplatnění dat	Zpoplatnění dle ceníku : http://geoportal.cuzk.cz/Dokumenty/CENIK.pdf .	
Omezení přístupu - licenční podmínky a jiná omezení	Poskytování na základě licenční smlouvy. Podmínky užití viz obchodní podmínky : http://geoportal.cuzk.cz/Dokumenty/Podminky.html . Podmínky pro studenty	

[Podmínky pro studenty.](#)

http://geoportal.cuzk.cz/Dokumenty/Zapujceni_dat_studentum.pdf

Zapůjčení dat k diplomové, bakalářské nebo semestrální práci Zeměměřickým úřadem

Studentům vysokých škol, registrovaným v České republice podle § 186, zákona 561/2004 Sb., **zapůjčí** Zeměměřický úřad (dále jen „úřad“) pro účely vyhotovení diplomové, bakalářské nebo semestrální práce (dále jen „práce“) vybraná data ve zvoleném formátu, podle č. j. ZÚ 03914/2014, ze dne 6. 10. 2014, zásadně jen v omezeném množství a jen pokud práce není součástí komerčních projektů nebo projektů financovaných z vnějších zdrojů fakulty nebo školy.

Zapůjčením se zde rozumí předání dat studentovi, který data použije pouze pro zpracování své vlastní práce, a poté tato data vymaže ze všech svých úložišť a médií.

Zapůjčení dat je zpoplatněno částkou 500 Kč za objednávku.

Zapůjčení dat je limitováno pro každý produkt takto:

ZM10 barevná – 55 čtverců, SM5 (všechny typy) – po 45 m. l., Ortofoto, archivní ortofoto barevná – po 45 m. l., archivní ortofoto černobílé – 10 m. l., ZABAGED® (polohopis, výskopis, grid) – po 10 m. l., ZM25 barevná – 10 čtverců, ZM50 barevná – 4 čtverce, ZM200 – 1 čtverec, DMR 4G, DMR 5G a DMP 1G – po 20 m. l., Data200 – jeden kraj, Geonames – 10 m. l., SMO5 první vydání – 10 m. l., Císařské otisky stabilního katastru – 10 ks nebo jedno celé katastrální území (přehledky se nezapočítávají), INSPIRE pro téma Vodstvo (HY), INSPIRE pro téma Zeměpisná jména (GN) – po 10 m. l.

Postup pro získání zapůjčených dat:

1. Student nejprve odešle objednávku dat z E-shopu úřadu na <http://geoportal.cuzk.cz>, kde při registraci bude zvoleno „Diplomant“ pro „Typ uživatele“. Při objednání je třeba zvolit jediný způsob předání stažením dat ze serveru a při objednávce produktu Data200 do poznámky

ENVIMOD
Univerzita J. E. Purkyně

UNIVERZITA J. E. PURKYNĚ V ÚSTÍ NAD LABEM
Fakulta životního prostředí

Geoportál ČÚZK
přístup k mapovým produktům a službám resortu

Česky English

Přihlášení do aplikací

Vítejte Aplikace Datové sady Síťové služby INSPIRE

Úvod Vyhledávání dat Internetový obchod Geoprohlížeč MDE Nahližení do KN Dálkový přístup do KN RÚIAN Transformace Archivní mapy

Nyní jste zde: Aplikace / Internetový obchod

Nový uživatel

Diplomant Typ

Uživatelské jméno Jméno

Heslo Příjmení

Heslo-kontrola Telefon

Kontrolní otázka E-mail

Odpověď Ulice a číslo

Město

PSČ

Položky označené je nutno vyplnit, položky označené jsou nepovinné

Registrovat

Uživatel

- přihlášení
- nový uživatel
- ochrana osobních údajů
- zapomenuté heslo

ENVIMOD
Internetový obchod | Geoprohlížeč | MDE | Nahližení do KN | Dálkový přístup do KN | RÚIAN | Transformace | Archivní mapy

Internetový obchod

Vyhledání produktu Hledejte v produktech

Vybraný produkt: Ortofoto ČR

Ústí nad Labem 2-3 1 150
Ústí nad Labem 2-4 1 150
Ústí nad Labem 2-5 1 150
Ústí nad Labem 2-6 1 150
Ústí nad Labem 2-7 1 150

Výběr produktu

Zadání rozsahu

Výběr prostorovou jednotkou

Zobraz v mapě | Dát do výběru

Informace o produktu

Máte vybráno

Název	Ks	Cena
<input type="checkbox"/> Ústí nad Labem 2-3	1	150
<input type="checkbox"/> Ústí nad Labem 2-4	1	150
<input type="checkbox"/> Ústí nad Labem 2-5	1	150
<input type="checkbox"/> Ústí nad Labem 2-6	1	150
<input type="checkbox"/> Ústí nad Labem 2-7	1	150

Celkem: 750 Kč

Zobraz výběr | Vymazat

Výběr produktu

DATOVÉ SADY

- STÁTNI MAPOVÉ DÍLO
 - SM 5 - VEKTOR
 - SM 5 - RASTR
 - ZM 10
 - ZM 25
 - ZM 50
 - ZM 200
 - MČR 500
 - MČR 1M
- ZABAGED (polohopis, výškopis)
 - Data200
 - Ortofoto ČR
 - Vektor soubor spr hranic a hranic katastr. území
 - Geonames
 - DATA ARCHIVÁLIJ
 - Císařské otisky stabilního katastru Čech
 - Císařské otisky stabilního katastru Morav a Slezska
 - Topografické sekce
 - Sběrka map a plánů do roku 1850
- Výškopis
 - Digitální model reliéfu ČR 4.generace (DMR 4G)
 - Digitální model reliéfu ČR 5.generace (DMR 5G)

se zaměřením na problematiku ochrany životního prostředí

ENVIMOD
Univerzita J. E. Purkyně

UNIVERZITA J. E. PURKYNĚ V ÚSTÍ NAD LABEM
Fakulta technická

Ukázka dat ZABAGED - polohopis

- Areal Účelové Zastavby
- Kvalita Míst
- Budovatelné Údoly
- Hřbitov
- Kultura Šlení Folovník
- Lesní Půda Se Stromy
- Lesní Půda S Krovinnými
- Louka Pastvina
- Maloplošné Vlastní Chr.
- Okrasná Zahrada Park
- Orná Půda Opatrné Úst.
- Ostatní Pochybné Úst.
- Ovocný Sad Zahrada
- Pochybná Tebal. om
- Půdní Vlhkost
- Sesuv. Půdy Úst.
- Státní Úst.

Modernizace výuky technických a přírodovědných oborů na UJEP
se zaměřením na problematiku ochrany životního prostředí

ENVIMOD
Univerzita J. E. Purkyně

UNIVERZITA J. E. PURKYNĚ V ÚSTÍ NAD LABEM
Fakulta životního prostředí

Ukázka dat ZABAGED - výškopis

New Data Frame

- KótoványBod
- Brehovka
- Dohňhana
- Hornňhana
- KorunaZářteřesa
- Most
- VřstevniceDopřhlova
- VřstevniceHlavň
- VřstevniceŽesřena

Modernizace vřuky technických a přřirodovědných oborů na UJEP se zaměřením na problematiku ochrany žřivotního přstředí

Logo: esf, evropský fond vř ČR, Evropská unie, MŠMT, Investice do rozvoje vřelování

ČÚZK Geoportál
přřístup k mapovým produktům a službám resortu

Vřtajte | Aplikace | Datové sady | Sřtové služby | INSPIRE

Úvod | Katastr nemovřstostí | Mapy | Ortofoto | **Vřškopis** | ZABAGED® | Sřpravní a katastrální hranice | Geonames | Bodové pole | Archiválie

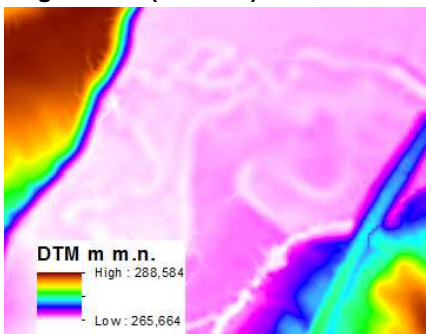
Nynřijste zde: Datové sady / Vřškopis / Digitální model reliěfu České republiky 5. generace (DMR 5G)

Digitální model reliěfu České republiky 5. generace (DMR 5G)

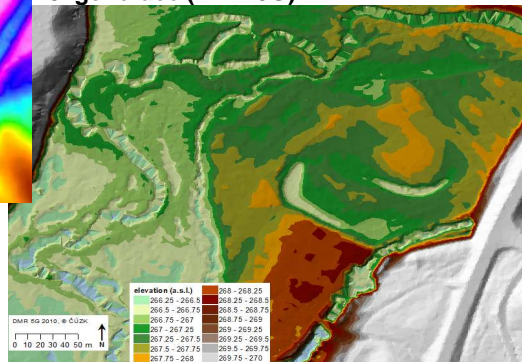
Informace o produktu		
	Název	Digitální model reliěfu České republiky 5. generace (DMR 5G)
	Obchodní kód	64111
	Vřdejní jednotka	mapovř list SM 5 (2,5x2 km)
	Cena za jednotku	620 CZK za 1. až 20. vřdejní jednotku, od 21. vřdejní jednotky zřvřhodněná cena 155 CZK za vřdejní jednotku. Dalřší slevy a přřřázky dle cenřku : http://geoportál.cuzk.cz/Dokumenty/CENIK.pdf .
	Vřdejní formáty	TXT(JTSK)
	Souřadnicové systěmy	S-JTSK / Krovak: EN
Popis produktu		
Digitální model reliěfu České republiky 5. generace (DMR 5G) přředstavuje zobrazení přřirozeného nebo lidskou činností upraveného zemřského povrchu v digitálním tvaru ve formě vřřšek diskřetních bodů v nepravidelné trojúhelnřkové sřti (TIN) bodů o souřadnicích X,Y,H, kde H reprezentuje nadmořskou vřřšku ve vřřřkověm referenčním systěmu Bařt po vyrovnání (Bpv) s úplnou střední chybou vřřšky 0,18 m v odkrytém terěnu a 0,3 m v zalesněném terěnu.		
Aktualizační cyklus - stav aktualizace		
Tvorbř tohoto modelu byla zahájena v roce 2009. V současnosti je vytvořen DMR 5G z prostoru 15 090 km2, řř. 19.1 % území ČR. Po dokončení pokrytř celého území ČR (do konce roku 2015) se přředpokládá přřeběžná aktualizace produktu. Stav aktualizace		
Podmřnky vztahující se k přřřřstupu a pouřřitř		
Zpoplatněnř dle cenřku : http://geoportál.cuzk.cz/Dokumenty/CENIK.pdf . Poskytvání na základě licenční smlouvy. Podmřnky uřřitř viz obchodnř podmřnky : Podmřnky uřřitř viz obchodnř podmřnky		

- [ZABAGED® - vřřřkopis 3D vrstevnice](#)
- [ZABAGED® - vřřřkopis grid 10 x 10 m](#)
- [Digitální model reliěfu České republiky 4. generace \(DMR 4G\)](#)
- [Digitální model reliěfu České republiky 5. generace \(DMR 5G\)](#)
- [informace o produktu](#)
- [detailnř metadata](#)
- [Technická zpráva k DMR 5G](#)
- [koupit](#)
- [Digitální model povrchu České republiky 1. generace \(DMP 1G\)](#)
- [Odkazy](#)
- [Vřřřkopis - úvod](#)
- [webovř stránky ČÚZK](#)
- [webovř stránky Zeměměřičkého úřřadu](#)
- [přředpřisy a dokumenty](#)
- [obchodnř podmřnky](#)
- [cenřk](#)

Digitální model reliéfu České republiky 4. generace (DMR 4G)



Digitální model reliéfu České republiky 5. generace (DMR 5G)



Ukázka dat ortofoto

Černobílé historické ortofoto:
1998-2001



Barevné historické ortofoto:
2003-2013 (3-4 časové řady)



Barevné aktuální ortofoto:
2015/2014



Archivní mapy <http://archivnimapy.cuzk.cz/>

ÚSTŘEDNÍ ARCHIV ZEMĚMĚŘICTVÍ A KATASTRU

umožňuje bezplatné prohlížení svých archiválií a v případě map stabilního katastru i archiválií spolupracujících archivů - Národního archivu v Praze, Moravského zemského archivu v Brně a Zemského archivu v Opavě.



- Císařské povinné otisky stabilního katastru - Čechy
- Císařské povinné otisky stabilního katastru - Morava a Slezsko
- Topografické sekce → 1 : 25 000 třetího vojenského mapování
- Sbírka map a plánů do roku 1850
- První vydání Státní mapy → 1:5 000 odvozené

Archivní mapy - nutné další zpracování

Archiválie - UAZK
Císařské povinné otisky map stabilního katastru Čech (1824-1843) a další související odkazy
Krásné Březno - původně Priessnitz - nedochováno - [3525-1]

Sbírka vojenských plánů

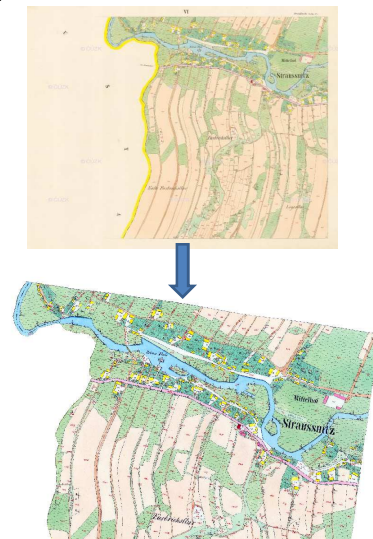
Toposekce 3. vojenského mapování v měřítku 1:25 000 (1872-1953) [3752-2]

Speciální mapy 3. vojenského mapování v měřítku 1:75 000 (1875-1952) [3752]

Topografické mapy v systému S-1952 (1951-1971)

1:5000	1:10 000	1:25 000	1:50 000	1:100 000	1:200 000	1:500 000
[M_33_41_243]	[M_33_41_C_c_4]	[M_33_41_C_c]	[M_33_41_C]	[M_33_41]	[M_33_IX]	[M_33_A]

Státní mapa odvozená 1. vydání v měřítku 1:5000 (od 1950) [UJSTL37]



- Většinu informací a dat najdete přímo na internetových stránkách, které AOPK ČR provozuje:
- www.nature.cz - oficiální internetové stránky AOPK ČR
- www.natura2000.cz - o soustavě Natura 2000 v ČR
- www.chm.nature.cz - Úmluva o biologické rozmanitosti
- <http://drusop.nature.cz> - Ústřední seznam ochrany přírody
- <http://portal.nature.cz> - Portál ochrany přírody - centrální informační rozhraní pro přístup k digitálním informacím o stavu přírodního prostředí shromažďovaných AOPK ČR.
- <http://mapy.nature.cz> - **mapový server AOPK ČR**

Portál ISOP <http://portal.nature.cz/>

Portál ISOP je webovým rozhraním, které umožňuje přistupovat z jednoho místa ke všem informačním zdrojům a aplikacím ISOP. Nastavením uživatelských práv je rozdělený na veřejnou a neveřejnou část dostupnou až po přihlášení.

Otevřená data

V rámci resortu životního prostředí je AOPK ČR garantem dat o chráněných územích a mezinárodně významných ústech přírody. Tato roli plní i pro směrnici INSPIRE. K online stahování geografických dat slouží [mapové služby WFS](#) (formát shapefile).

Vedle tohoto formátu otevřených dat jsou pro převážně strojově zpracování k dispozici také formáty XML a JSON publikované přes rozhraní REST API. Současná nabídka zahrnuje aktualizace pro datové sady:

- AOPK ČR**
 - [Seznam ochrany přírody](#)
- Biodiverzita**
 - [Měšťady České republiky*](#)
- Chráněná území**
 - [Evropsky významné lokality soustavy NATURA 2000](#)
 - [Mapová data zvláště chráněná území](#)
 - [Věhlasná zvláště chráněná území](#)

METADATA			
MAPY AOPK ČR			
DIGITÁLNÍ REGISTR ÚSOP			
Biolog			
MAPOVÁNÍ BIOTOPŮ			
KRITICKY OHROŽENÉ ROSTLINY			
EVIDENCE SPELEOLOGICKÝCH OBJEKTŮ			
ÚDAJE O ÚZEMÍ OCHRANY PŘÍRODY			
BIBLIOGRAFIE			
KNIHOVNA AOPK ČR			

Poskytování dat

Poskytování informací a dat AOPK ČR se řídí Metodickými listy č. 4 v platné verzi. Pravidla poskytování dat obsahuje část B - [Datové zdroje AOPK ČR - zpřístupňování a poskytování](#). Vedle podmínek poskytování dat jsou zde také podrobné informace k jednotlivým datovým sadám (popis, metadata, formát a další). Přehled poskytovatelných dat a jejich poskytovatelů je uveden v [Katalozu poskytovatelných dat](#).

Velikou část geografických dat lze zobrazit či získat **dálkovou formou** prostřednictvím mapových služeb (viz [Seznam mapových služeb](#)). Pokud dálková forma žadatelé nevyhovuje, může se obrátit na konkrétního pracovníka pověřeného poskytováním dat **prostřednictvím žádosti o data** [Žádost o poskytnutí dat](#) musí být podána písemnou nebo elektronicky ověřenou formou (s ověřeným elektronickým podpisem). Pověřený pracovník data na základě žádosti buď rovnou poskytne, nebo vysvětlí žadatelé další postup. Pro data ze speciálních datových sad (mapování biotopů, názevná data) se uzavírá licenční smlouva.

Data jsou poskytována zdarma. Účtovány jsou pouze náklady na jejich zpřístupnění přesahující částku 100 Kč (datové nosiče, mimořádné rozsáhlé zpracování dat).

* - především geografických dat (blíže Datové zdroje)

Portál Informačního systému ochrany přírody

> Hlavní menu > Poskytování dat

Seznam mapových služeb

Prohlížeči mapové služby (WMS)

Mapová služba WMS (Web Map Service) je standardní protokol pro zobrazování geografických dat přes internet, který vyvinula a v roce 1999 poprvé zveřejnila společnost Open Geospatial Consortium.



Reference:
OGC: Making location count [online]. 1994 - 2015 [cit. 2015-05-22]. Web Map Service. Dostupné online
<http://www.opengeospatial.org/standards/wms>

NÁZEV	POPIS	ADRESA PŘIPOJENÍ
Doprava/Obojživelníci	Obojživelníci a doprava - úseky na dopravních komunikacích, kde dochází ke střetu s obojživelníky	http://gis.nature.cz/arcgis/services/AplikovanaOchrana/DopravaObojzivelnici/MapServer/WmsServer
FormSkupinaPriBiotop	Formační skupiny přírodních biotopů - agregovaný výstup mapování biotopů	http://gis.nature.cz/arcgis/services/Biotopy/FormSkupinaPriBiotop/MapServer/WmsServer
Geopark	Geoparky - kandidátské, národní, mezinárodní	http://gis.nature.cz/arcgis/services/ObecnaOchrana/Geopark/MapServer/WmsServer
ChranUzemi	Chráněná území - maloplošná zvláště chráněná území (NPR, NPP, PR, PP), velkoplošná zvláště chráněná území (NP, CHKO a jejich zónace), smluvně chráněná území, ochranná pásma vyhlášená a zákonná	http://gis.nature.cz/arcgis/services/UzemniOchrana/ChranUzemi/MapServer/WmsServer
MezinarodOchrana	Mezinárodně významné části přírody a územní působnost úmluv - mofkřady Ramsarské úmluvy, UNESCO (geopark, biosferické rezervace), EECONET (koridory, území), územní působnost Karpatské úmluvy	http://gis.nature.cz/arcgis/services/UzemniOchrana/MezinarodOchrana/MapServer/WmsServer
MigraceSavci	Průchodnost krajiny pro velké savce - dálkové migrační koridory (DMK), místa omezení DMK, migračně významná území	http://gis.nature.cz/arcgis/services/AplikovanaOchrana/MigraceSavci/MapServer/WmsServer
Natura2000	Soustava NATURA 2000 - ptáčích oblastí, evropsky významná lokalita a jejich forma ochrany (územní forma)	http://gis.nature.cz/arcgis/services/UzemniOchrana/Natura2000/MapServer/WmsServer



Modernizace výuky technických a přírodovědných oborů na UJEP se zaměřením na problematiku ochrany životního prostředí

Ceská geologická služba <http://www.geologicke-mapy.cz>

Geologické a geovědní mapy

Geologické mapy > Mapy na internetu > Zobrazit mapu on-line

Úvodní stránka

Mapy na internetu

Zobrazit mapu on-line

Geologické mapy ČR

Radonové mapy ČR

Zakoupení map

Archivní mapy

Odkazy

Nahlédněte do geologické mapy svého okolí a zjistěte jaké horniny se u vás nacházejí, jak vznikly a z jakého období geologické minulosti Země pocházejí.

Stačí jen kliknout na jedno z obrázků nahleďte vaši lokalitu v mapě nebo nahleďte v seznamu vaši obec

Radonové mapy a on-line posudky
Orientační radonové riziko ve vaší lokalitě můžete zjistit z radonových map či bezplatných on-line posudků.

ZOBRAZENÍ GEOLOGICKÉ MAPY ON-LINE PŘES INTERNET

Na této stránce je možný jednoduchý a rychlý přístup k některým geologickým mapám, které jsou dostupné na internetu. Česká geologická služba. Navíc je možné prostřednictvím tohoto nástroje získat zcela zdarma i orientační report radon v podobě pro vámi zvolený bod na mapě.

Postup práce

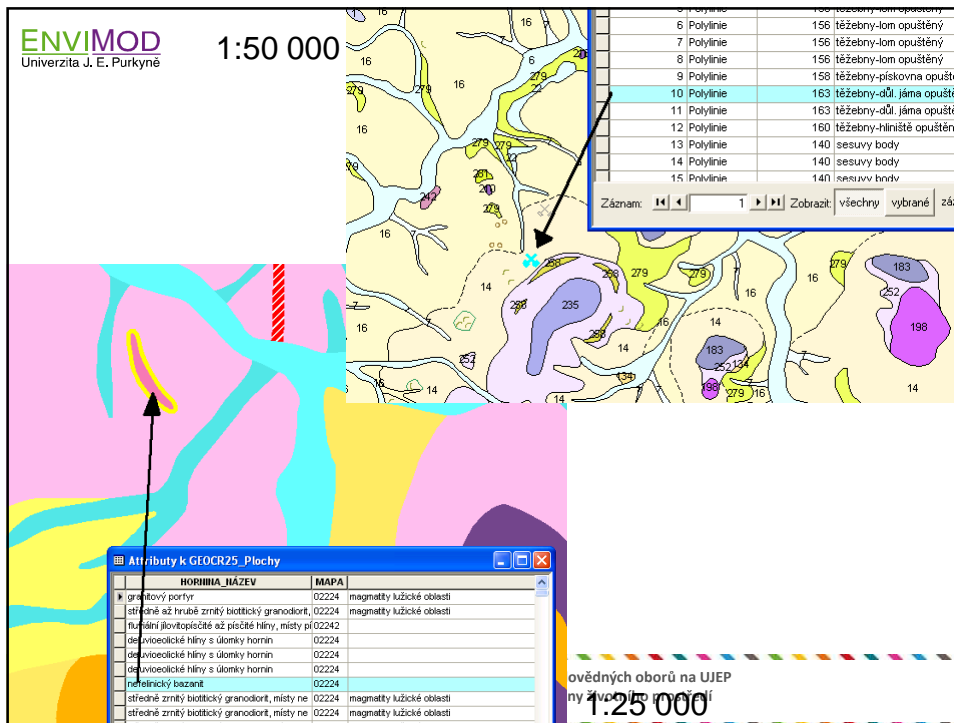
1. krok: v topografické mapě si přiblížíte místo, jehož mapu požadujete
2. krok: jednoduchým kliknutím do topografické mapy si zvolíte střed výřezu požadované mapy
3. krok: v nabídce pod topografickou mapou zvolíte druh geovědní mapy, kterou chcete zobrazit

Mapu můžete přiblížovat provedením požadovaného výřezu myši při stisknutí levím tlačítkem myši za současného držení klávesy CTRL, nebo pomocí ikonek "a" a "s" levím dolním rohu mapového okna.



odhlášení neochopnost

UJEP



ENVI MOD
Univerzita J. E. Purkyně

Některé vrstvy lze přidat do ArcGISu pomocí WMS služby

Informace:
<http://www.geology.cz/extranet/mapy/mapy-online/wms>

- Geologická mapa České republiky 1 : 500 000, anglická verze**
http://wms.geology.cz/wmsconnector/com.esri.wms.Esrimap/CGS_Solid_Geology
- Regionálně geologické schéma České republiky 1 : 2 500 000, anglická verze**
http://wms.geology.cz/wmsconnector/com.esri.wms.Esrimap/CGS_Regional_Geology
- Mapa kvartérního pokryvu 1 : 500 000**
http://wms.geology.cz/wmsconnector/com.esri.wms.Esrimap/CGS_Quaternary_Map
- Radiometrická mapa 1 : 2 000 000**
http://wms.geology.cz/wmsconnector/com.esri.wms.Esrimap/CGS_Radiometric_Field
- Geomagnetická mapa 1 : 2 000 000**
http://wms.geology.cz/wmsconnector/com.esri.wms.Esrimap/CGS_Geomagnetic_Field
- Půdní mapa 1 : 1 000 000**
http://wms.geology.cz/wmsconnector/com.esri.wms.Esrimap/CGS_Soil_Map
- Mapa radonového rizika 1 : 500 000**
http://wms.geology.cz/wmsconnector/com.esri.wms.Esrimap/CGS_Radon_Risk
- Hydrogeologické rajony ČGS 1 : 1 000 000**
http://wms.geology.cz/wmsconnector/com.esri.wms.Esrimap/CGS_Hydrogeological_Zones
- Inženýrskogeologické rajony 1 : 1 000 000**
http://wms.geology.cz/wmsconnector/com.esri.wms.Esrimap/CGS_Eng_Geo_Zones

WMS z rastrových podkladů ČGS

- Hydrogeological map of Czechoslovakia 1 : 1 000 000**
<http://wms.geology.cz/wmsconnector/com.esri.wms.Esrimap/HG1M>
- Map of water-bearing characteristics 1 : 2 000 000**
<http://wms.geology.cz/wmsconnector/com.esri.wms.Esrimap/HG2M>
- Základní hydrogeologická mapa ČSSR 1 : 200 000**

Modern se za

esri | evropská unie | investice do rozvoje vzdělávání

ENVIMOD
Univerzita J. E. Purkyně

UNIVERZITA J. E. PURKYNĚ V ÚSTÍ NAD LABEM
Fakulta životního prostředí

Data ke stažení

VÝZKUMNÝ ÚSTAV VODOHOSPODÁŘSKÝ

T.G.MASARYKA <http://heis.vuv.cz/>

ENVIMOD
Univerzita J. E. Purkyně

www.dibavod.cz

UNIVERZITA J. E. PURKYNĚ V ÚSTÍ NAD LABEM
Fakulta životního prostředí

Data ke stažení

VUV
TGM

Oddělení geografických informačních systémů a kartografie

čtvrtek 19. července 2012

DIBAVOD ZVM 1:50 000 MZÚ 1:10 000 Mapy rizik Charakteristiky toků a povodí ČR Voda v krajině Využití dat LLS Aktualizace vodních útvarů

- o projektu
- definice pojmů
- objekty DIBAVOD
- využití dat DIBAVOD
- webové aplikace

přihlášení uživatele

uživatelské jméno

heslo

přihlásit

výběr z aktualit

- Aktualizace objektů DIBAVOD - záplavová území (2011-02-22)
- Aktualizace informací o projektu "Využití dat LLS" (2011-02-22)

Struktura DIBAVOD

- popis objektů DIBAVOD
- struktura DIBAVOD

- databáze DIBAVOD je podkladem pro aktualizaci ZABAGED® - kategorie vodstvo
- všechny objekty jsou ke stažení ve formátu SHP (komprese ZIP)
- objekty A07 - A10 doposud nebyly odsouhlasené ČHMU

A - základní jevy povrchových a podzemních vod

B - účelová klasifikace povrchových a podzemních vod

C - chráněná území

D - záplavová území

D01 - záplavová území pětileté vody	31.5.2012	18,64MB
D02 - záplavová území dvacetileté vody	31.5.2012	19,78MB
D03 - záplavová území stoleté vody	31.5.2012	21,95MB
D04 - záplavové území největší zaznamenané přirozené povodně	10.7.2007	4,01MB
D05 - hranice aktivní zóny záplavového území pro Q100	31.5.2012	12,04MB
D06 - ochranná hráz toků		

mapy na internetu

- Zeměměřický úřad
- IZGARD
- CENIA
- AOPK ČR
- ČGS-Geofond
- www.mapy.cz

novinky v GIS

- Arcdata - aktuality
- ESRI.com News

doporučujeme

- Arcdata - tipy a triky
- Arcdata - download (service packs & patches, data, dokumenty, GIS software...)
- ESRI Support Center - utility, rozšíření a skripty
- ArcReader - freeware prohlížeč map a ošibů vytvořených pomocí nástavby ArcGIS Publisher
- ArcGIS Explorer Desktop -

Modernizace výuky technických a přírodovědných oborů na UJEP se zaměřením na problematiku ochrany životního prostředí

Odkazy

Internetové odkazy

Česká republika

- Vodohospodářský informační portál VODA
- AOPK - Agentura ochrany přírody a krajiny ČR
- CENIA, česká informační agentura životního prostředí
 - Národní geoportál INSPIRE
 - NIKM - národní inventarizace kontaminovaných míst
 - CENIA: Informační systém EIA: Záměry na území České republiky
- Geografická služba AČR
 - IZGARD: Internetový zobrazovač geografických armádních dat
- ČGS - Česká geologická služba
 - Informační portál České geologické služby
 - Informační portál Státní geologické služby
- CÚZK - Český úřad zeměměřický a katastrální
 - Geoportál CÚZK
- Český hydrometeorologický ústav
 - ČHMÚ: IS ARROW (*Assessment and Reference reports of Water monitoring*): Výběr objektů jakosti povrchových a podzemních vod
 - ČHMÚ: Aktuální vodní stavy a průtoky na tocích České republiky
 - ČHMÚ: Aktuální informace o počasí na území České republiky
 - ČHMÚ: Aktuální informace o počasí na území České republiky-webové kamery
 - ČHMÚ: Aktuální radarová data
 - ČHMÚ: Informace o kvalitě ovzduší v ČR: Seznam lokalit s analýzou atmosférických srážek
- Český statistický úřad
- Energetický regulační úřad (ERÚ)
 - Přehled údajů o licencích udělených ERÚ
- Informační platforma pro kulturní krajinu (*Projekt s participací VÚV*)
- Informační systém výzkumu, experimentálního vývoje a inovací
- IRZ - Integrovaný registr znečišťování životního prostředí
- Koalice pro feky
- POVIS - Povodňový informační systém Ministerstva životního prostředí
- Systém evidence kontaminovaných míst (SEKM)
- Státní rostlinolékařská správa
 - Spotřeba přípravků na ochranu rostlin
- Ústav pro hospodářskou úpravu lesů
 - Geoportál ÚHÚL
- Veřejný registr půdy - LPIS

ENVIMOD
Univerzita J. E. Purkyně

<http://www.sowac-gis.cz/>

UNIVERZITA J. E. PURKYNĚ V OSTŘEHĚ LÁZEŇ
tabula tvoritelská prostředí

GIS FOR SOIL AND WATER CONSERVATION

Jméno: Heslo: [Přihlásit](#)

[Registrace](#)

Geoportál
sowacgis

**Výzkumný ústav meliorací
a ochrany půdy, v.v.i.**

ÚVOD MAPOVÉ PROJEKTY APLIKACE METADATA SLUŽBY

WMS služby

Základní charakteristiky BPEJ

http://geoportal.vumop.cz/wms_vumop/zchbpej.asp

Vodní a větrná eroze půd ČR

http://geoportal.vumop.cz/wms_vumop/eroze.asp

Monitoring eroze zemědělské půdy

http://geoportal.vumop.cz/wms_vumop/udalosti.asp






Modernizace výuky technických a přírodovědných oborů na UJEP
se zaměřením na problematiku ochrany životního prostředí

INVESTICE DO ROZVOJE VZDĚLÁVÁNÍ