

# Petr Vráblík

---

## KOMPLEXNÍ POZEMKOVÉ ÚPRAVY



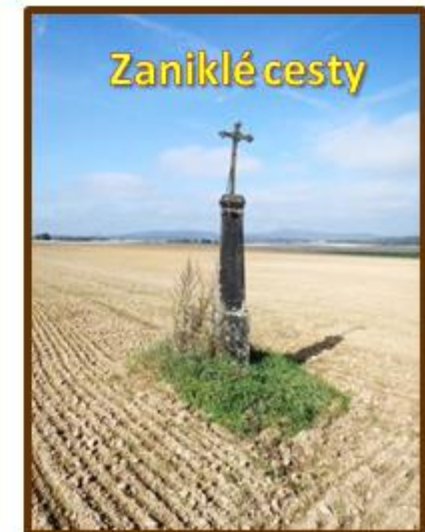
EVROPSKÁ UNIE  
Evropské strukturální a investiční fondy  
Operační program Výzkum, vývoj a vzdělávání



MINISTERSTVO ŠKOLSTVÍ,  
MLÁDEŽE A TĚLOVÝCHOVY

STUVIN – Studium, výzkum a inovace – rozvoj přírodovědných a technických doktorských programů na Univerzitě J. E. Purkyně v Ústí n., reg. č. CZ.02.2.69/0.0/0.0/16\_018/0002735

# Současné problémy české krajiny



Pozemkové úpravy jsou účinným nástrojem pro jejich řešení

# Půdní fond v ČR

## ZEMĚDĚLSKÁ PŮDA

- Orná půda - 37,60% (2,966 mil. ha, **úbytek 2011/2012 – 7154 ha, úbytek 2012/2013 – 7444 ha, 2013/2014 – 6803 ha, 2014/2015 -7032 ha, 2015/2016 – 6351 ha**)
- Trvalé travní porosty - 12,72% (1,003 mil. ha) (+2773 ha)
- Zahrady - 2,80 %
- Ovocné sady - 0,58%
- Vinice - 0,25%
- Chmelnice - 0,13%



# GLOBUS TRMICE = 5,73 ha



# Úbytek ZP na světě

## EuroZprávy.cz

EuroZprávy.cz | Domov | Svět | Sport | **Byznys** | Krimi | Tech+ | Kultura | Ženy | Muži | Doprava, logistika | Auto


Poradna | Česká republika | Evropa | **Svět** | Finanční trhy | Kurzy měn | Komerční sdělení

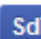
Speciály | Témata | Facebook | Twitter | Foto **nové**

## Za rok ubyde zemědělské půdy velikosti Itálie

22. října 2010, 00:41 — Autor: Tomáš Kraus, Eurozpravy.cz, mediafax

New York - Úpadek životního prostředí, industrializace a urbanizace mají za následek **stále** větší devastaci zemědělské půdy, píše ve středu agentura AFP. Její roční úbytek odpovídá velikosti Itálie, varují experti Organizace spojených národů.

 To se mi líbí

 Sdílet { 0 }

 g+ { 0 }

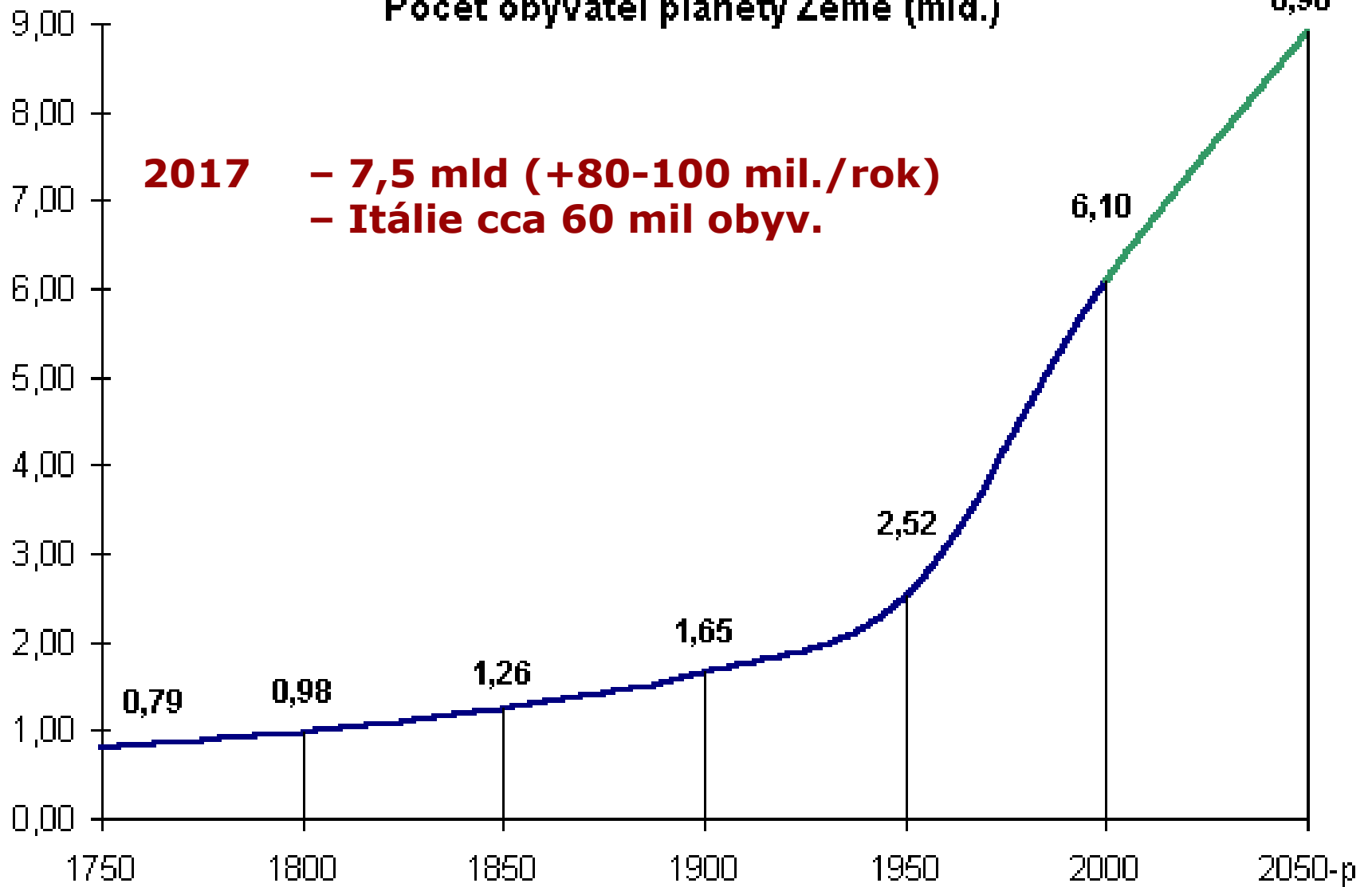
 Tweet { 0 }

 Share

 [Diskuse: 0](#)



### Počet obyvatel planety Země (mld.)



**2017** – 7,5 mld (+80-100 mil./rok)  
– Itálie cca 60 mil obyv.

A co v současnosti....

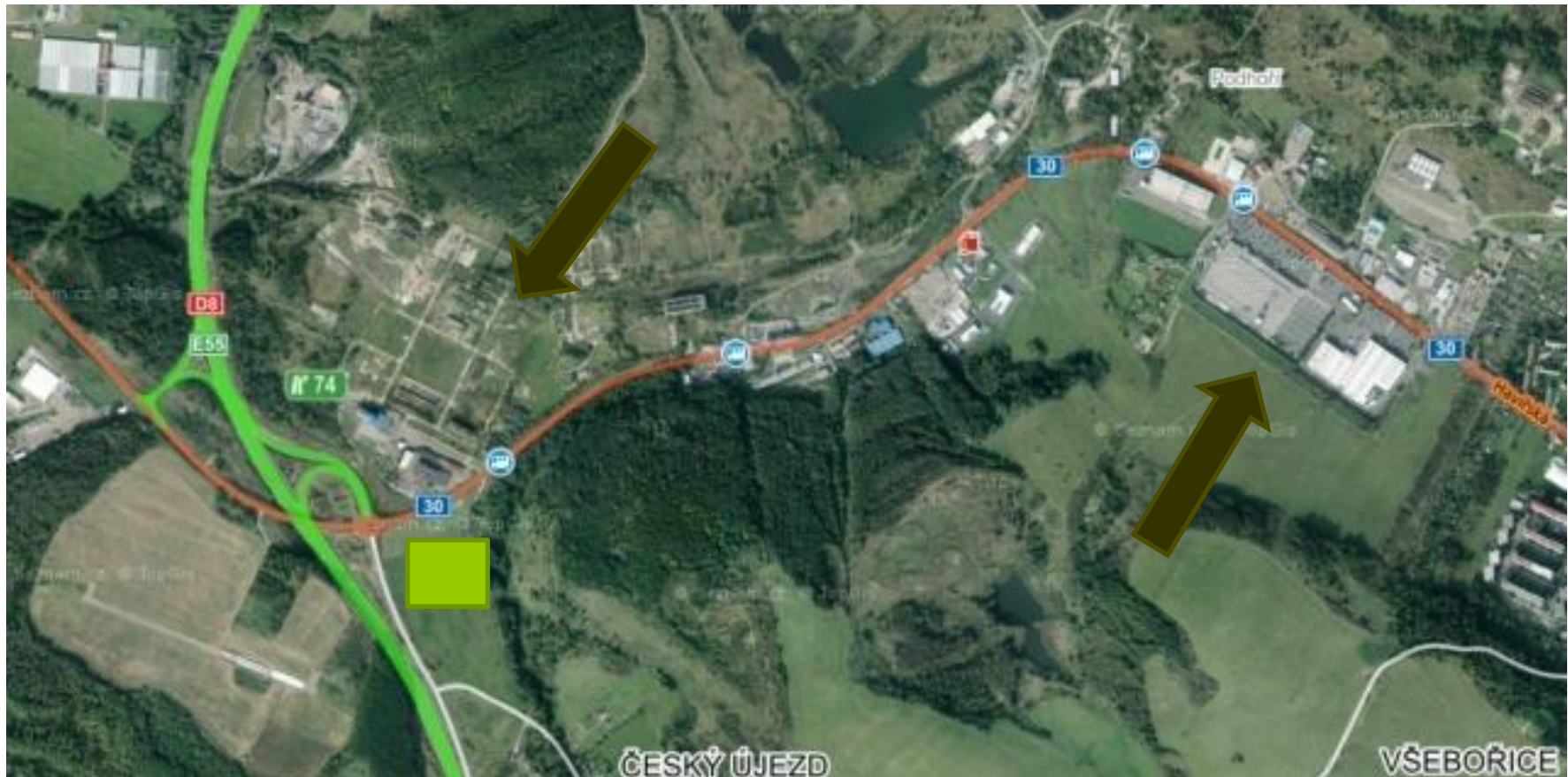
---

**A další téma ...**

**LOGISTICKÉ/PRŮMYSLOVÉ PARKY**



# A co v současnosti... LOG/PRŮM PARKY





# A co v současnosti... LOG/PRŮM PARKY



# Pozemkové úpravy

---



# ZÁKON

**139/2002 Sb.** (ze dne 21. března 2002)

**o pozemkových úpravách a pozemkových úřadech a o změně zákona č. 229/1991 Sb., o úpravě vlastnických vztahů k půdě a jinému zemědělskému majetku, ve znění pozdějších předpisů**

Změna: 53/2004 Sb.

Změna: 186/2006 Sb.

Změna: 124/2008 Sb.

Změna: 227/2009 Sb.

Změna: 503/2012 Sb.

Změna: 280/2013 Sb.

## Účel úpravy (§ 1)

Tento zákon upravuje řízení o pozemkových úpravách a působnost Státního pozemkového úřadu při tomto řízení. Pro účel tohoto zákona je činnost Státního pozemkového úřadu rozdělena na činnost, kterou provádí ústředí Státního pozemkového úřadu (Praha), a na činnost, kterou provádí pobočka krajského pozemkového úřadu (dále jen „pozemkový úřad“)

# DEFINICE

---

Pozemkovými úpravami se ve veřejném zájmu prostorově a funkčně **uspořádávají pozemky, scelují se nebo dělí** a zabezpečuje se jimi **přístupnost a využití pozemků** a vyrovnání jejich hranic tak, aby se vytvořily podmínky pro racionální hospodaření vlastníků půdy. V těchto souvislostech **původní pozemky zanikají a zároveň se vytvářejí pozemky nové**, k nimž se uspořádávají vlastnická práva a s nimi související věcná břemena.

Současně se jimi zajišťují podmínky pro **zlepšení kvality života ve venkovských oblastech** včetně napomáhání diverzifikace hospodářské činnosti a zlepšování konkurenceschopnosti zemědělství, **zlepšení životního prostředí, ochranu** a zúrodnění **půdního fondu, vodní hospodářství** zejména v oblasti snižování nepříznivých účinků povodní a řešení odtokových poměrů v krajině a **zvýšení ekologické stability krajiny**.

Výsledky pozemkových úprav **slouží pro obnovu katastrálního operátu** a jako neopomenutelný **podklad pro územní plánování**.



# FORMY

---

Pozemkové úpravy se provádějí zpravidla **formou komplexních pozemkových úprav. (KoPÚ)**

Pokud je nutné vyřešit pouze některé hospodářské potřeby (například urychlené scelení pozemků, zpřístupnění pozemků) nebo ekologické potřeby v krajině (například lokální protierozní nebo protipovodňové opatření) nebo když se pozemkové úpravy mají týkat jen části katastrálního území, provádějí se **formou jednoduchých pozemkových úprav. (JPÚ)**

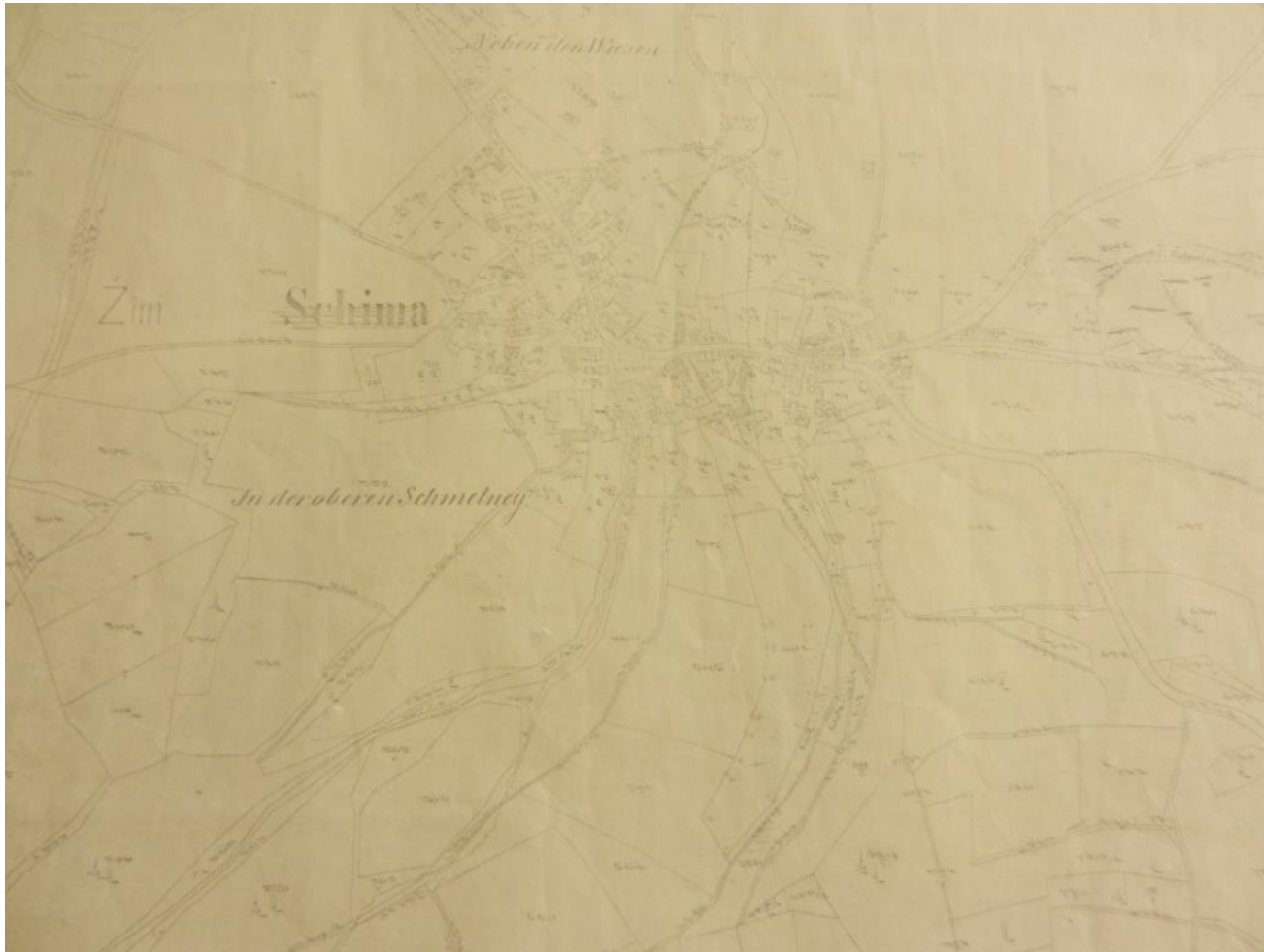
**VIDEO**

# Mapy stabilního katastru k.ú. Razice



# Mapy pozemkového katastru k.ú. Žim 1:2880

---





# Letecké snímky – k.ú. Žim





# Dokumentace KoPÚ

---









# Původní x navrhovaný stav





# Plán společných zařízení

## Protierozní opatření

- organizační – ochranné zatravnění, protierozní rozmístění plodin
- agrotechnická – výsev do ochranné plodiny, strniště, zatravnění meziřadí
- technická – průlehy, meze, sedimentační nádrže

## Vodohospodářská opatření

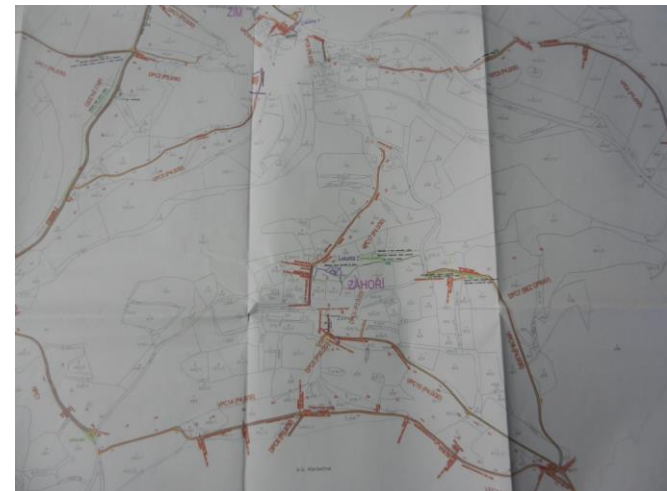
vodní nádrže suché/se stálým nadržáním, revitalizace vodních toků

## Opatření ke zpřístupnění pozemků

polní cesty (hlavní, vedlejší, doplňkové)

## Opatření k ochraně a tvorbě ŽP

ÚSES (biocentra, biokoridory), rozptýlená zeleň



# Příklady realizace PSZ – k.ú. Bžany

---





# Příklady realizace PSZ – k.ú. Razice



# Příklady realizace PSZ – k.ú. Razice - HPC5

---



13.06.2012



# Příklady realizace PSZ – k.ú. Razice - HPC5

---





# Příklady realizace PSZ – k.ú. Razice - HPC5

---



03.10.2013



# Příklady realizace PSZ – k.ú. Razice - HPC5

---



# Příklady realizace PSZ – k.ú. Razice - HPC5

---





# Příklady realizace PSZ – k.ú. Razice - HPC5



# Příklady realizace PSZ – k.ú. Žim







# Vodohospodářské opatření k.ú. Žim – Záhoří

---



**11/2016**



**10/2017**

# Vodohospodářské opatření k.ú. Žim – Záhoří

---



**11/2016**



**11/2017**



# Vodohospodářské opatření k.ú. Žim – Záhoří

---



**11/2016**



**11/2017**

# Vodohospodářské opatření k.ú. Žim – Záhoří

---



**11/2016**



**11/2017**



# Vodohospodářské opatření k.ú. Žim – Záhoří

---



**11/2016**



**11/2017**



# Příklady realizace PSZ – k.ú. Rtyně n.B.

---



**11/2016**

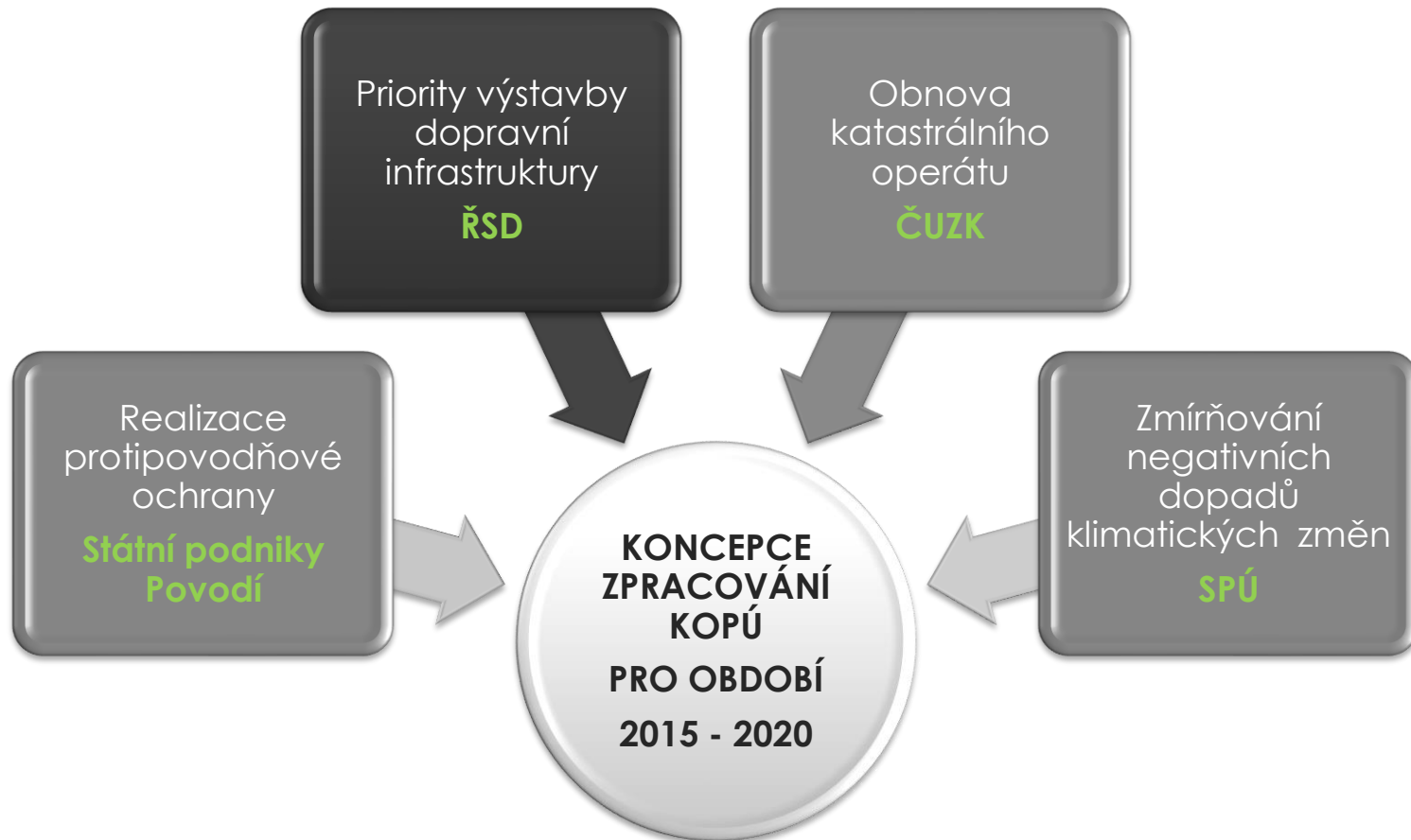


STÁTNÍ  
POZEMKOVÝ ÚŘAD

## Koncepce pozemkových úprav na období let 2016–2020



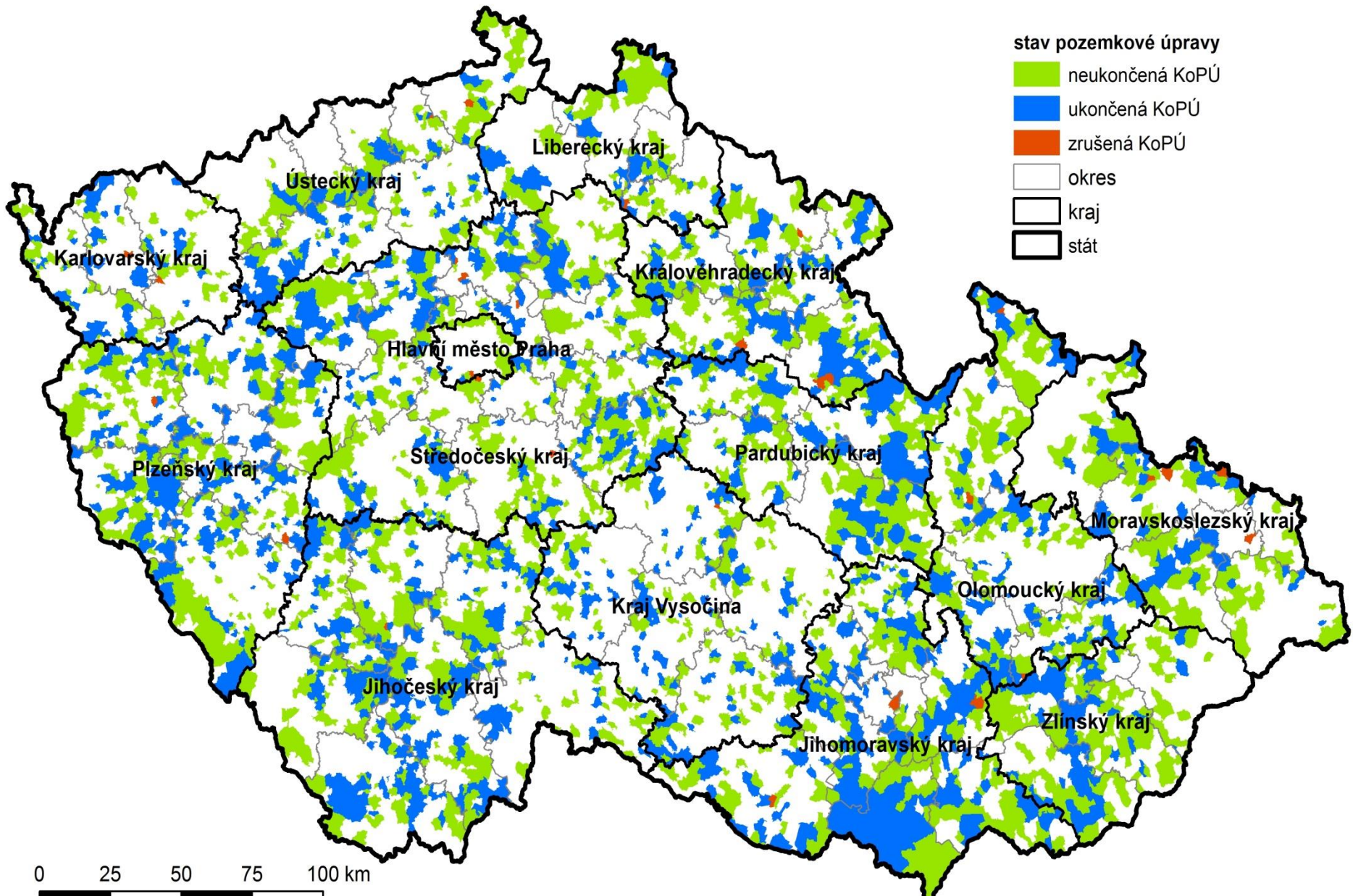
# Koncepce KoPÚ do r.2020





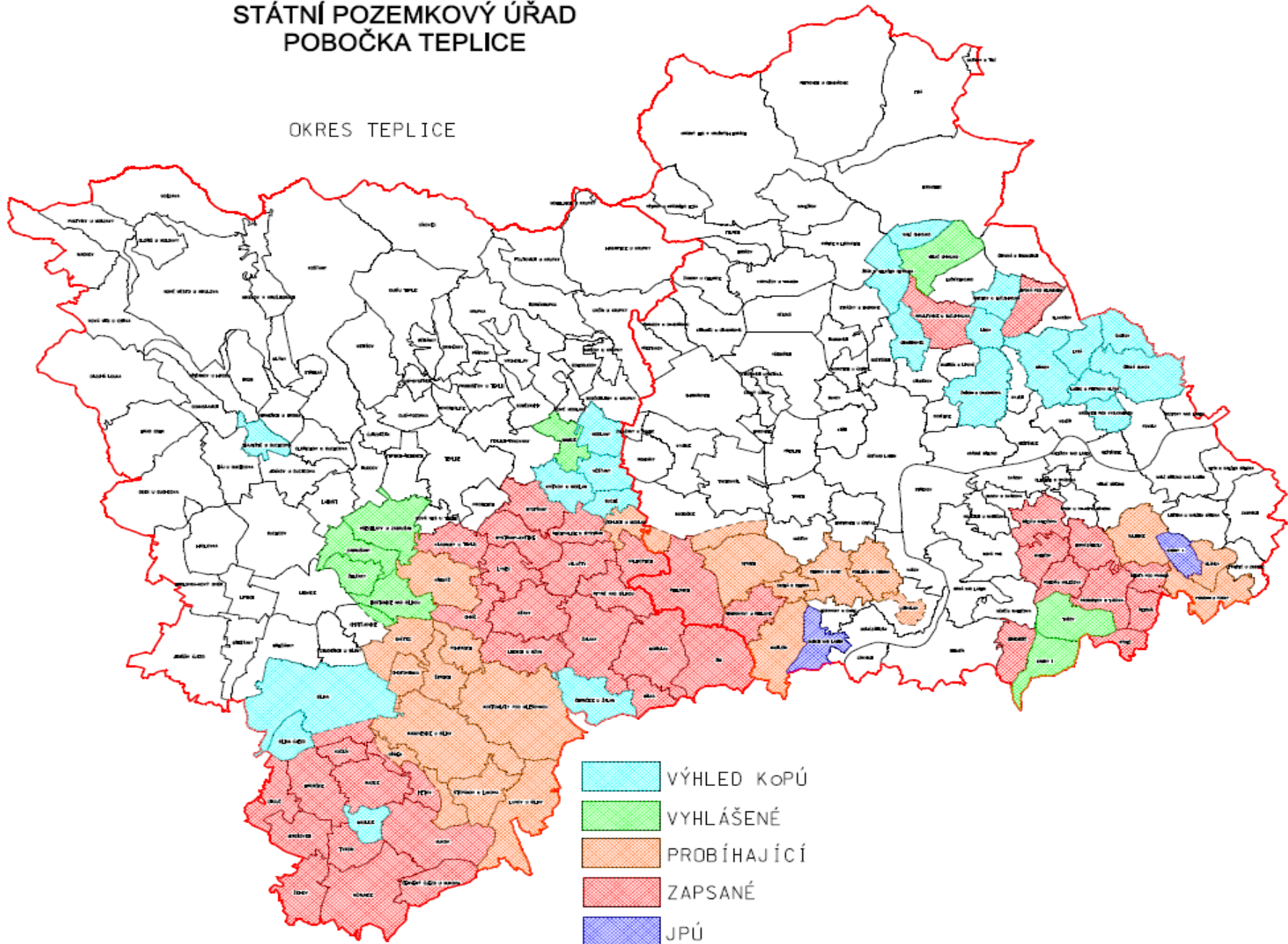
# STAV KOMPLEXNÍCH POZEMKOVÝCH ÚPRAV

červenec 2017



# PŘEHLED POZEMKOVÝCH ÚPRAV STÁTNÍ POZEMKOVÝ ÚŘAD POBOČKA TEPLICE

OKRES TEPLICE





# Stav pozemkových úprav - celkem

## Celkové počty dle formy pozemkových úprav

	Dokončené
Jednoduché	2653
Komplexní	2232

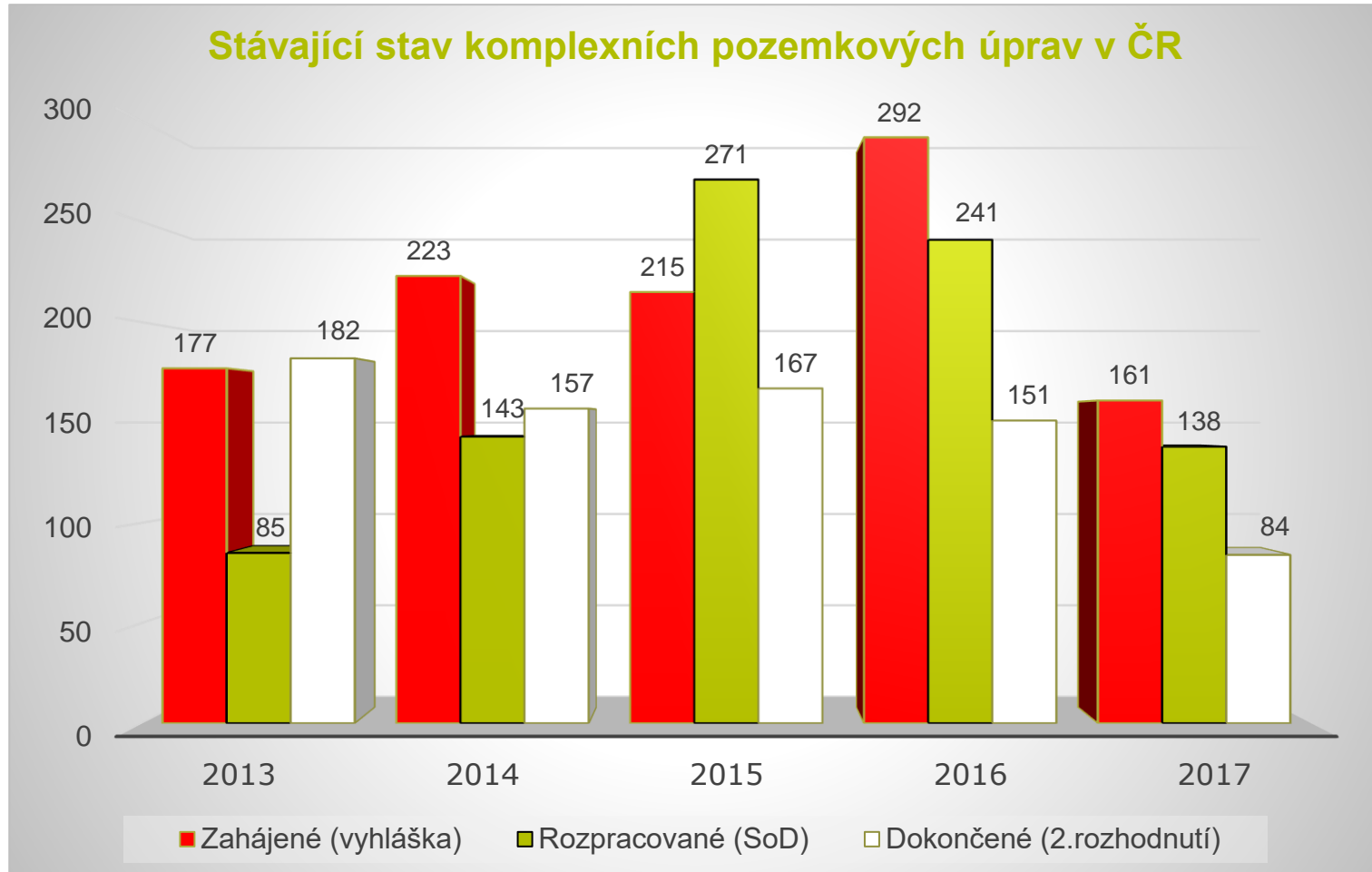


Počet katastrálních území v ČR = 13.091 (k 31.12.2016)

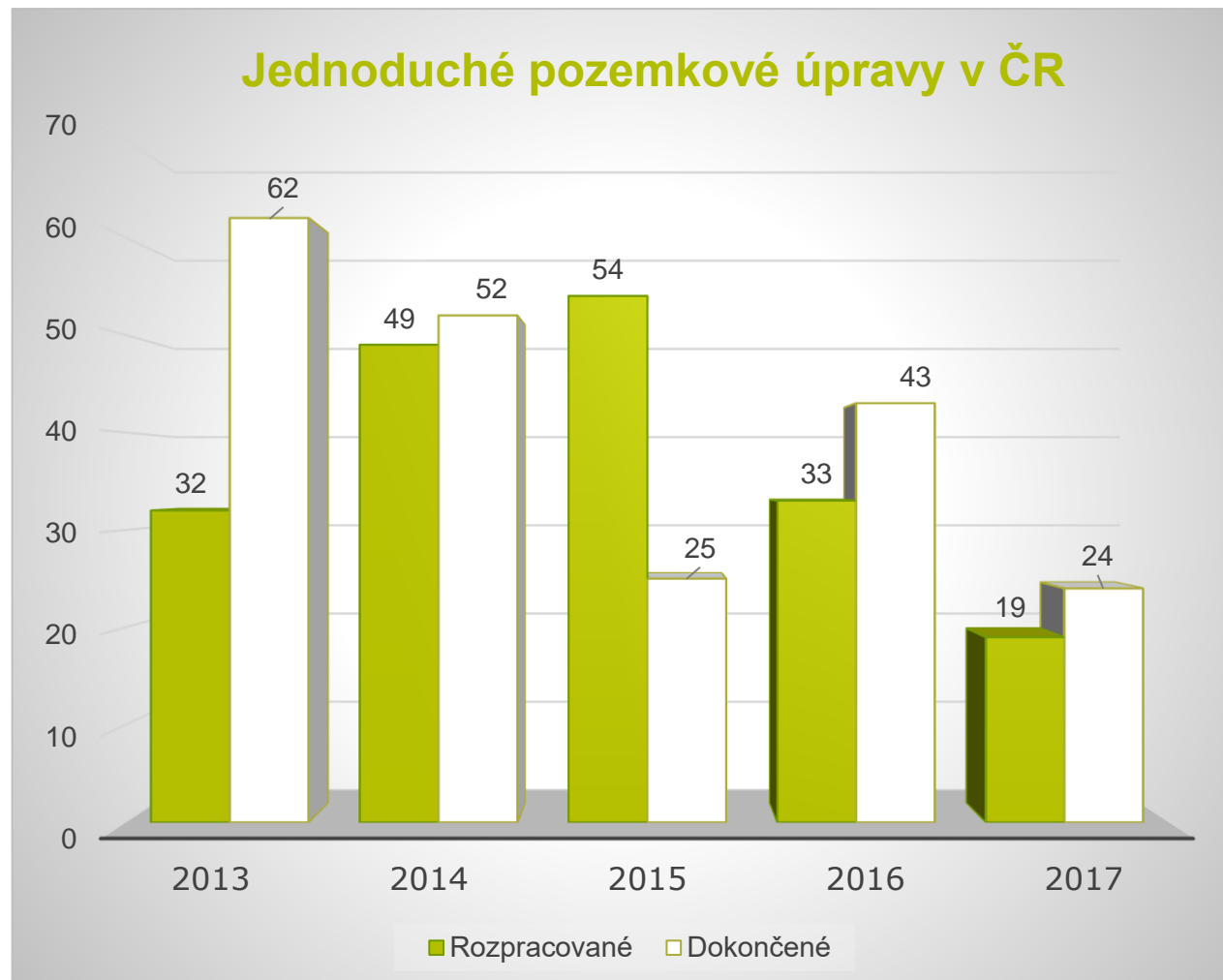
...FAKTOR ČASU...



# Stav KoPÚ v ČR 2013-2017

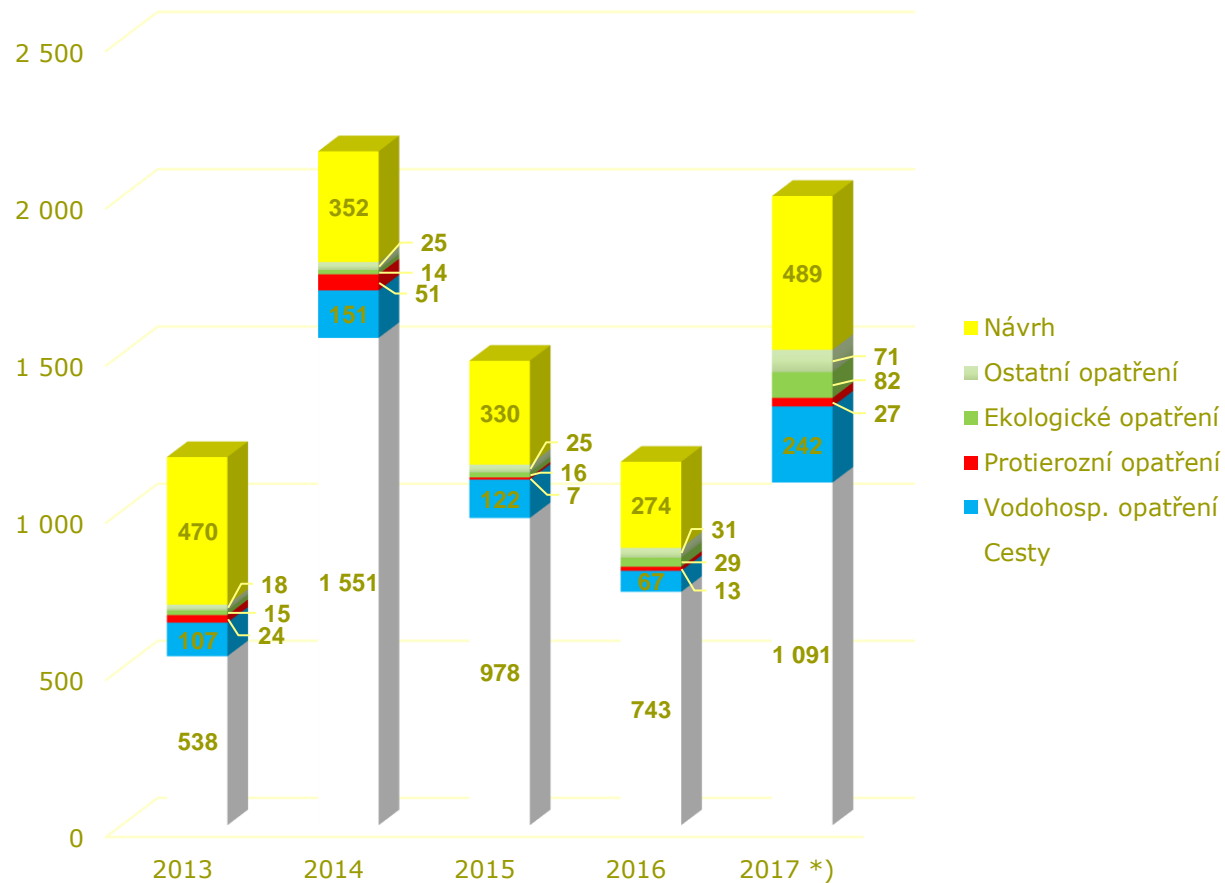


# Stav JPÚ v ČR 2013-2017



# Financování pozemkových úprav

Použití finančních prostředků v ČR  
v mil. Kč

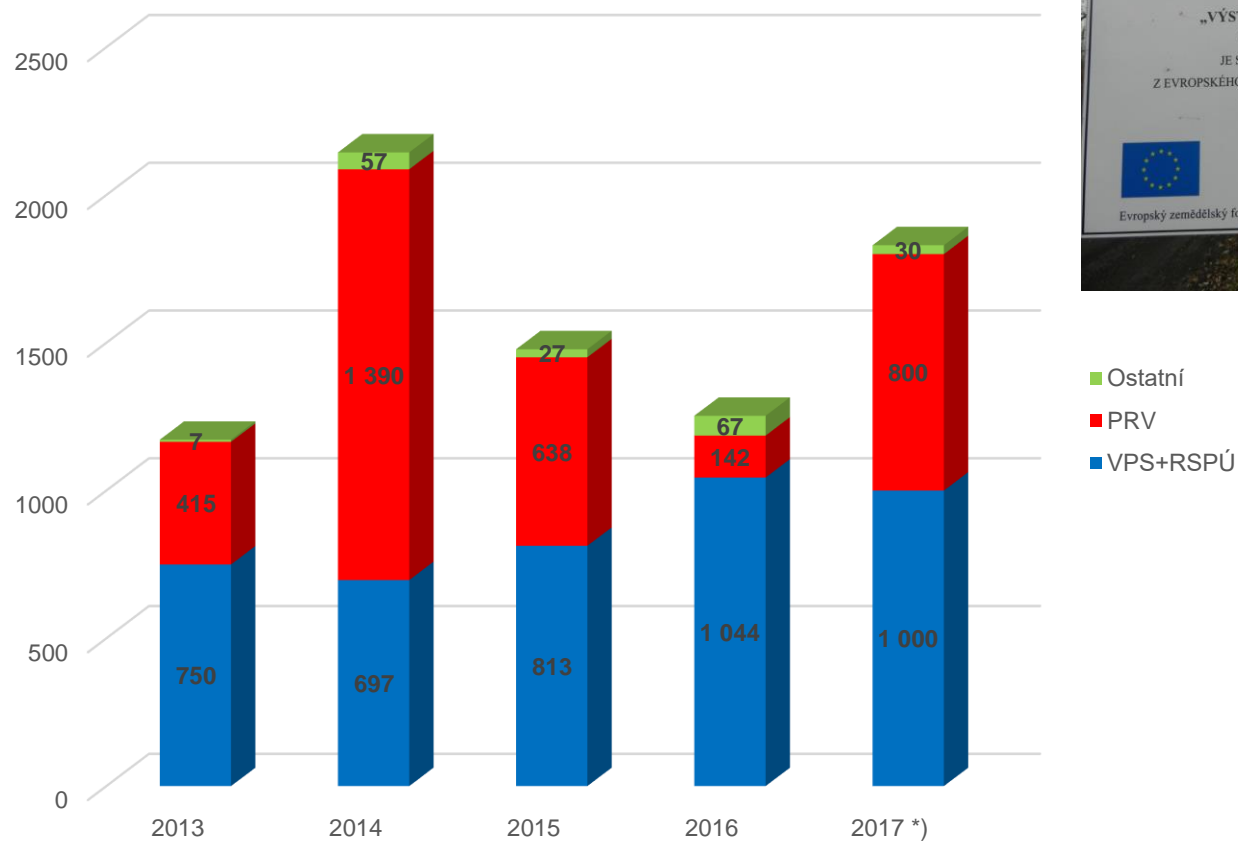


\* Výhled do konce roku 2017



# Zdroje financování

## Zdroje financování pozemkových úprav v mil. Kč



- Ostatní
- PRV
- VPS+RSPÚ

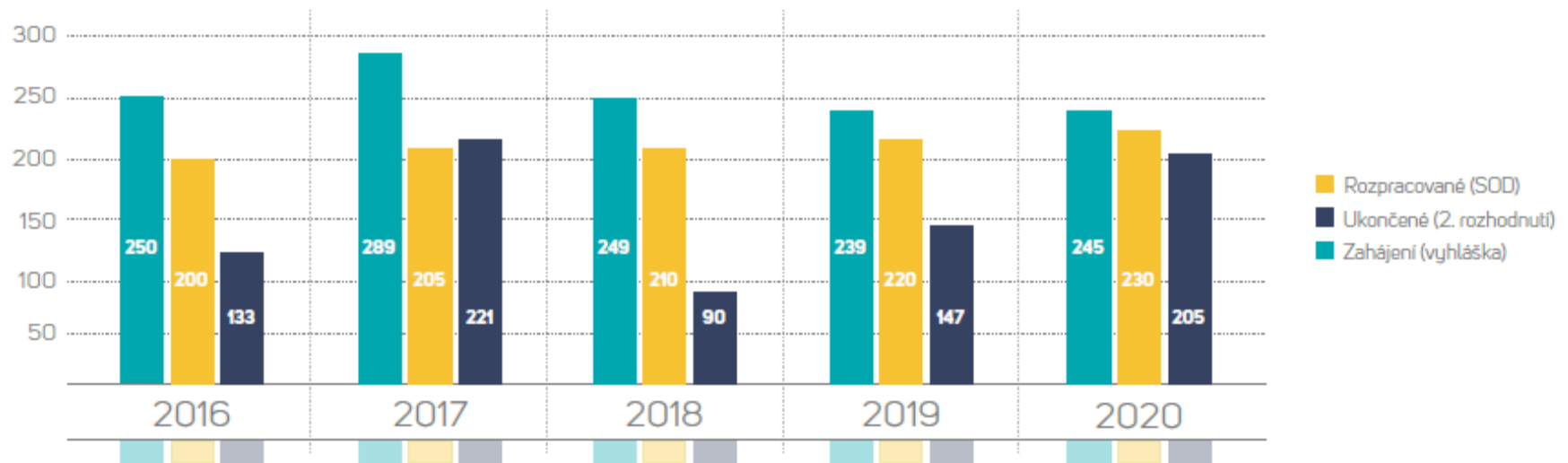
\* Výhled do konce roku 2017

# Stav projektů v rámci PRV

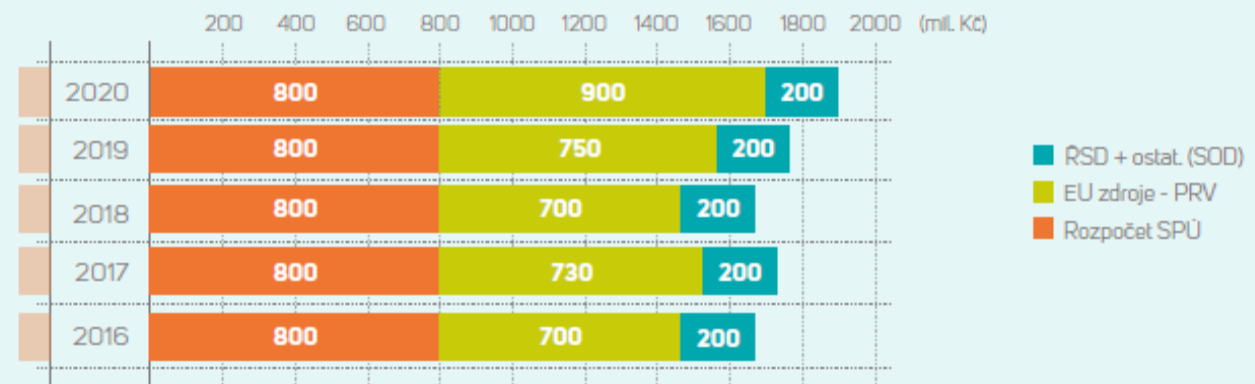
RO SZIF	Kraj	Celkový počet projektů (stav k 2. 10. 2017)	
		2016	2017
Praha	Středočeský	3	21
Brno	Jihomoravský	7	11
	Vysočina	7	9
České Budějovice	Jihočeský	7	13
	Plzeňský	5	10
Hradec Králové	Liberecký	3	2
	Královéhradecký	7	11
	Pardubický	6	3
Olomouc	Olomoucký	3	5
	Zlínský	1	7
Opava	Moravskoslezský	1	1
Ústí nad Labem	Ústecký	3	5
	Karlovarský	0	5
<b>Celkem</b>		<b>53</b>	<b>103</b>

Rok	Počet žádostí	Hodnota (Kč)
2016	53	477 735 297
2017	103	832 453 679
<b>Celkem</b>	<b>156</b>	<b>1 310 188 976</b>

# Výhled postupu pozemkových úprav



## Výhled financování KoPÚ (mil. Kč)





# Použité zdroje

---

Poděkování pracovníkům Státního pozemkového úřadu za poskytnuté podkladové materiály a statistiky v rámci ČR a Ústeckého kraje (SPÚ pobočka Teplice), část materiálů byla prezentována SPÚ v rámci XX. konference pozemkových úprav - Olomouc 2017.

[www.cuzk.cz](http://www.cuzk.cz)

<https://www.spucr.cz/>

Němec, J., Vráblík, P., Pražáková L.: Pozemkové úpravy v krajině. 177 str. ISBN 978-80-7561-232-8. FŽP Univerzita J. E. Purkyně, Ústí n.L. 2019.

[https://cs.wikipedia.org/wiki/Sv%C4%9Btov%C3%A1\\_populace](https://cs.wikipedia.org/wiki/Sv%C4%9Btov%C3%A1_populace)

<https://eagri.cz/public/web/mze/venkov/archiv/pozemkove-upravy/>

<https://eurozpravy.cz/ekonomika/svet/16621-za-rok-ubyde-zemedelske-pudy-velikosti-italie>

[www.cmkpu.cz](http://www.cmkpu.cz)

Zákon č. 139/2002 Sb. o pozemkových úpravách a pozemkových úřadech a o změně zákona č. [229/1991 Sb.](#), o úpravě vlastnických vztahů k půdě a jinému zemědělskému majetku, ve znění pozdějších předpisů

Foto autor prezentace P. Vráblík