

# Zhodnocení změny krajinného pokryvu a tvaru terénu v místě vápencového lomu v Horním Lánově



Autor: David Raida

# Cíle práce

- Zjistit změnu krajinného pokryvu v průběhu let 1953 až 2015
- O kolik ha se lom za tuto dobu rozšířil
- Pozorovat změny jednotlivých etází lomu mezi lety 2004 až 2015
- Porovnat model terénu z roku 1953 s modelem terénu současným

# Použitá data

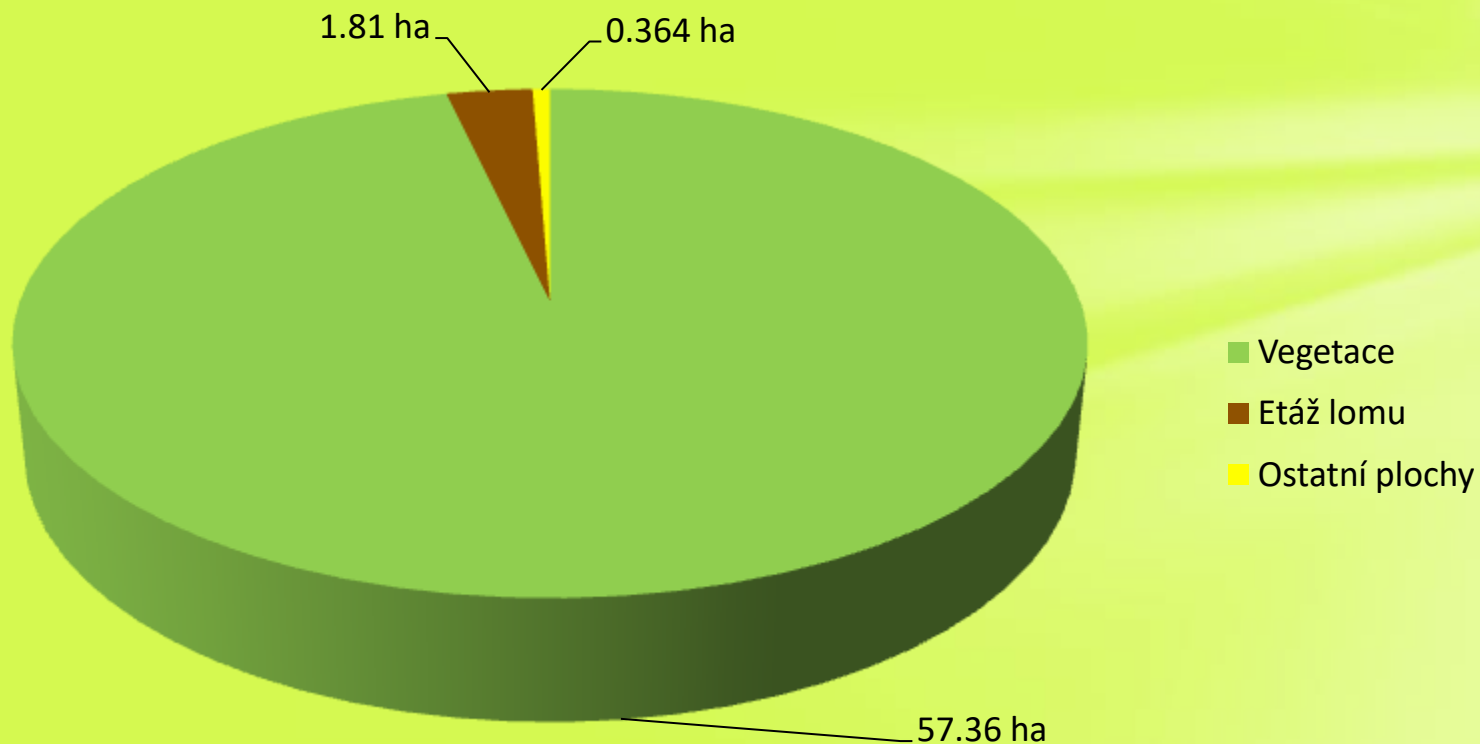
- Ortofoto 1953 - [geoportal.gov.cz](http://geoportal.gov.cz)
- Ortofoto 2004, 2007, 2012, 2015 - ©ČÚZK
- [geoportal.gov.cz](http://geoportal.gov.cz)

# Postup práce

- Vytvoření geodatabáze
- Naplnění geodatabáze a úprava dat
- Vytvoření digitálního modelu terénu
- Analýza dat
  - Změna krajinného pokryvu
  - Analýza modelu terénu, sklonitosti
  - Profilový graf
  - Analýza změny terénu
- Zpracování výstupů

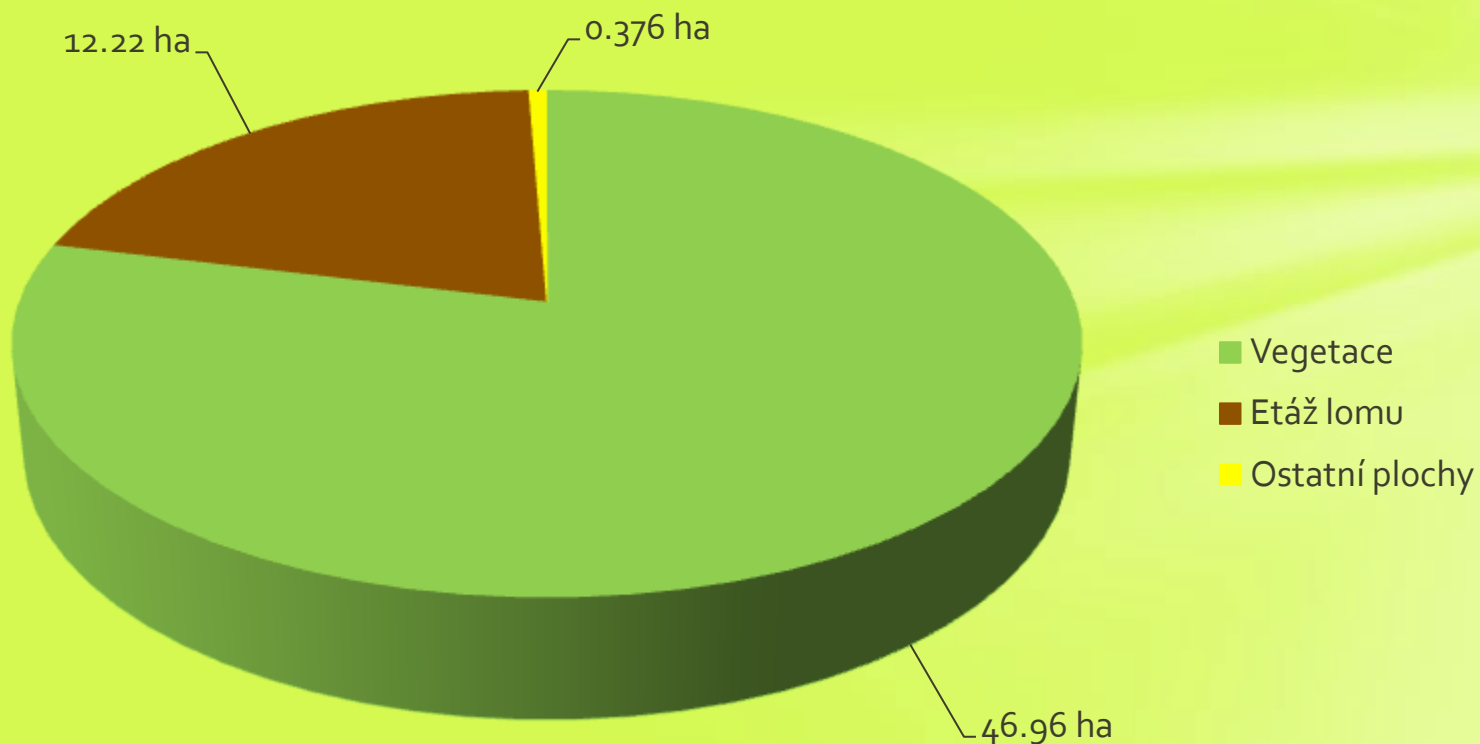
# Plošné zastoupení složek krajinného pokryvu v roce 1953

Zastoupení ploch v roce 1953



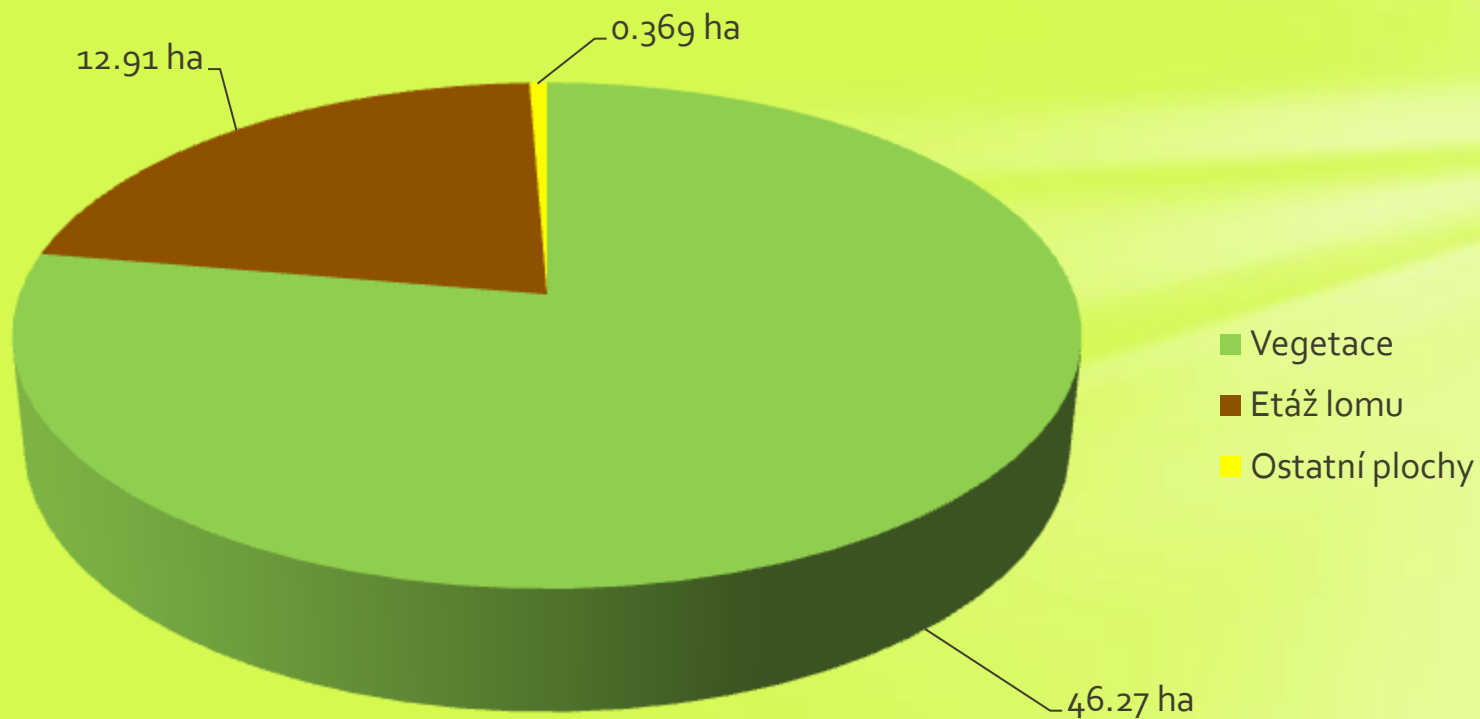
# Plošné zastoupení složek krajinného pokryvu v roce 2004

Zastoupení ploch v roce 2004



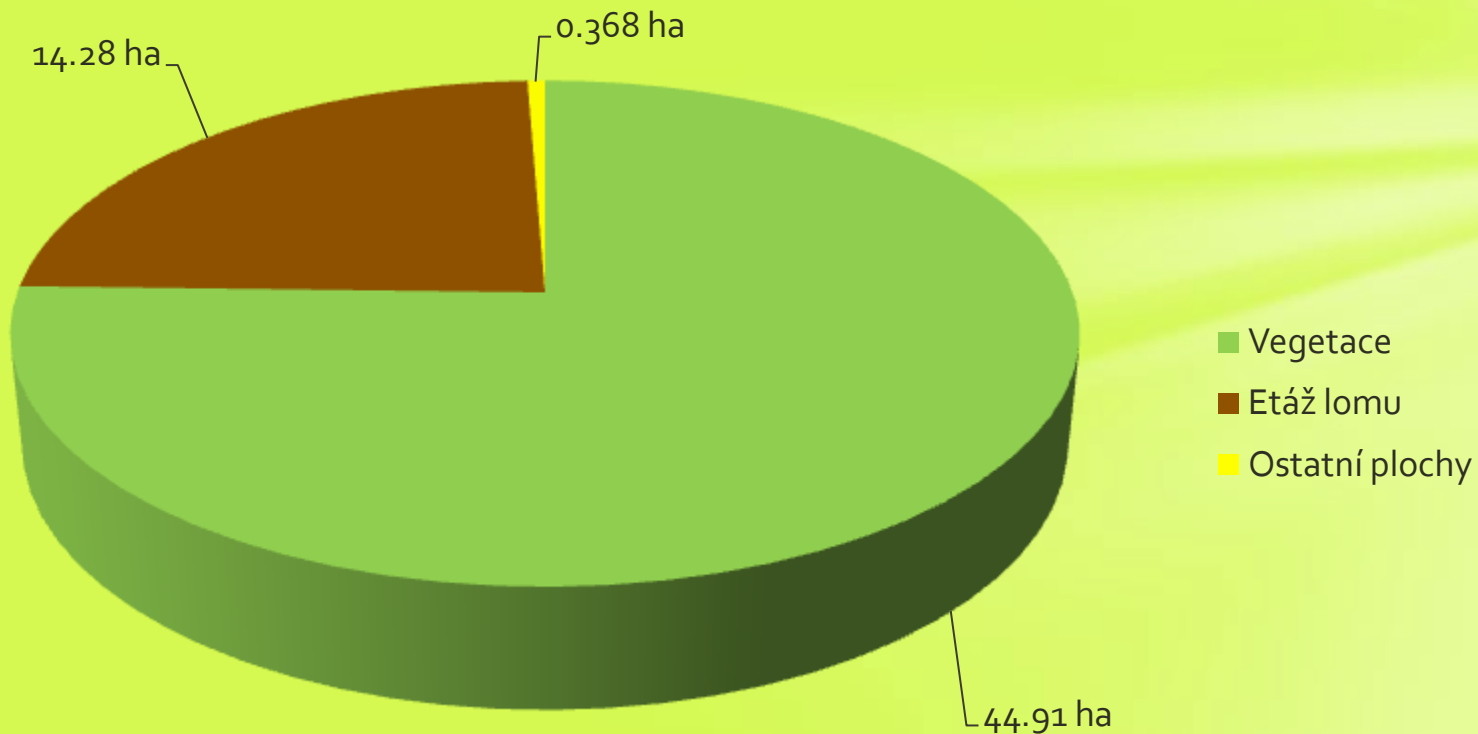
# Plošné zastoupení složek krajinného pokryvu v roce 2007

Zastoupení ploch v roce 2007



# Plošné zastoupení složek krajinného pokryvu v roce 2012

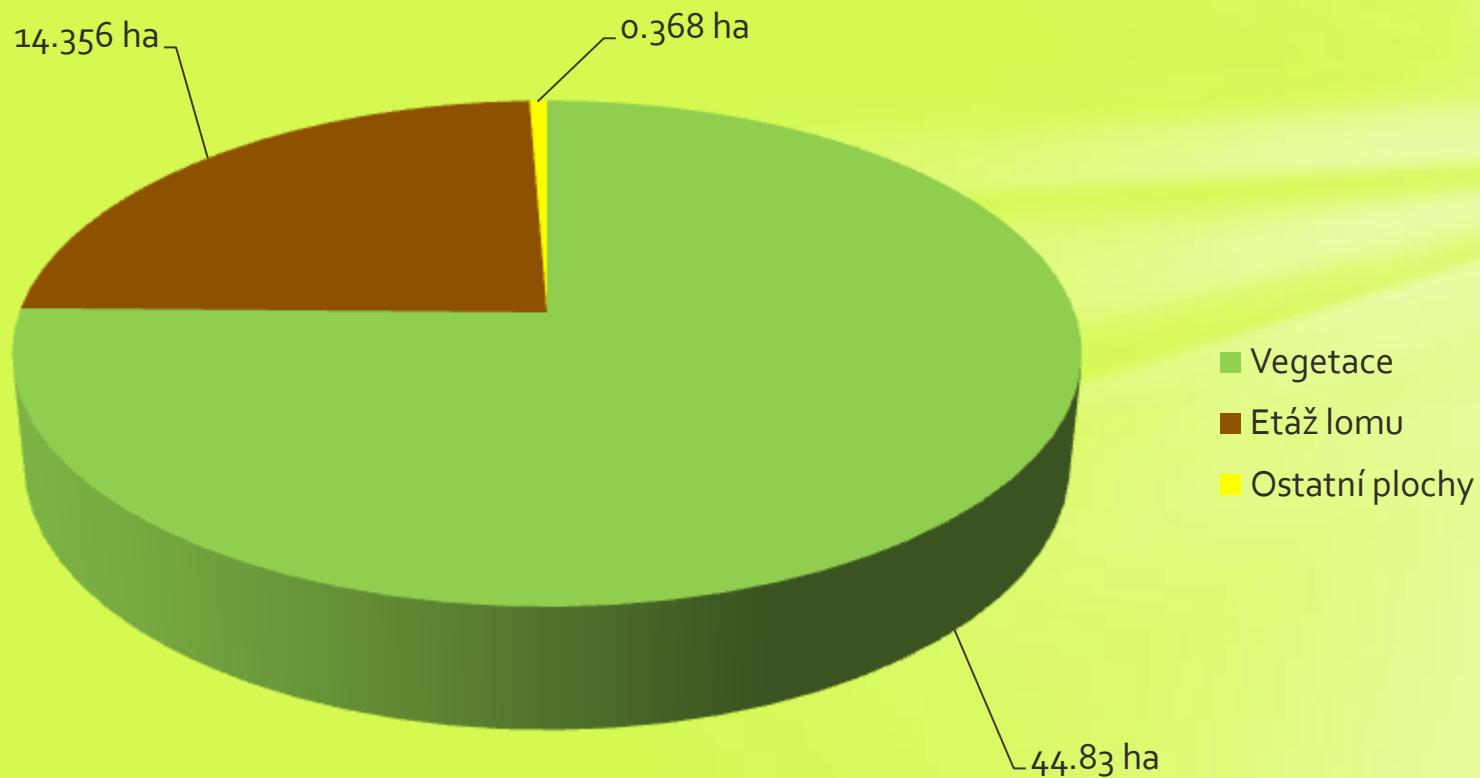
Zastoupení ploch v roce 2012





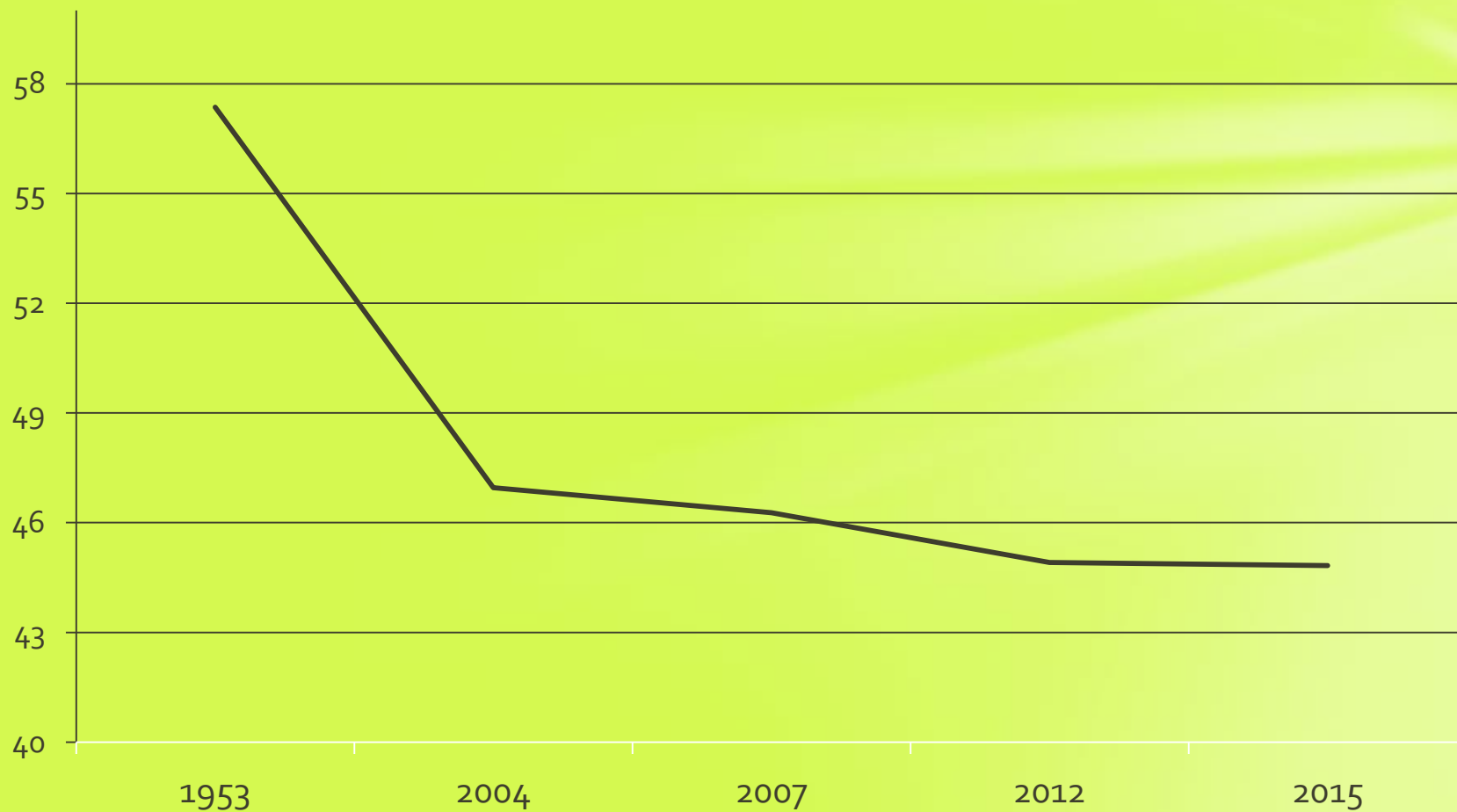
# Plošné zastoupení složek krajinného pokryvu v roce 2015

Zastoupení ploch v roce 2015



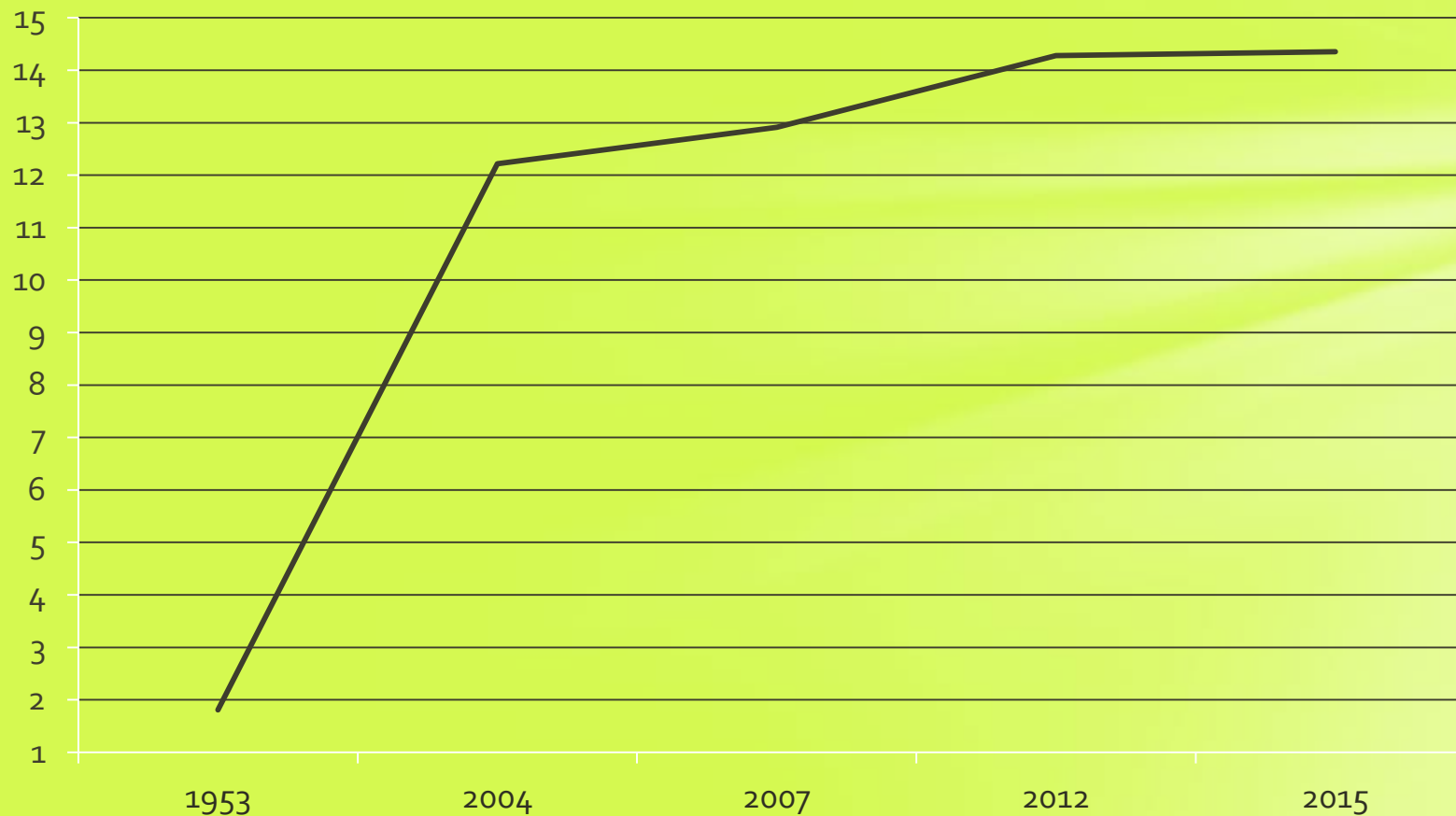
# Grafické znázornění plošného vývoje vegetace

Plošná změna vegetace [ ha ]

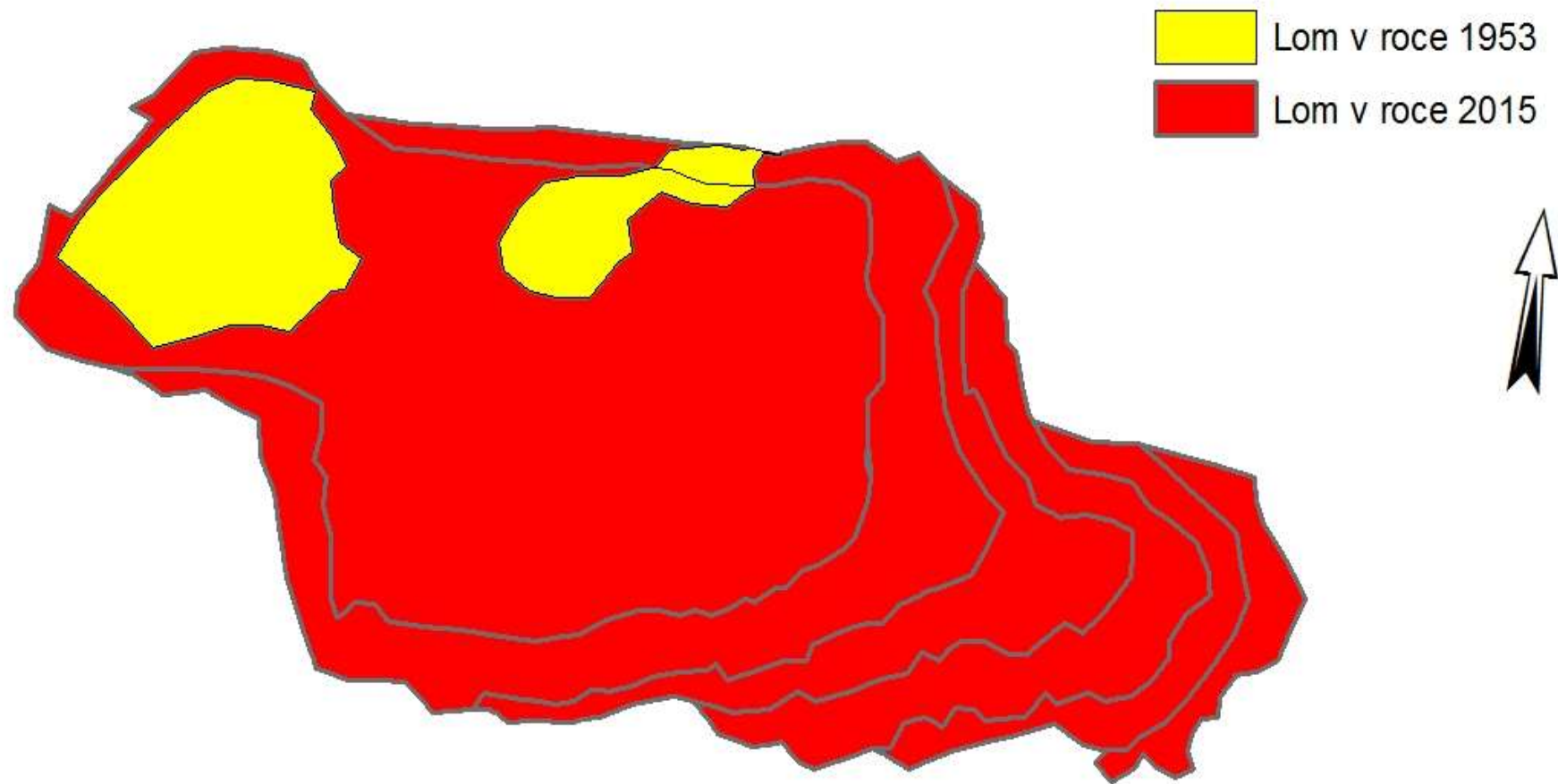


# Grafické znázornění plošného vývoje lomu

Plošná změna lomu [ ha ]



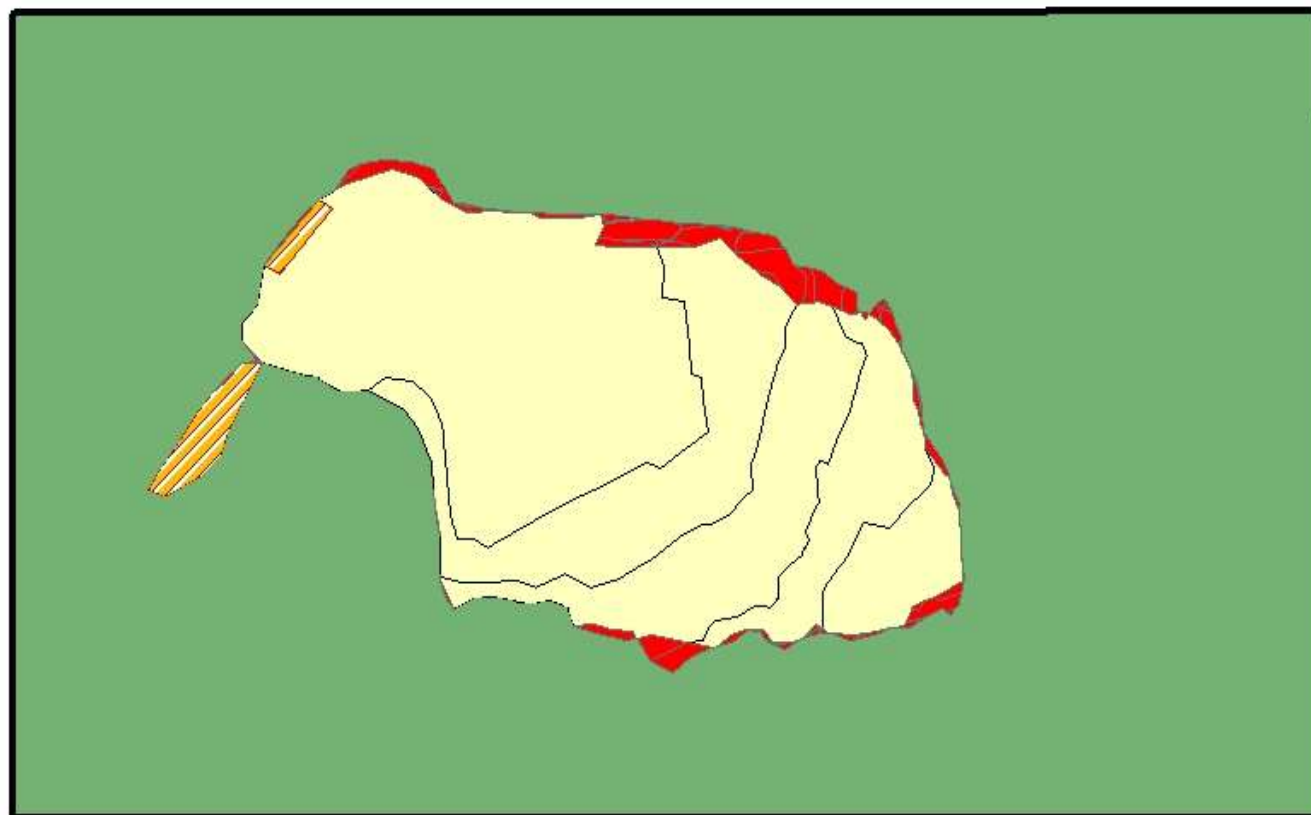
# Rozvoj lomu od roku 1953 do roku 2015



0 62,5 125 250 m


Vytvořil: David Raida  
Ustí nad Labem 2017

# Rozšíření lomu od roku 2004 do roku 2007



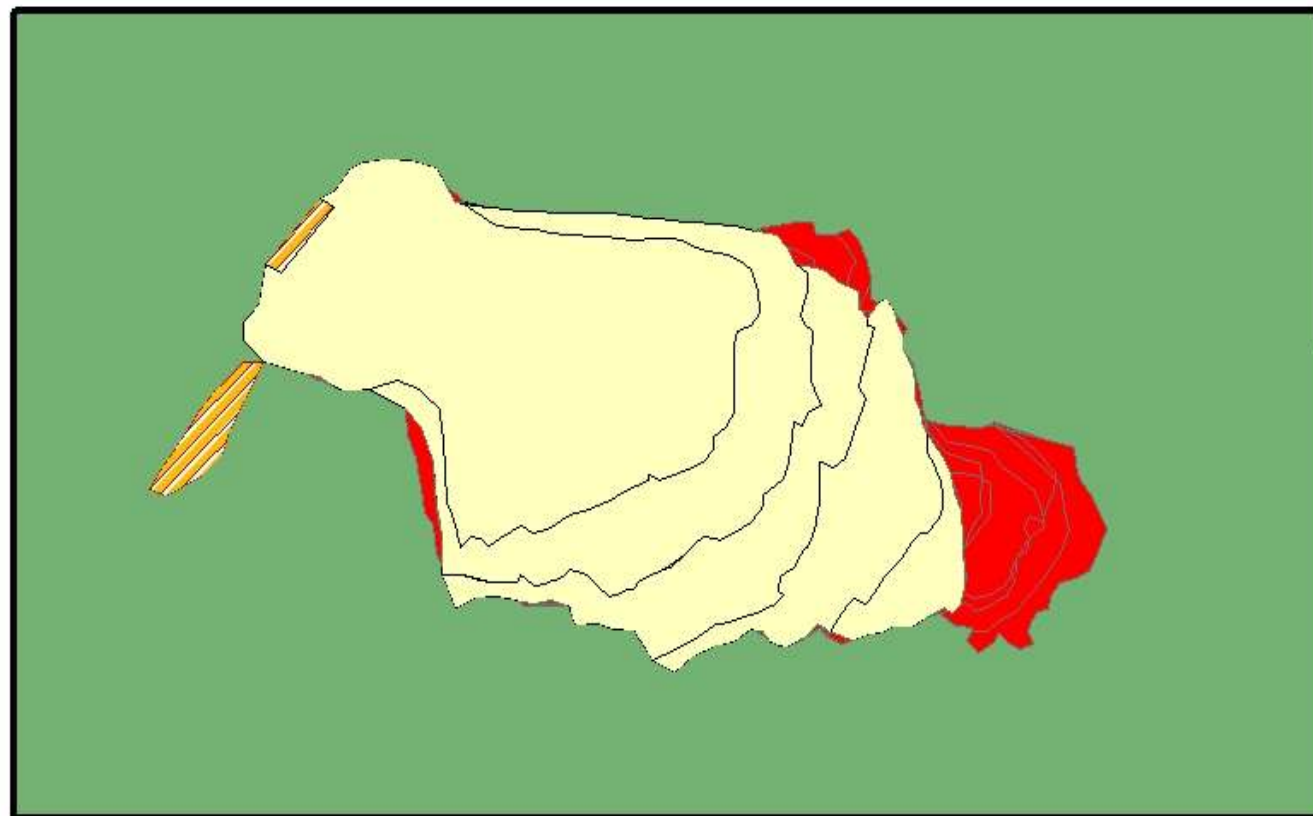
-  expanze lomu
-  etáž lomu
-  ostatní plochy
-  vegetace

0 90 180 360 m



Vytvořil: David Raida  
Ustí nad Labem 2017

# Rozšíření lomu od roku 2007 do roku 2012

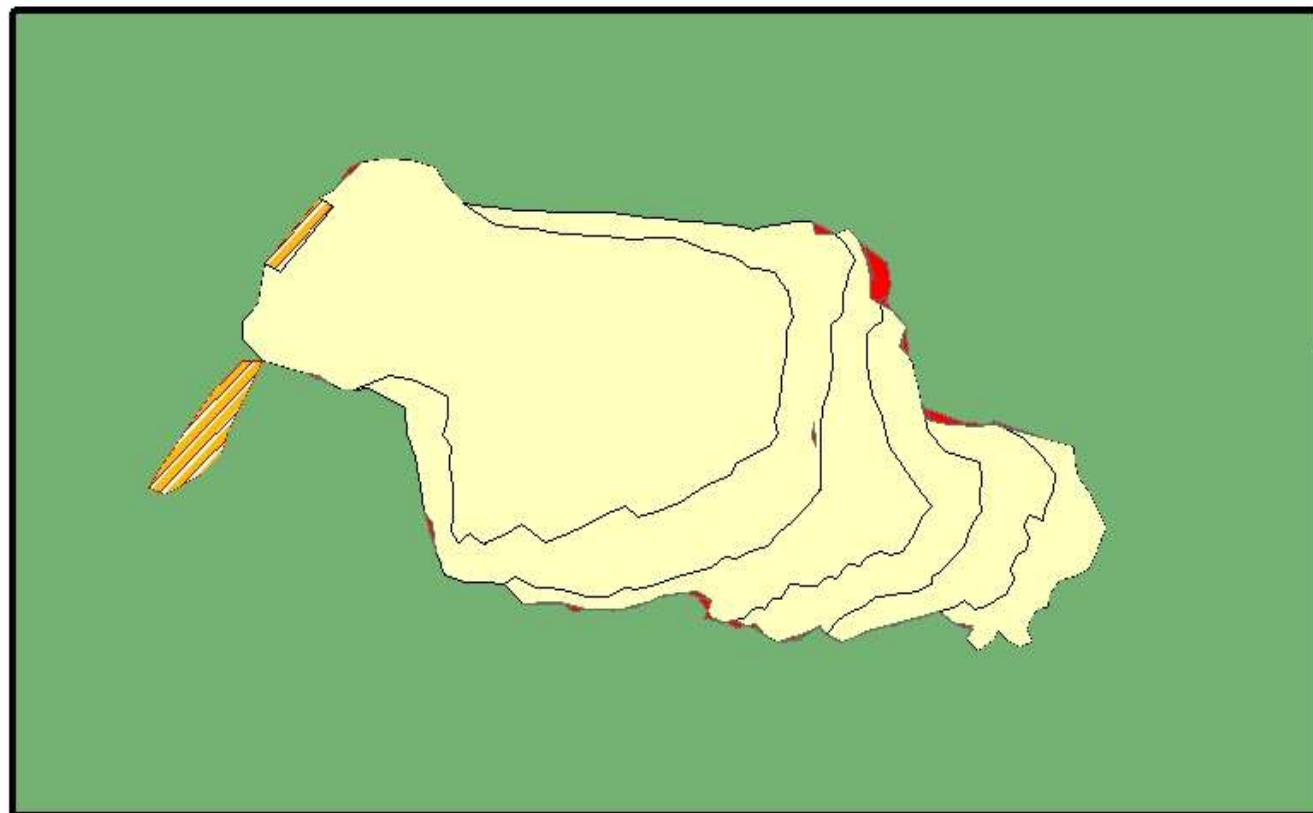


-  expanze lomu
-  etáž lomu
-  ostatní plochy
-  vegetace

0 90 180 360 m

A horizontal scale bar with four segments, labeled 0, 90, 180, and 360 m.

# Rozšíření lomu od roku 2012 do roku 2015



-  expanze lomu
-  etáž lomu
-  ostatní plochy
-  vegetace

0 90 180 360 m

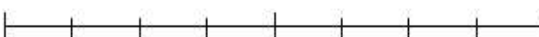
A scale bar with markings at 0, 90, 180, and 360 meters.

# Expanze lomu od roku 1953 do roku 2015

-  Rozvoj do roku 2015
-  Rozvoj do roku 2012
-  Zánik části lomu
-  Rozvoj do roku 2007
-  Rozvoj do roku 2004
-  Lom v roce 1953



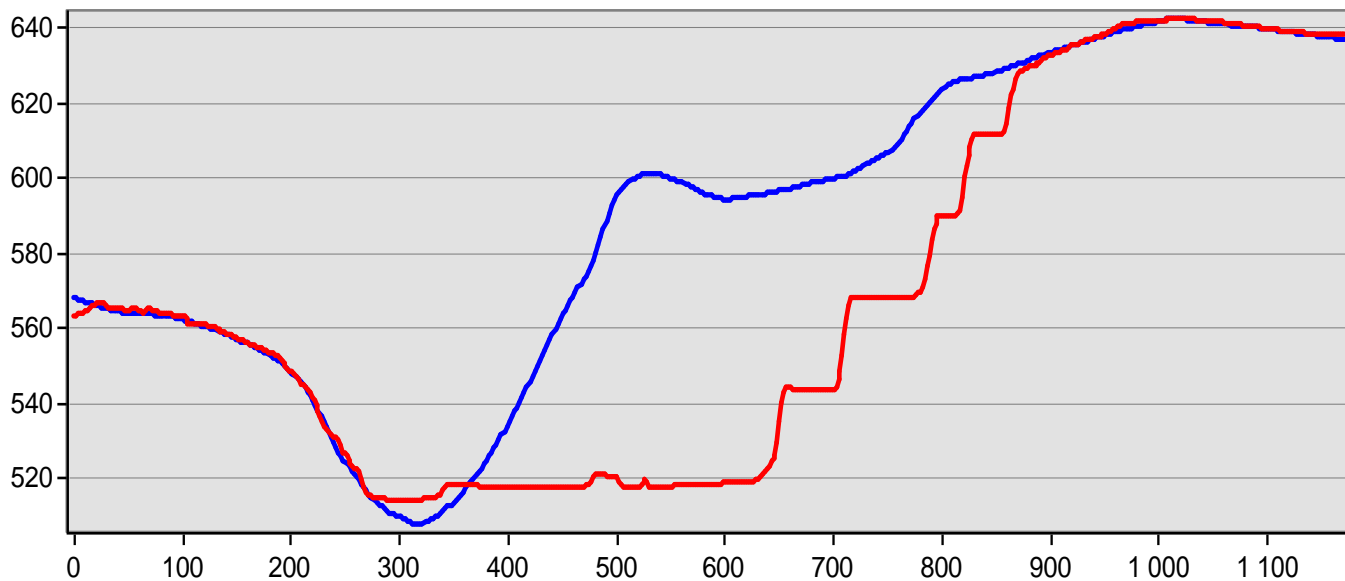
0 62,5 125 250 m



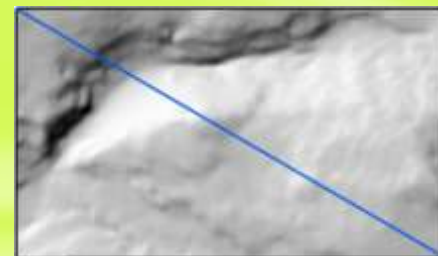


# Grafické znázornění rozdílného tvaru reliéfu v roce 1953 a 2012

Profile Graph Title



Profile Graph Subtitle

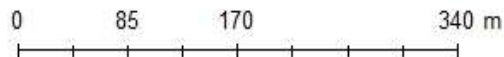
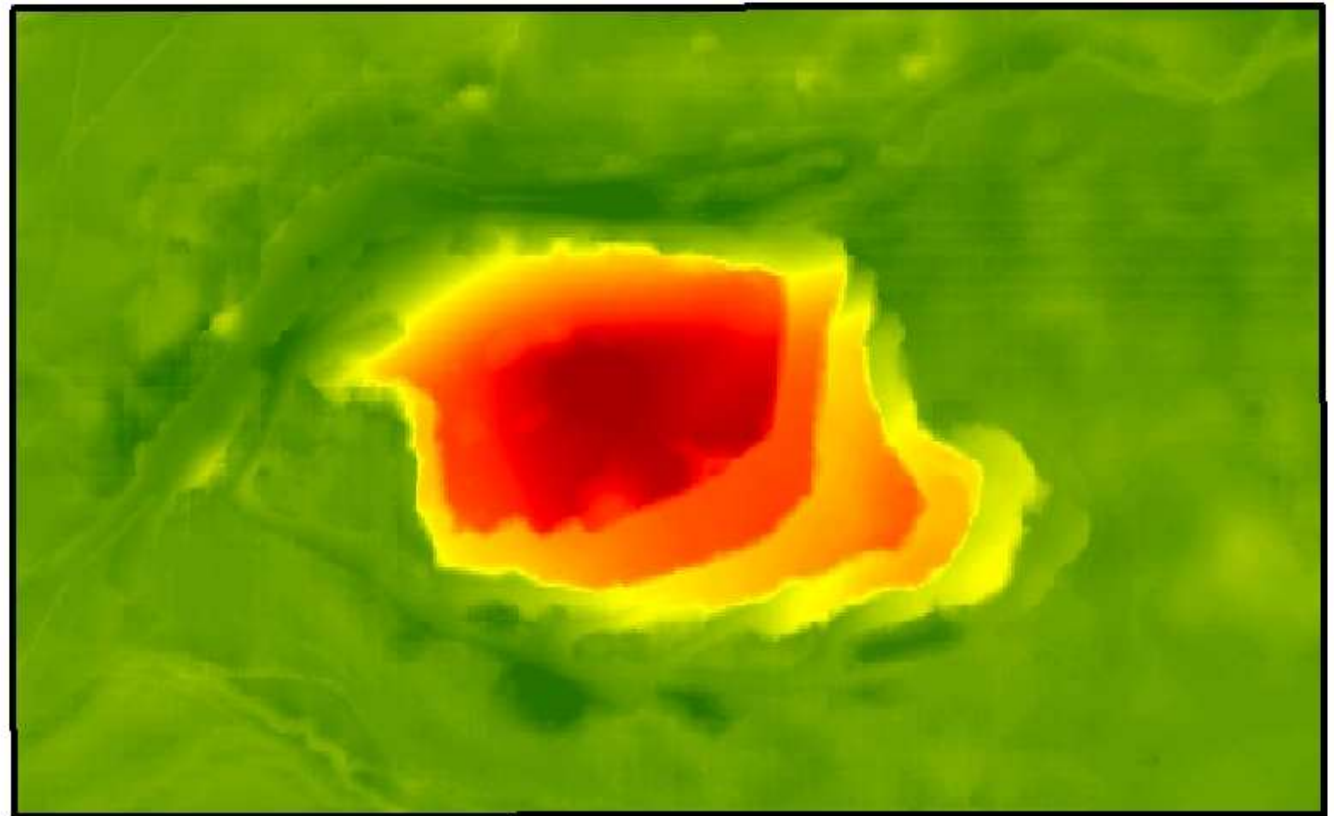
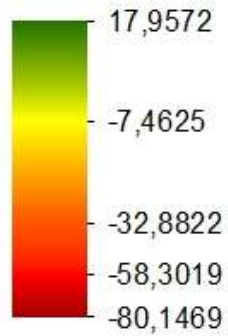


 Tvar reliéfu v roce 1953

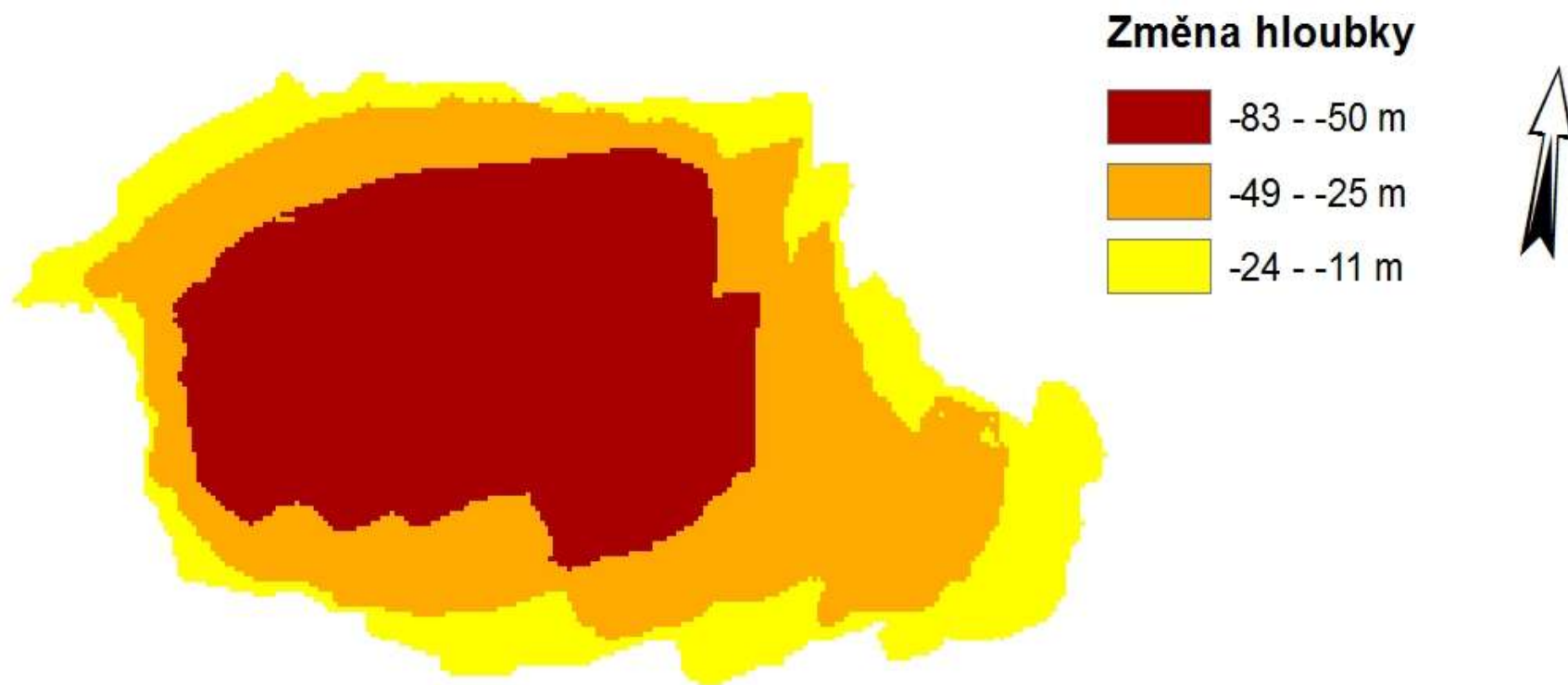
 Tvar reliéfu v roce 2012

# Analýza změny terénu mezi lety 1953 až 2012

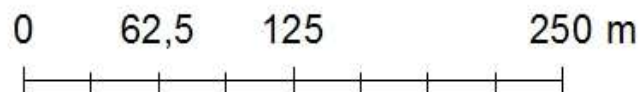
Změna výšky terénu (m n m.)



# Změna hloubky terénu od roku 1953 do roku 2012



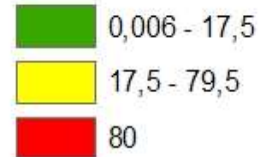
Celkem 10,66 ha plochy prohloubeno



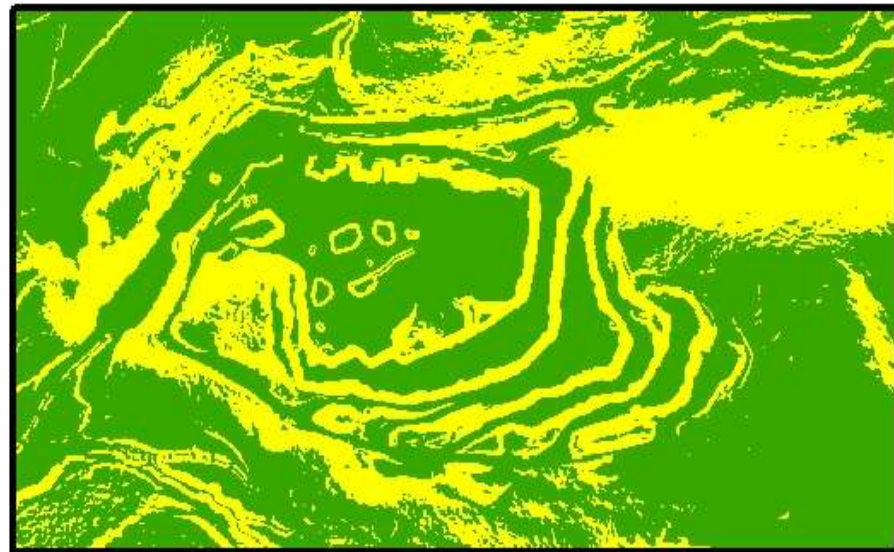
# Rozdíl ve sklonitosti terénu mezi lety 1953 a 2012



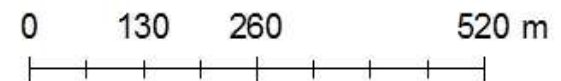
**Sklonitost terénu v roce 1953**



© ČÚZK



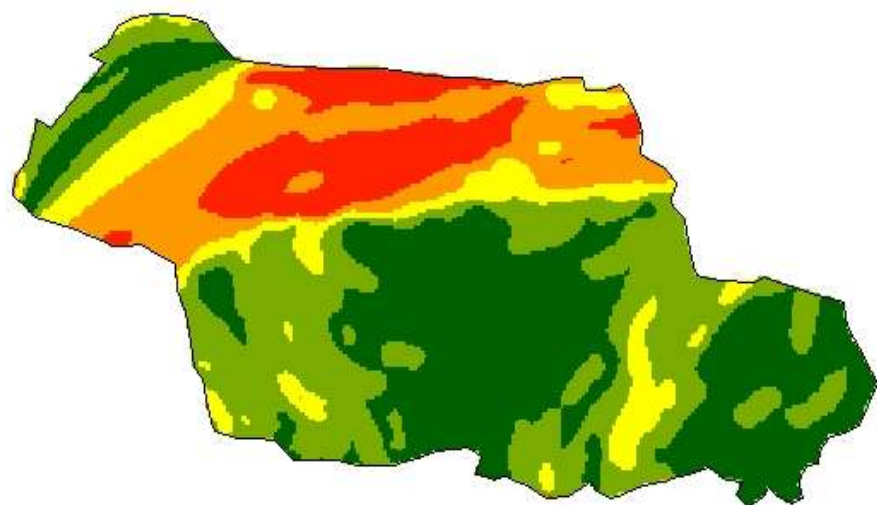
**Sklonitost terénu v roce 2012**



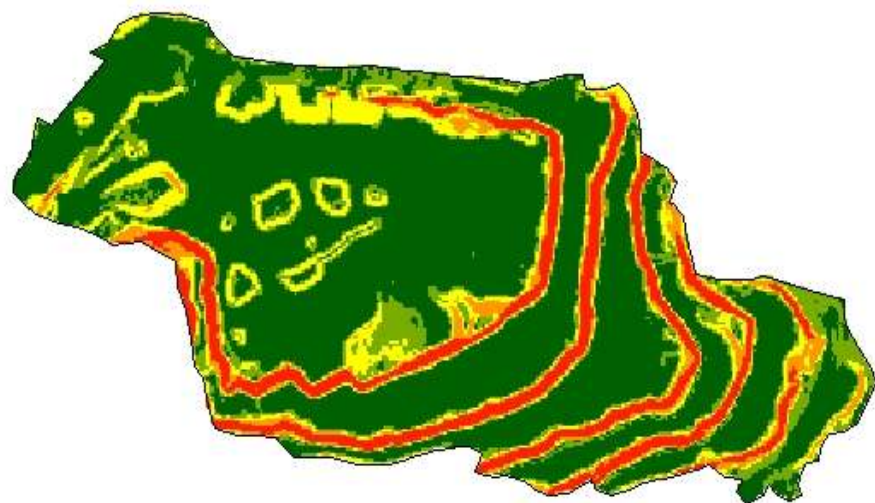
© ČÚZK



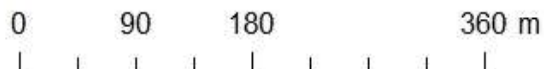
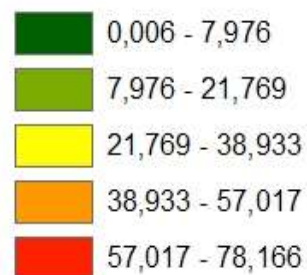
# Změna sklonitosti terénu od r. 1953 do r. 2012 v oblasti dnešního lomu



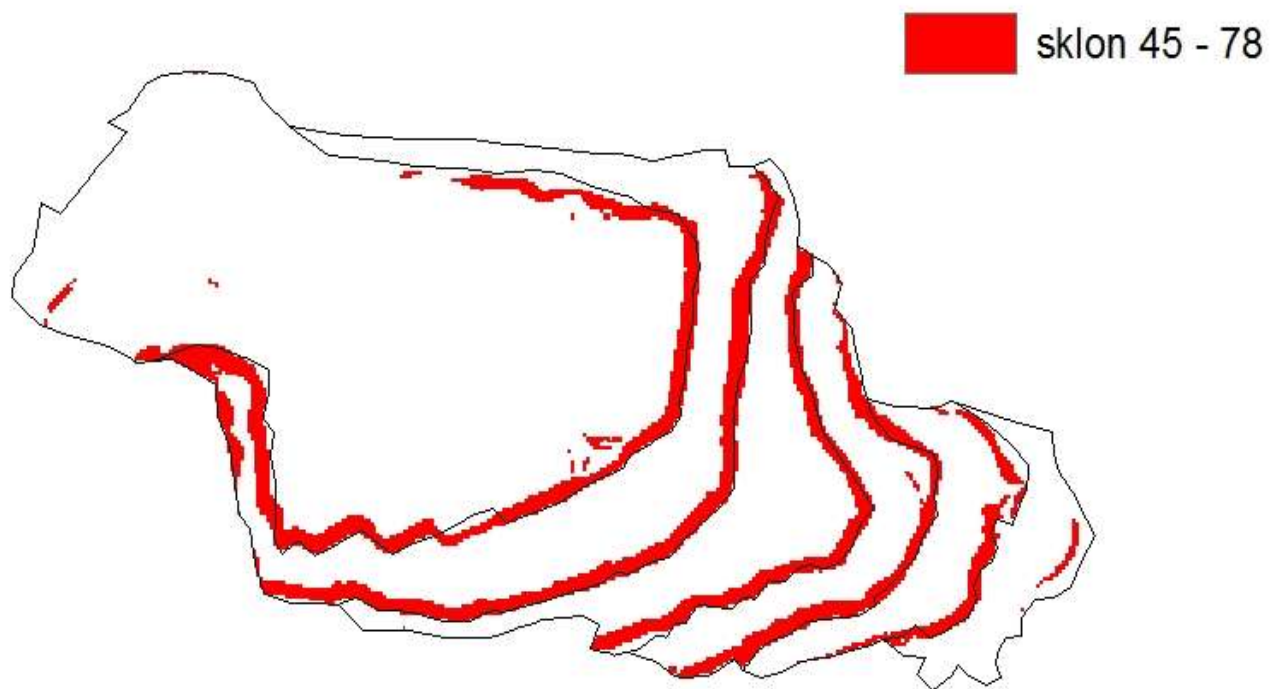
## Sklonitost terénu v roce 1953



## Sklonitost terénu v roce 2012



# Terén se sklonem od 45° do 78°



Plocha terénu se sklonem od 45° do 78° činí 19 540m<sup>2</sup>

