

ZMĚNA VÝŠKOVÝCH POMĚRŮ NA DNEŠNÍ RADOVESICKÉ VÝSYPCE MEZI LETY 1953 A 2013

Seminární práce z předmětu GI2

Vypracovala: Jaroslava Aulická

Školní rok: 2013/2014

Obor: Revitalizace krajiny

Forma studia: prezenční

Cíl práce

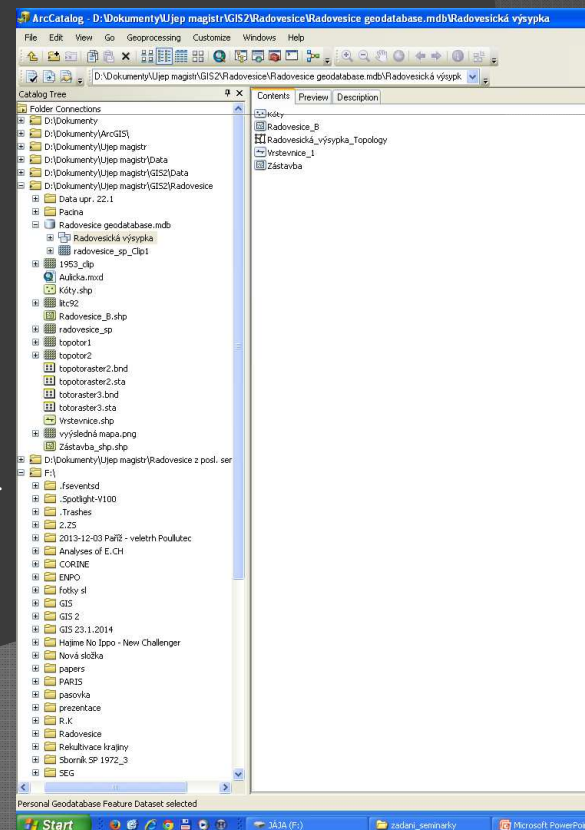
- Cílem práce bylo porovnat reliéf na Radovesické výsypce před její výstavbou z důvodu těžby hnědého uhlí ve velkolomu Bílina
- Využitá data: SMO5 1953; digitální model reliéfu České republiky 4. generace (DMR 4G)

Osnova

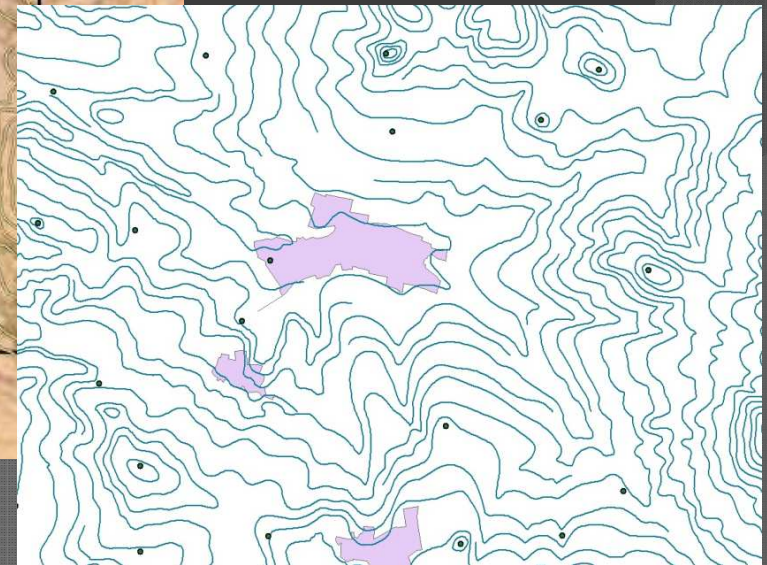
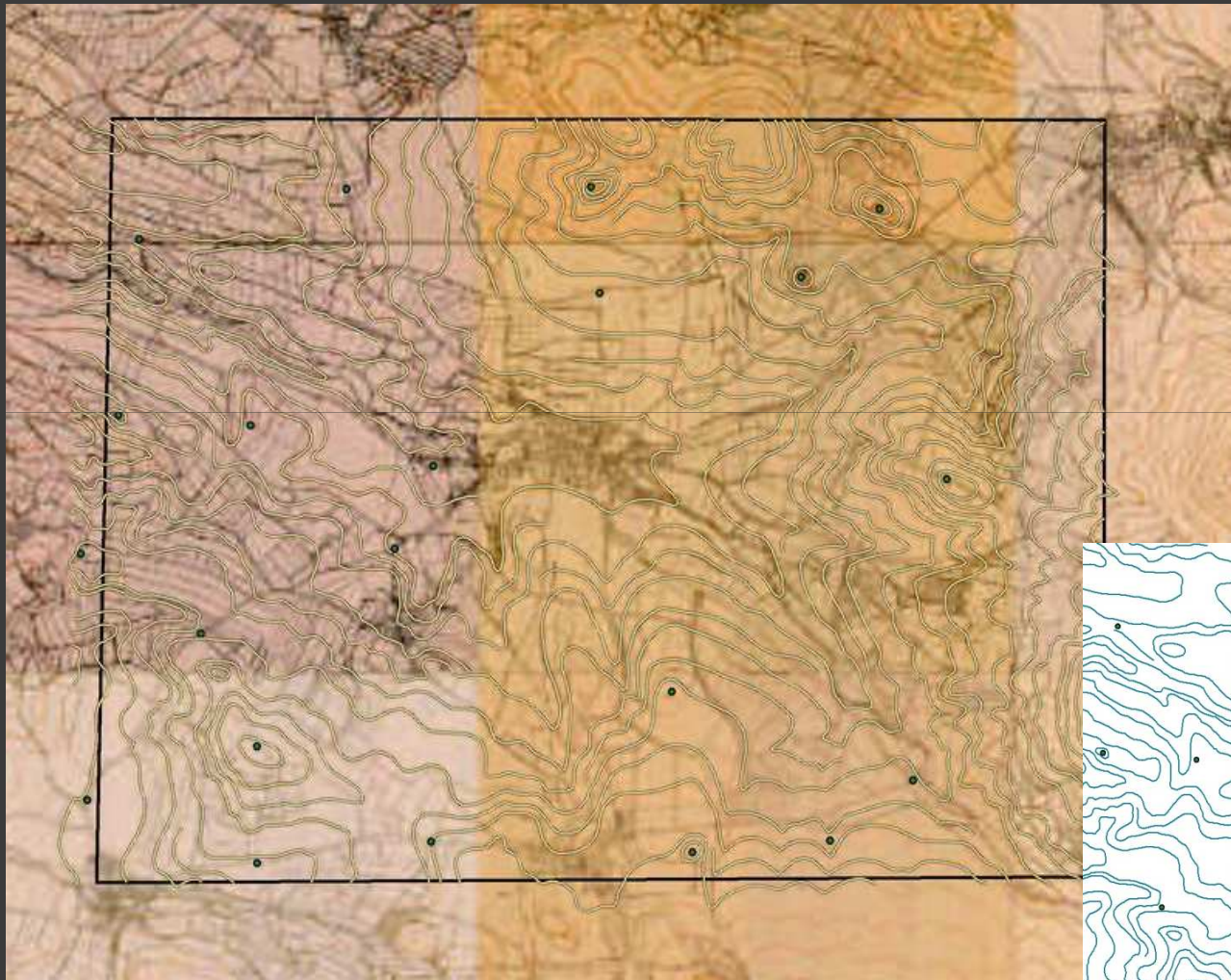
- Tvorba geodatabáze
- Vektorizace vrstevnic; kontrola topologie
- Převod vektoru na rast
- Import dat 4G výškopisu do rastrové podoby
- Rozdíl mezi rastry
- Mapový výstup
- Publikace na ArcGis online

Tvorba geodatabáze a příprava pro vektorizaci

- ArcCatalog (→ Feature Class pro vrstevnice, kóty, zástavbu, hranice; definování *Topologických pravidel*)
- ArcMap (vymezení hranic na mapě s pomocí *Editoru*)
- Vektorizace vrstevnic na SMO5 z roku 1953
- Kontrola topologie (Topology → *Error Inspektor*)

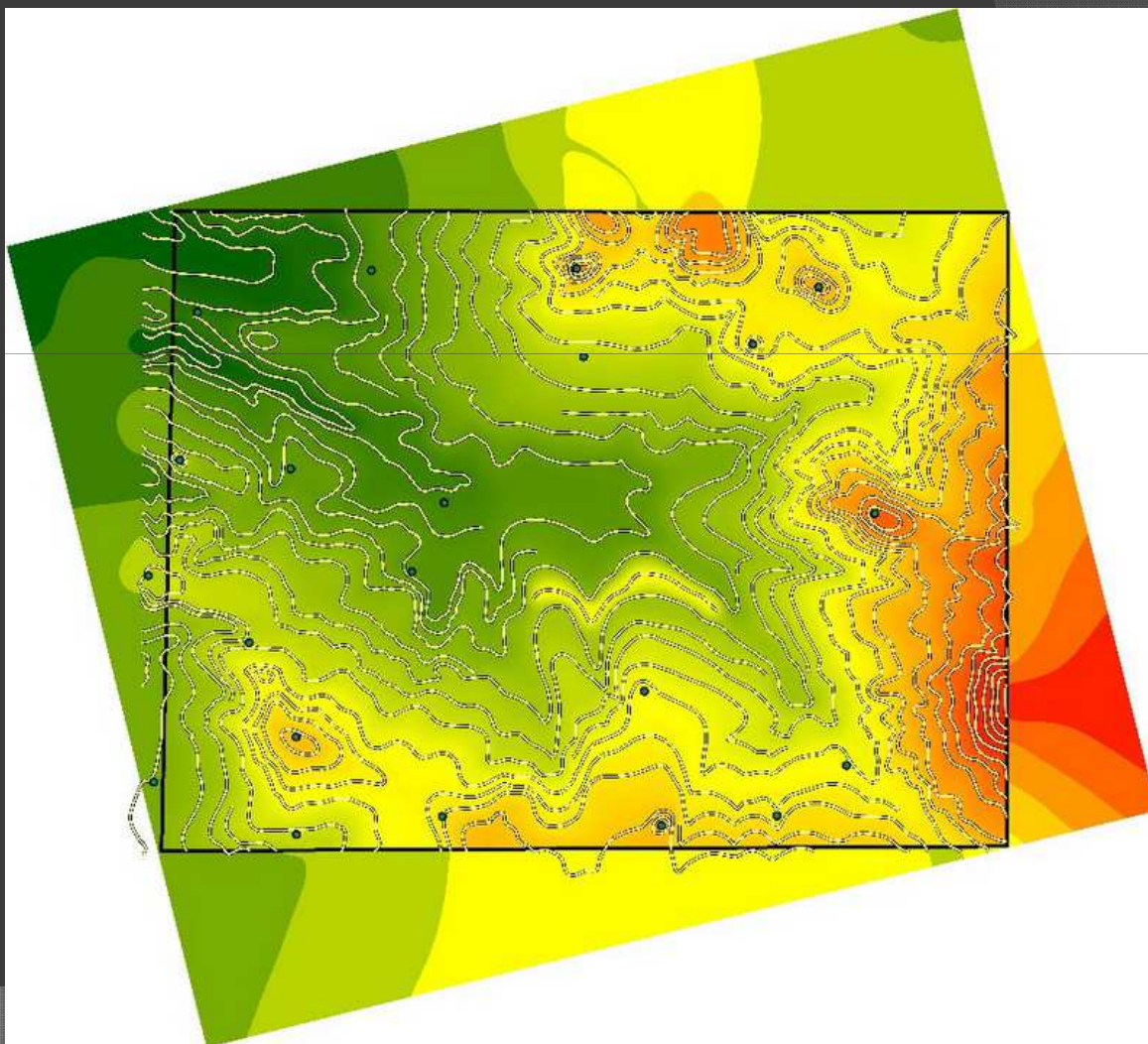


Vektorizace vrstevnic a kót



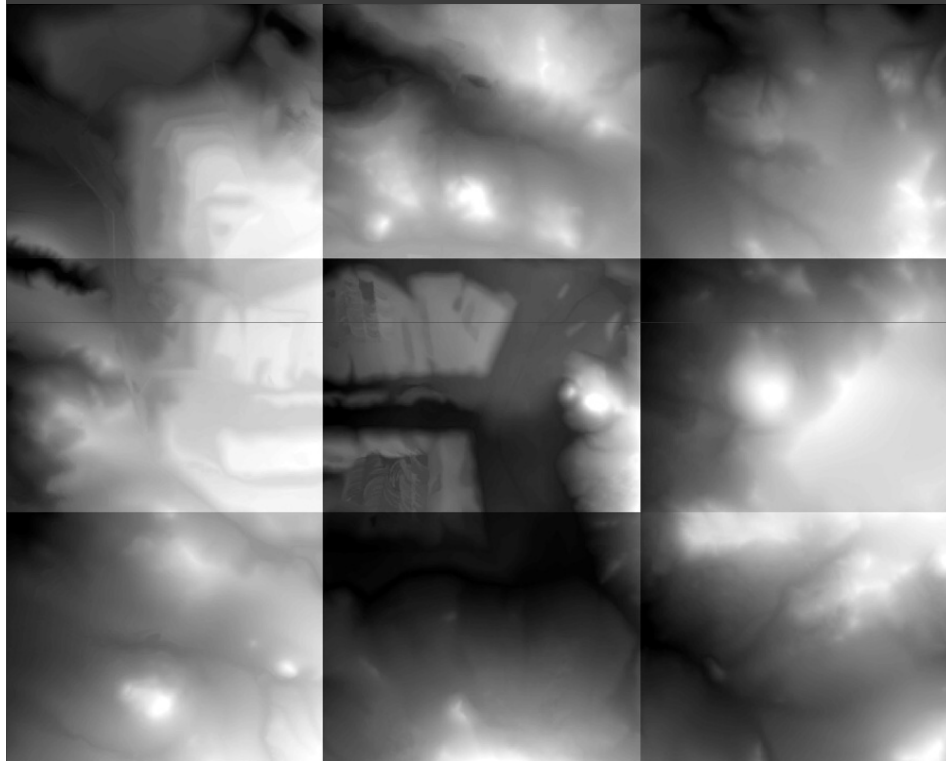
Rasterizace a následné úpravy

- 3D Analyst Tools → Raster Interpolation → *Topo to Raster*
- Upravení současné hranice
(Data Manage. Tools → Raster → Raster processing → *Clip*)



Zpracování 4G výškopisu a spojení rastrů

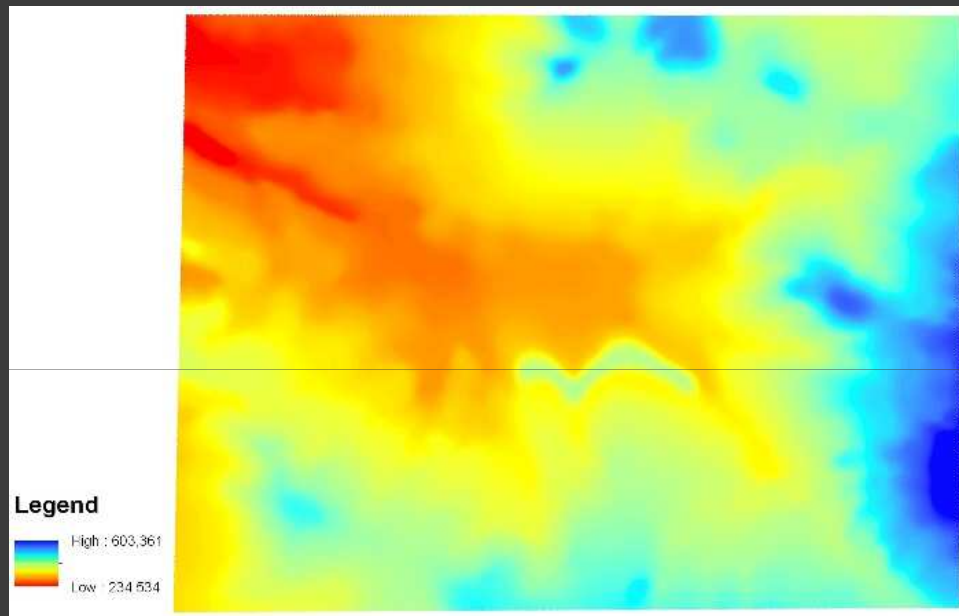
- Vytvoření rastrů (Conversion Tools→To Raster→*Point to Raster*)



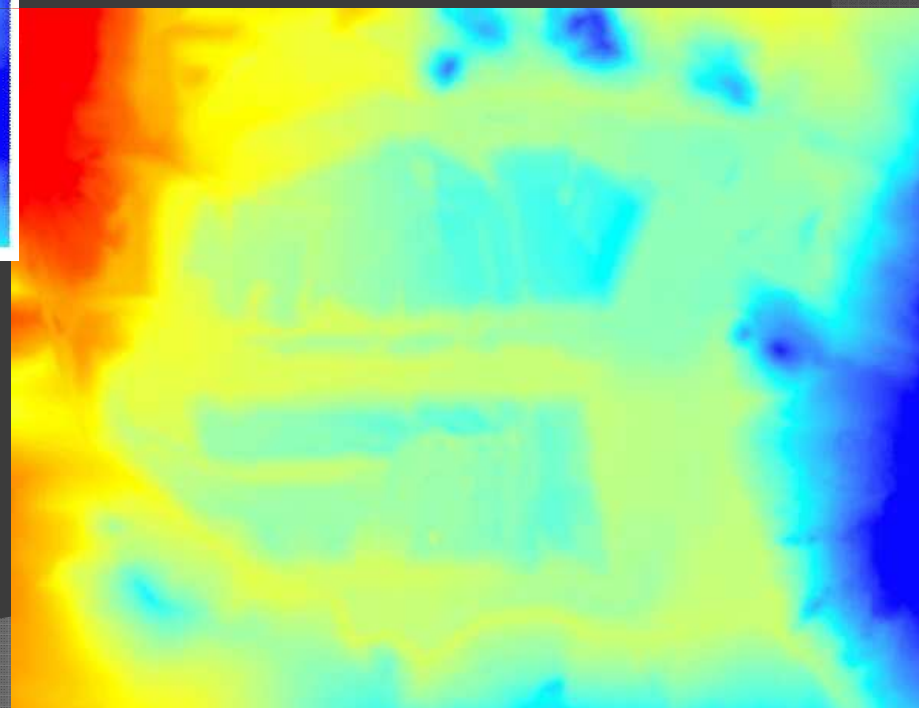
- Spojení rastrů (Data Manage. Tools
→Raster→Raster Dataset→*Mosaic to new Raster*)

Porovnání rastrů

Rok 1953

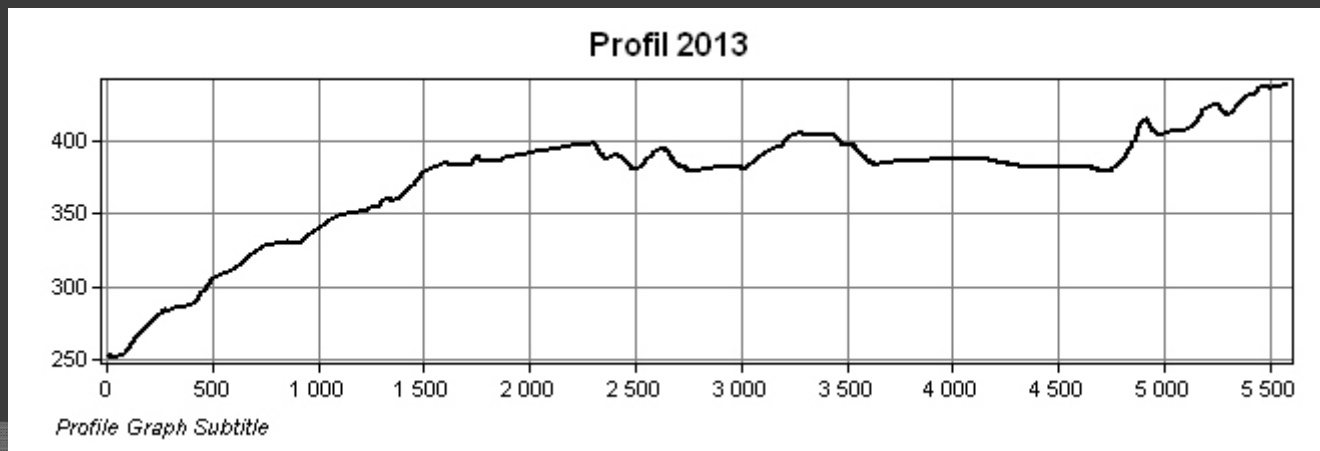
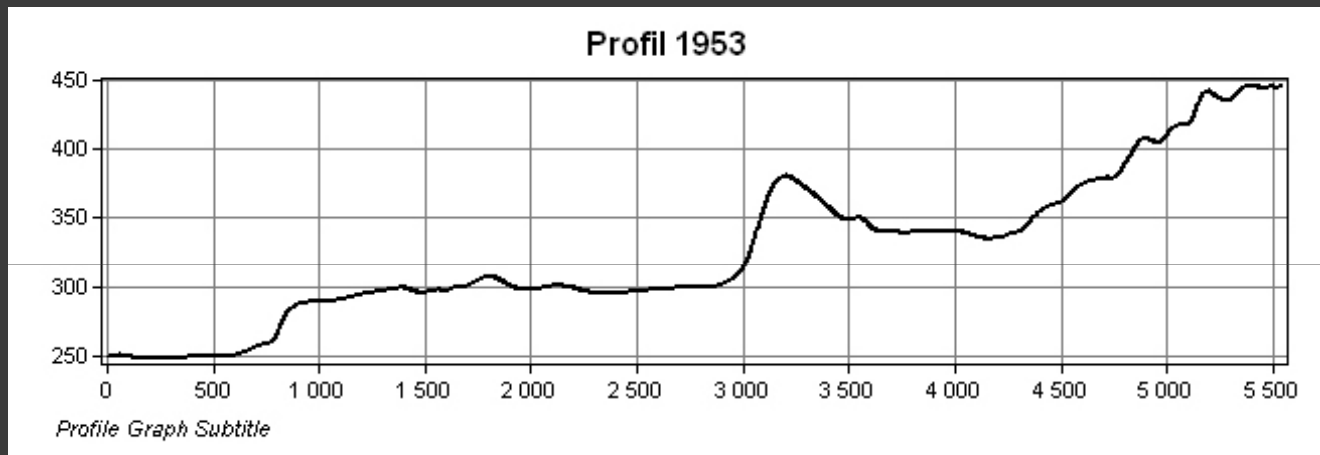


Rok 2013



Porovnání profilů - Graf

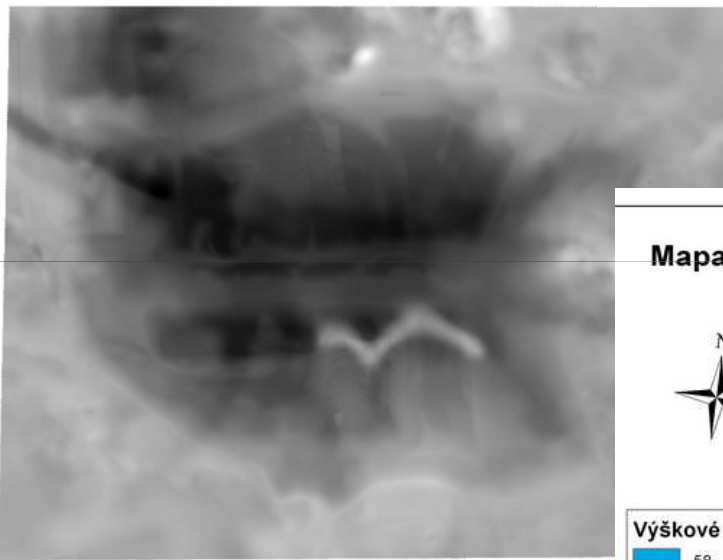
- 3D Analyst → Interpolate Line → *Profile Graph*



Rozdíl mezi současností a minulostí

- 3D Analyst Tools → Raster Math → Minus

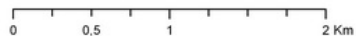
Mapa výškových změn na výsypce Radovesice mezi roky 1953 a 2013



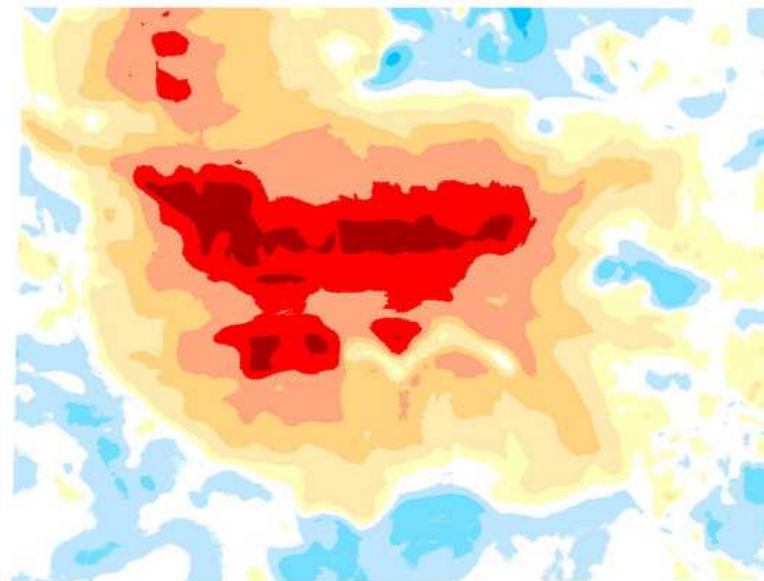
Výškové změny 2

Přibylo 124

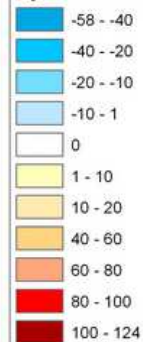
Ubylo -58



Mapa výškových změn na výsypce Radovesice mezi roky 1953 a 2013



Výškové změny



Analýza osvětlení terénu

- 3D Analyst Tools → Raster Surface → *Hillshade*

Rok 1953

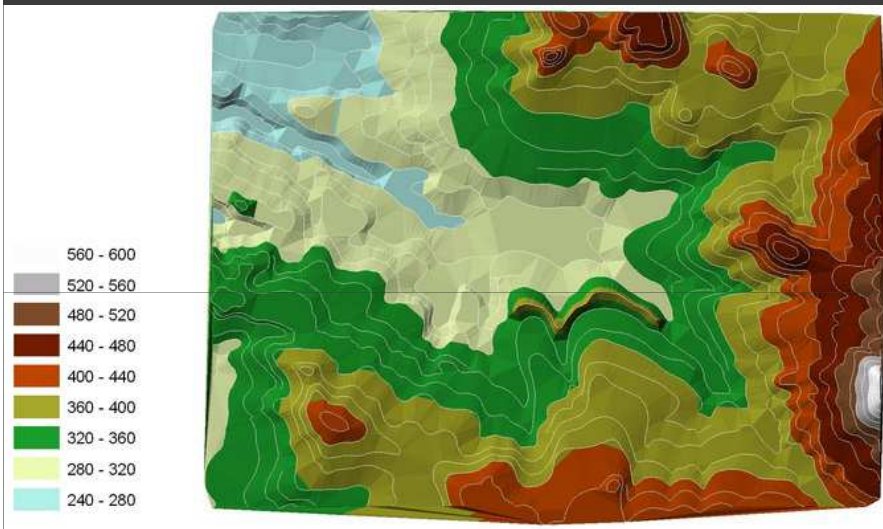


Rok 2013



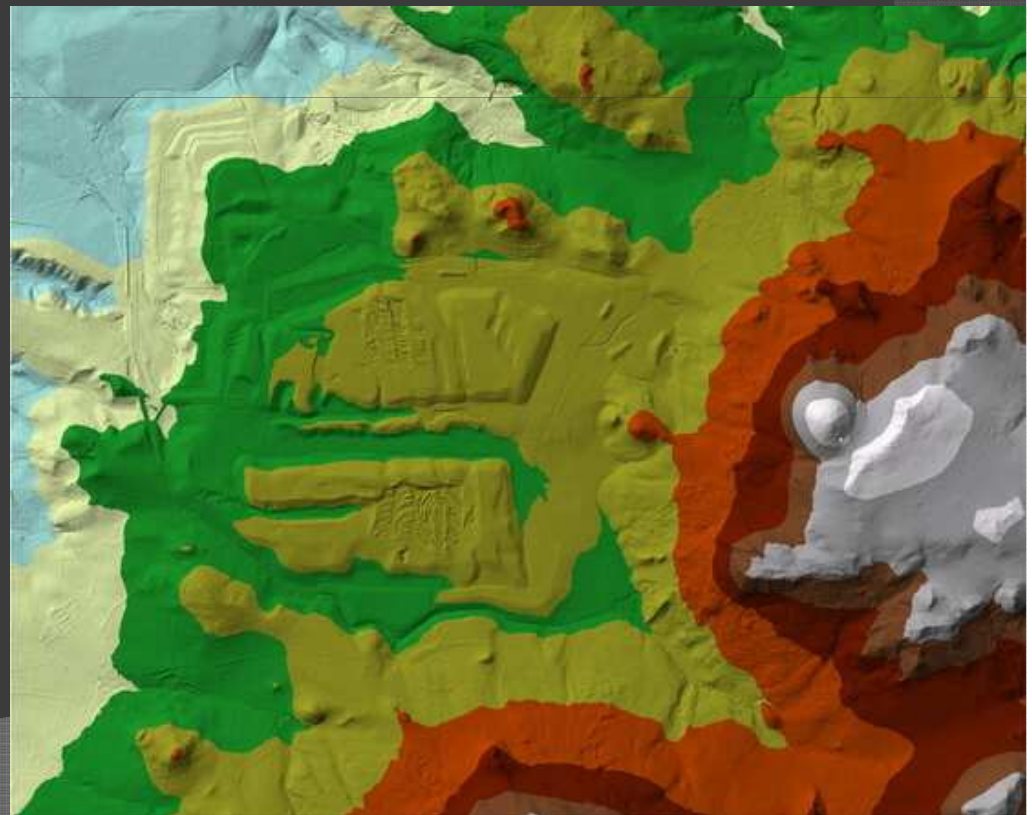
TIN

◎ Data Manage. Tools → TIN → Create TIN



Rok 1953

Rok 2013



Shrnutí

- Výsledný poměr výšek mezi roky 1953 a 2013 nelze brát se 100% spolehlivostí – nepřesnosti dřívějšího měření a faktory ovlivňující digitalizaci a vektorizaci