

Zastoupení sledovaných krajinných prvků a valů v oblasti Libouchec v minulosti (1938) a současnosti (2002)

Předmět: GIS2

Vypracovala: Kozubíková Terézia

březen 2011

Osnova

- Vizuální porovnání ploch podle snímků
- Roztřídění ploch podle krajinného krytu na mapě a v grafu
- Hodnocení změn krajinného pokryvu na mapě a grafem
- Hodnocení výskytu valů v letech 1938 a 2002 na mapě a v grafu

Data

- Letecké snímky z roku 1938 a 2002

Úprava dat

- Ruční vektorizace leteckých snímků
- Interpretace leteckých snímků a identifikace prvků:
valy, lesní porosty, křoviny, pole a TTP, zástavba

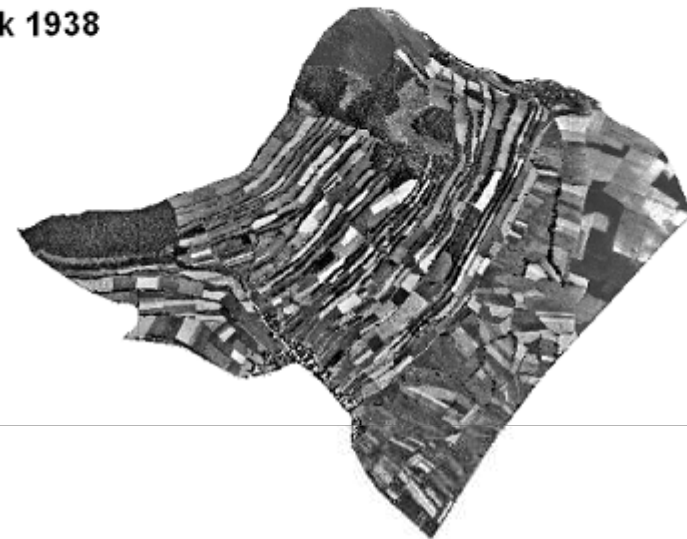
Analýza dat

- Výpočet ploch a Sumarizace pro tvorbu grafů
- Průnik pro identifikaci prostorových změn kraj. pokryvu
- Spojení pro identifikaci prostorových změn valů

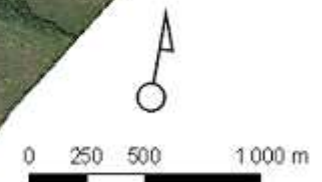
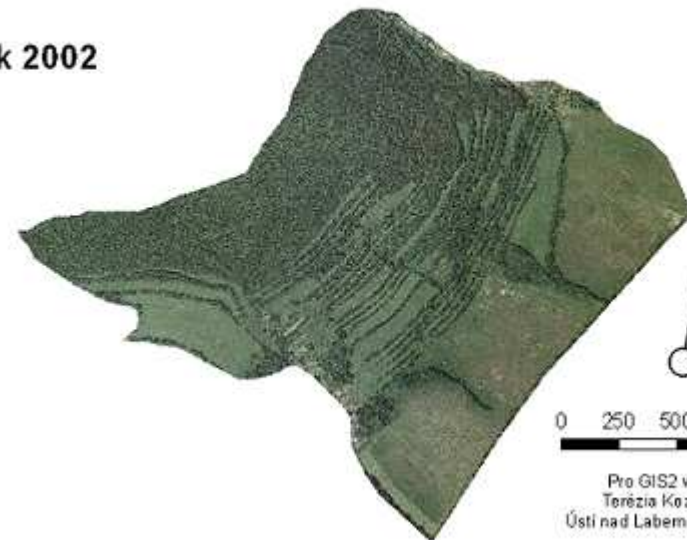
Vizuální porovnání

Vývoj krajiny v letech 1938 a 2002 v oblasti Libouchec

rok 1938



rok 2002



Pro GIS2 vytvořila
Terézia Kozubíková
Ústí nad Labem, březen 2011

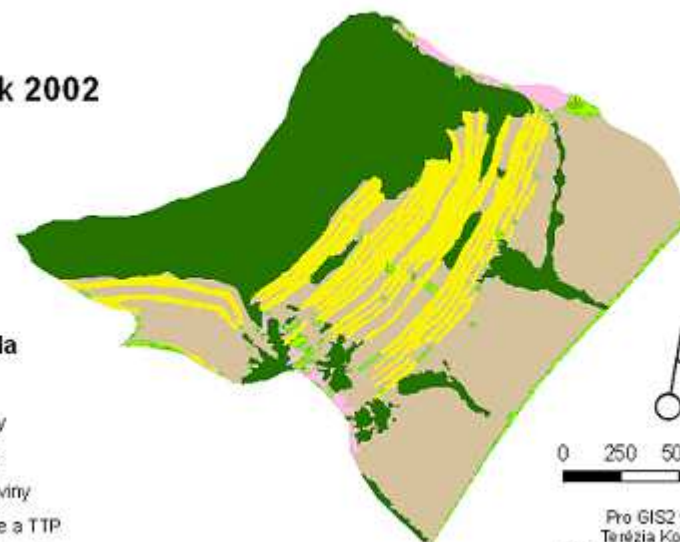
Roztřídění dle krajinného krytu

Zastoupení sledovaných krajinných prvků a valů v oblasti Libouchec v minulosti (1938) a současnosti (2002)

rok 1938

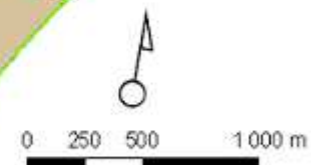


rok 2002



Legenda

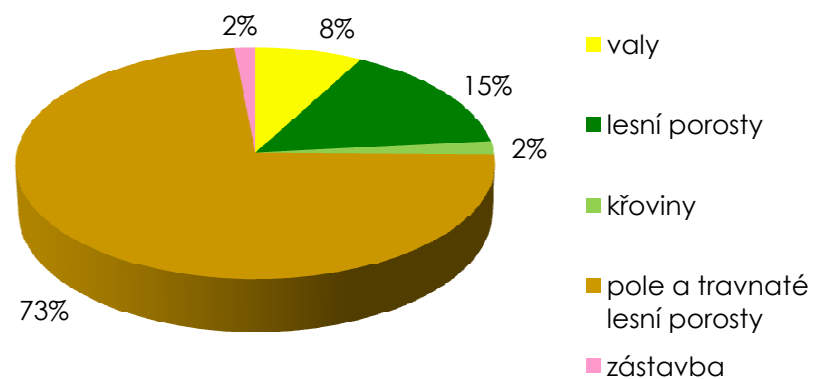
- valy
- les
- křoviny
- pole a TTP
- zástavba



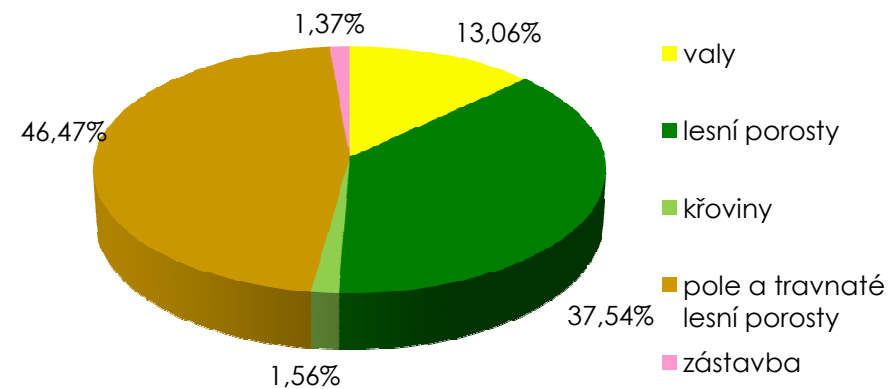
Pro GIS2 vytvořila
Terezie Kozubíková
Ústí nad Labem, březen 2011

Zastoupení ploch v procentech

Rok 1938



Rok 2002



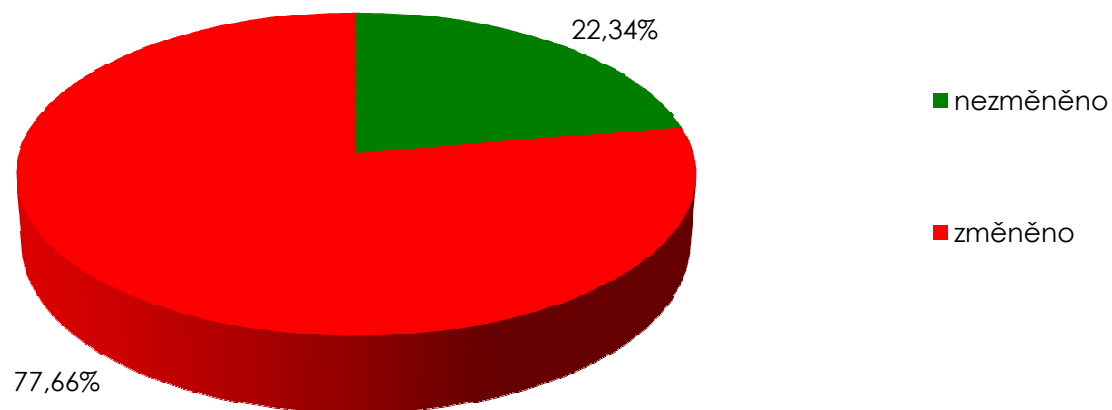
Hodnocení změn krajinného pokryvu

Hodnocení změn výskytu valů 1938 a 2002



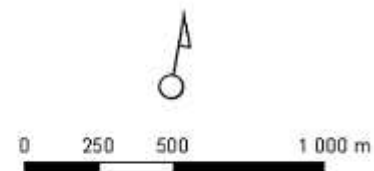
Hodnocení změn krajinného pokryvu II

**Graf změn krajinného krytu
1938 - 2002**



Hodnocení změn

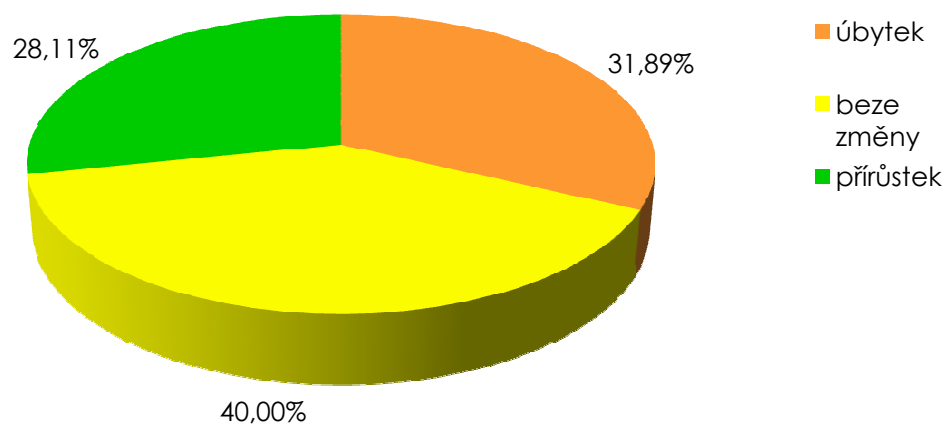
Hodnocení změn výskytu valů 1938 a 2002



Pro GIS2 vytvořila
Terezie Kozubíková
Ústí nad Labem, březen 2011

Hodnocení změn

Graf vývoje výskytu valů v letech 1938 a 2002 v oblasti Libouchec



Závěr

- Zastoupení sledovaných krajinných prvků a valů v oblasti Libouchec se v průběhu času změnilo
- Nejvýrazněji se projevuje úbytek polí (o 26,53%) a přírůstek lesních porostů (o 22,54%)
- Celkově se změnil krajinný kryt na 77,66 % z celkové rozlohy analyzované oblasti
- Plocha pokrytá valy se sice změnila místem, ale procentuálně šlo o vyváženou obměnu krytu; přibližně stejná plocha zmizela a znovu se objevila jinde