

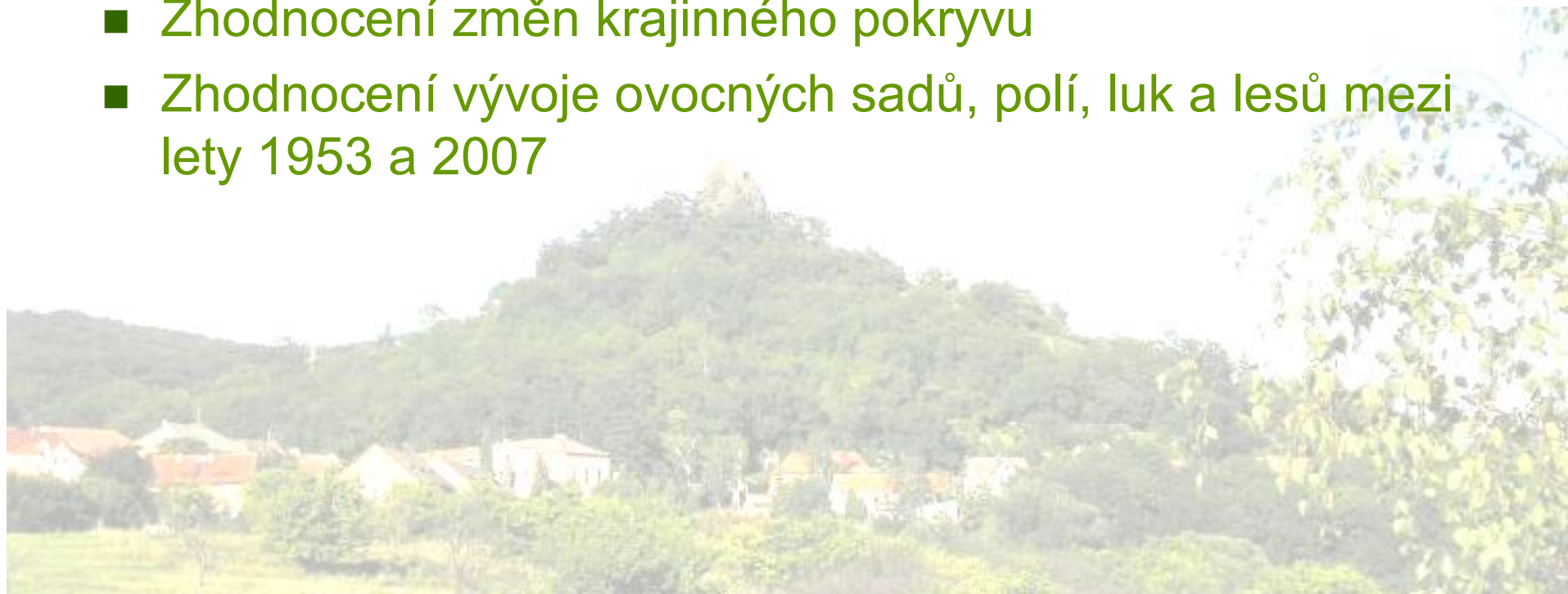
# Vývoj krajiny v okolí Kamýku

Hana Tobiášová  
Revitalizace krajiny  
2013/2014

# CÍL

## **Analýza vývoje krajiny v okolí obce Kamýk**

- Vizuální porovnání ploch dle leteckých snímků
- Roztřídění dle krajinného krytu
- Zhodnocení změn krajinného pokryvu
- Zhodnocení vývoje ovocných sadů, polí, luk a lesů mezi lety 1953 a 2007



# Postup práce



## TVORBA DATABÁZE

- Navržení a naplnění databáze

## ÚPRAVA DAT

- Georeference snímků na základní mapu ČR
- Ruční vektorizace snímků
- Identifikace prvků: ovocné sady, lesní porosty, louky, lesy, vodní plochy, zástavba
- Kontrola topologie, odstranění chyb

## ANALÝZA DAT

- Výpočet ploch jednotlivých druhů povrchů
- Průnik (Intersect) pro zjištění změn krajinného pokryvu
- Sjednocení (Union) pro zjištění změn pokryvu jednotlivých druhů povrchu

## TVORBA VÝSTUPŮ

- Mapové výstupy
- Grafy

# Vizuální porovnání

Rok 1953



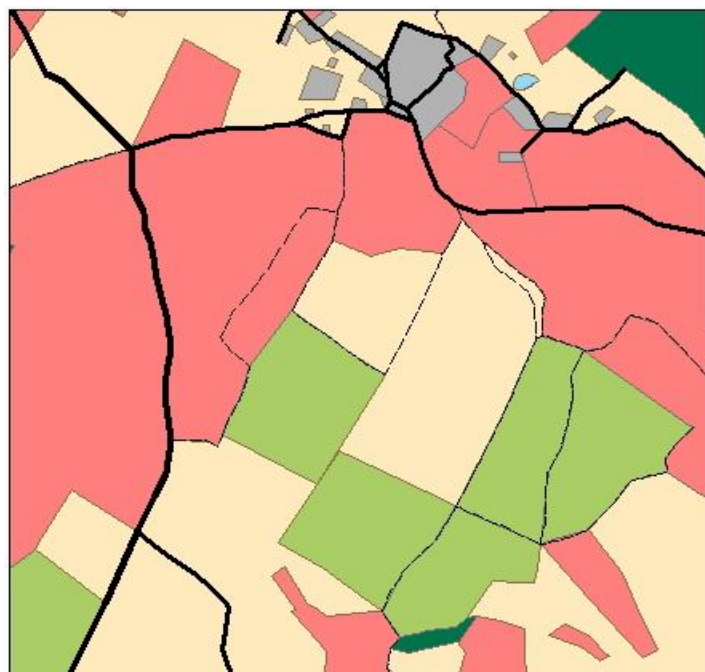
Rok 2007



0 125 250 500 750 1 000 m

# Roztřídění dle krajinného krytu

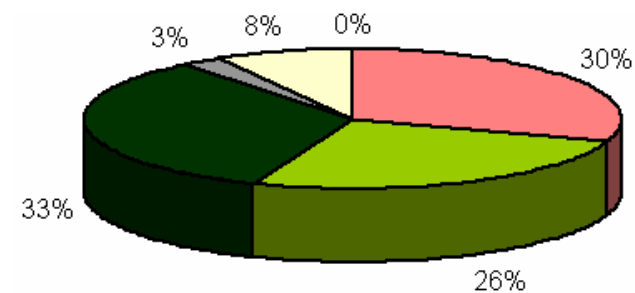
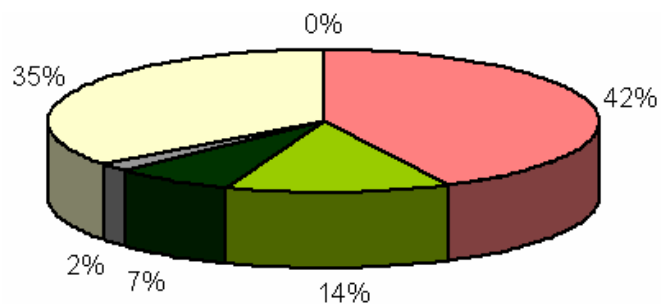
Rok 1953



Rok 2007

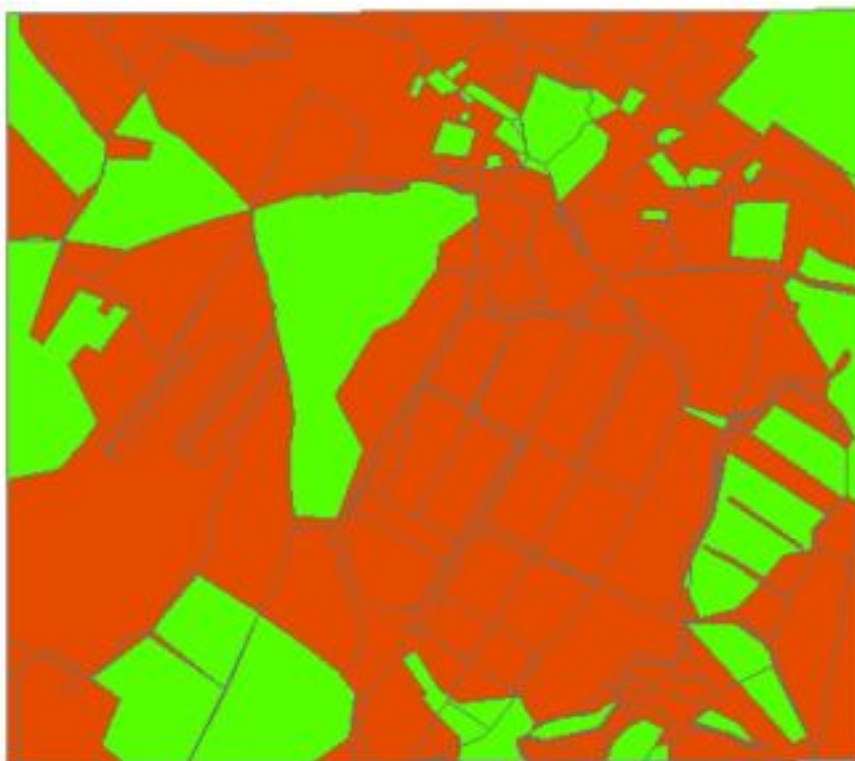


- ovocný sad
- louka
- les
- zástavba
- pole
- vodní plocha





# Hodnocení změn krajinného pokryvu v letech 1953 – 2007 v okolí Kamýku



0 125 250 500 750 1 000 m

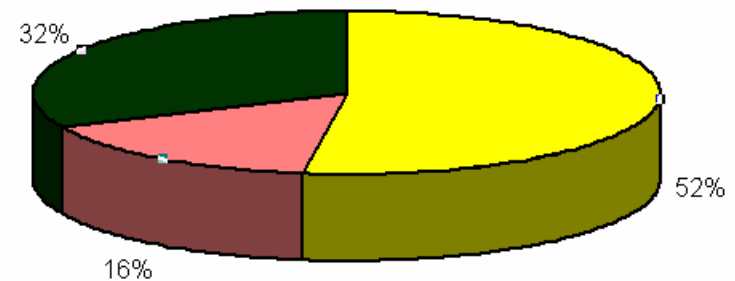
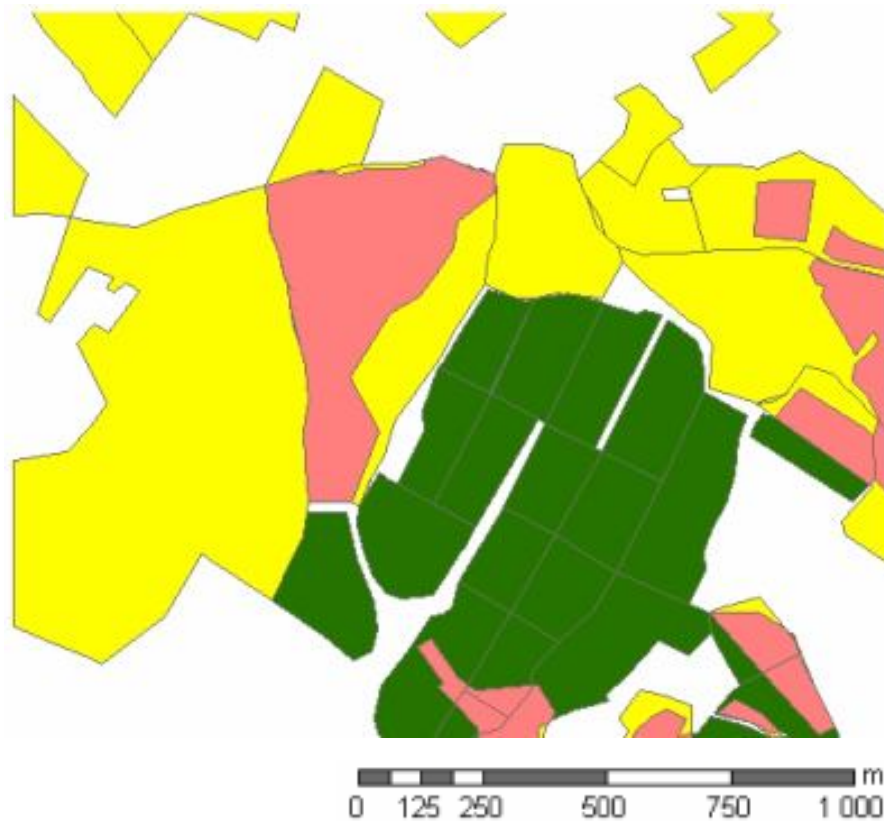


## Změna krajinného krytu

-  nezměněno
-  změněno

# Vývoj ovocných sadů

v letech 1953 – 2007 v okolí Kamýku

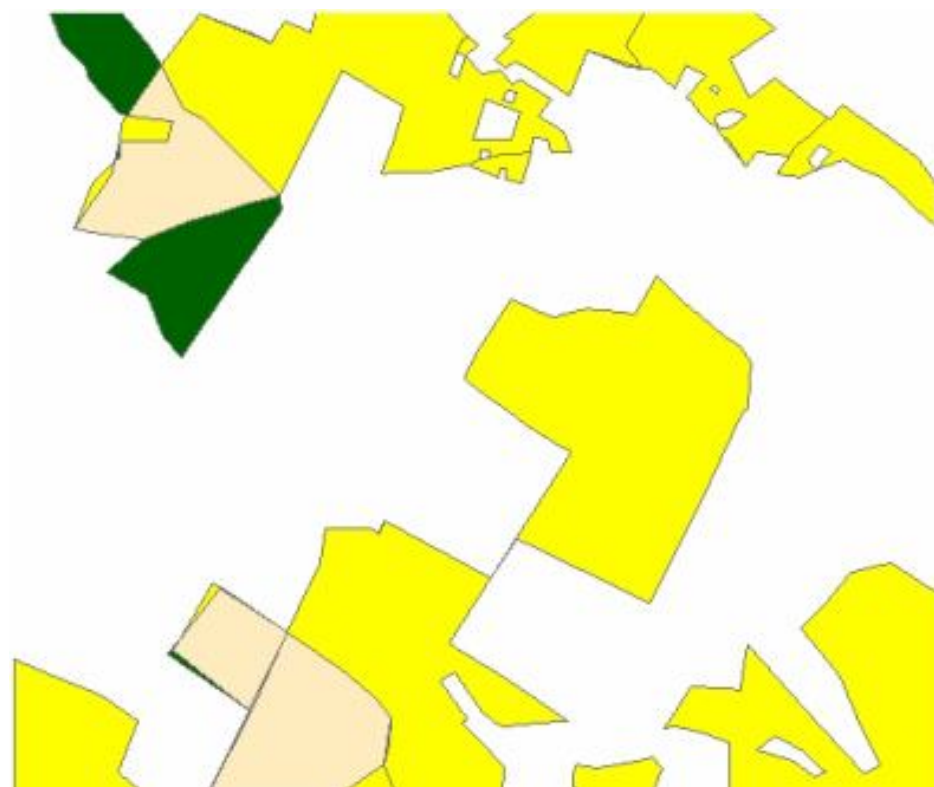


## Výskyt sadů

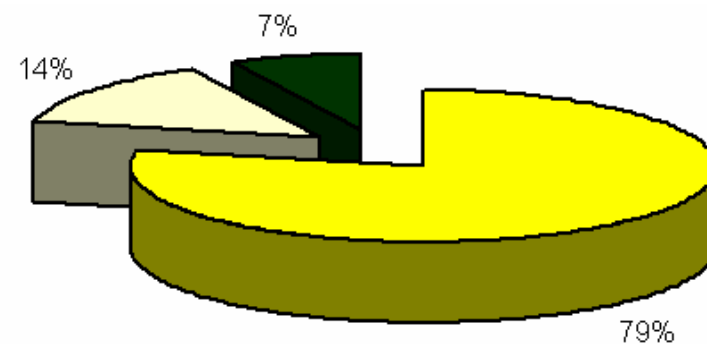


# Vývoj polí

v letech 1953 – 2007 v okolí Kamýku



0 125 250 500 750 1 000 m



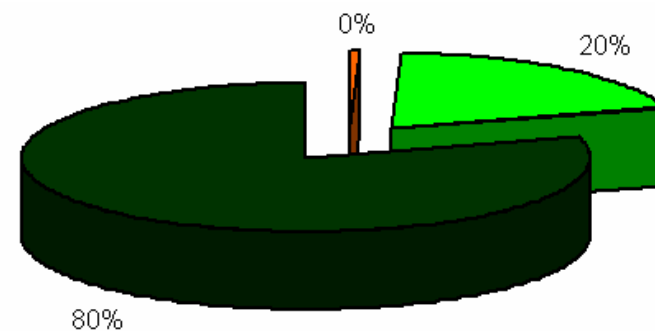
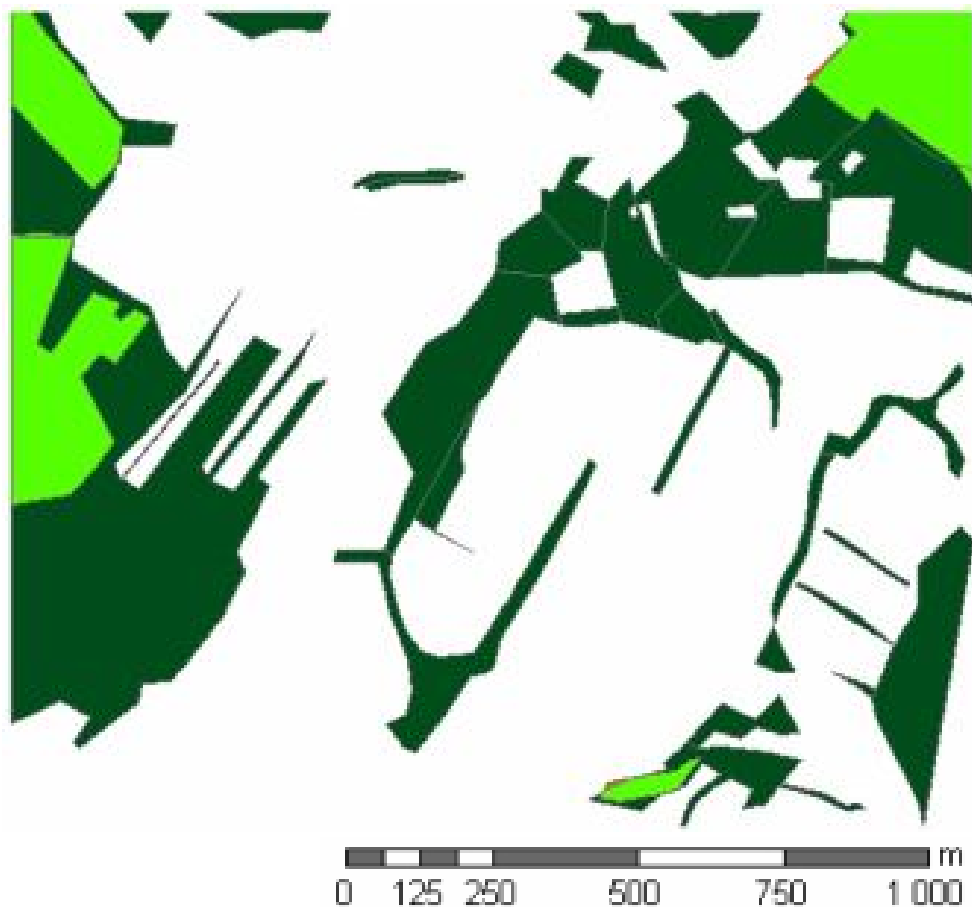
## Výskyt polí

- úbytek
- beze změny
- přírůstek



# Vývoj lesů

v letech 1953 – 2007 v okolí Kamýku



## Výskyt lesů

- úbytek
- beze změny
- přírůstek

# ZÁVĚR



V průběhu 2. poloviny 20. století došlo v okolí obce Kamýk k těmto změnám:

- Snížila se plocha obhospodařovaných ovocných sadů o 20 % (344 tis.m<sup>2</sup>)
- Snížila se plocha obráběných polí o 72% (739 tis.m<sup>2</sup>)
- Rozšířila se plocha lesních porostů o 80 % (704 tis.m<sup>2</sup>)
- Celkově se změnil krajinný kryt v analyzované oblasti v 72% rozlohy (1,95 km<sup>2</sup> )



Děkuji za pozornost!