

Publikace dat na ArcGIS Online - postup odevzdání seminární práce

Novák Petr

Katedra informatiky a geoinformatiky

Fakulta životního prostředí

Univerzita J. E. Purkyně v Ústí nad Labem

Informace o odevzdávání

- Odevzdávat se bude na ArcGis Online do sdílené skupiny **FZP UJEP 2014** a to pomocí mapového balíčku (Map Package File)
- Před vlastní publikací je třeba se zaregistrovat na www.arcgis.com. Máte-li vytvořen již účet u ESRI (např. výukové kurzy), stačí na stránce arcgis.com tento účet aktivovat.
- Vlastní publikování má tedy 2 části.
 - Vytvořit účet v ArcGis Online a přidat si skupinu FZP UJEP
 - Vlastní projekt v ArcMapu publikovat na ArcGis Online

Registrace/přihlášení

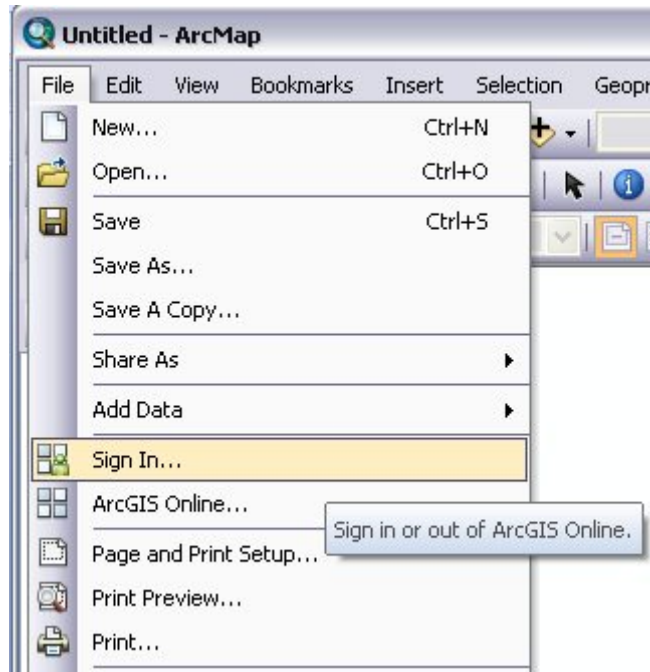
- Na adrese ArcGis.com přejdete na odkaz „PŘIHLASTE SE“ (SIGN IN)
- Nyní jsou 2 možnosti:
 - A. Již máte vytvořen globální účet u ESRI (například pro instalaci ArcGis Desktop) a tento účet lze použít pro ArcGis Online
 - B. Nemáte vytvořen účet u ESRI, pak je třeba jej vytvořit v části „Založit veřejný účet“

Zařazení do skupiny FZP UJEP

- Na ArcGis online po přihlášení přejděte do sekce „Skupiny“ (Groups) a vpravo ve vyhledávacím boxu vyhledejte skupinu **FZP UJEP 2014**
- Nalezne se skupina **FZP UJEP 2014 - Skupina pro seminární práce z GIS 2014**
- **POZOR!** skupina FZP UJEP, je archiv z minulých let
- V detailu skupiny (po kliknutí), vyberete volbu „Připojit k této skupině“ (Join This Group) – vlevo nahoře
- Potvrdíte následující dialog pro žádost o zařazení.
- Přiřazení potvrzuje Mgr. Novák. Musí dělat ručně a může to trvat několik dní. V případě potřeby jej kontaktujte e-mailem.

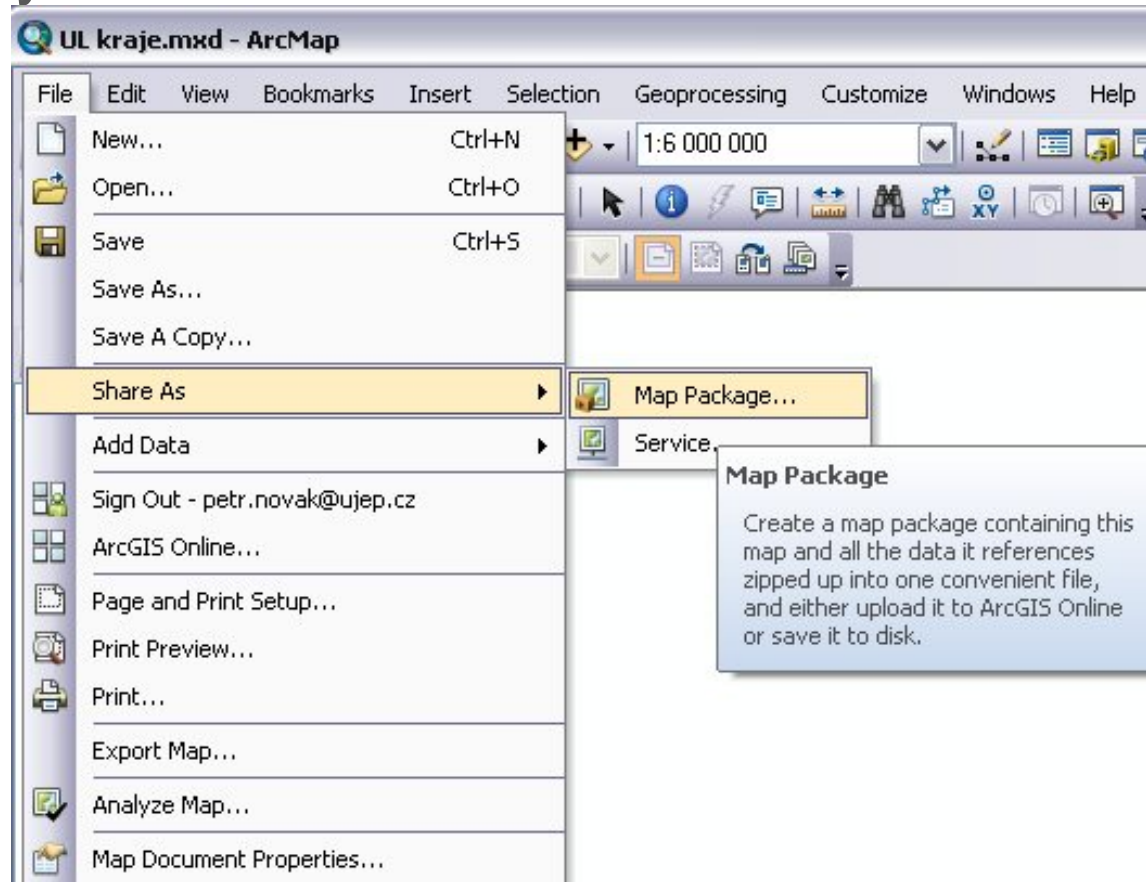
Vlastní publikování

- V ArcGis desktopu svůj vytvořený projekt publikujete na ArcGis Online
- Přihlaste ArcMap na ArcGis Online



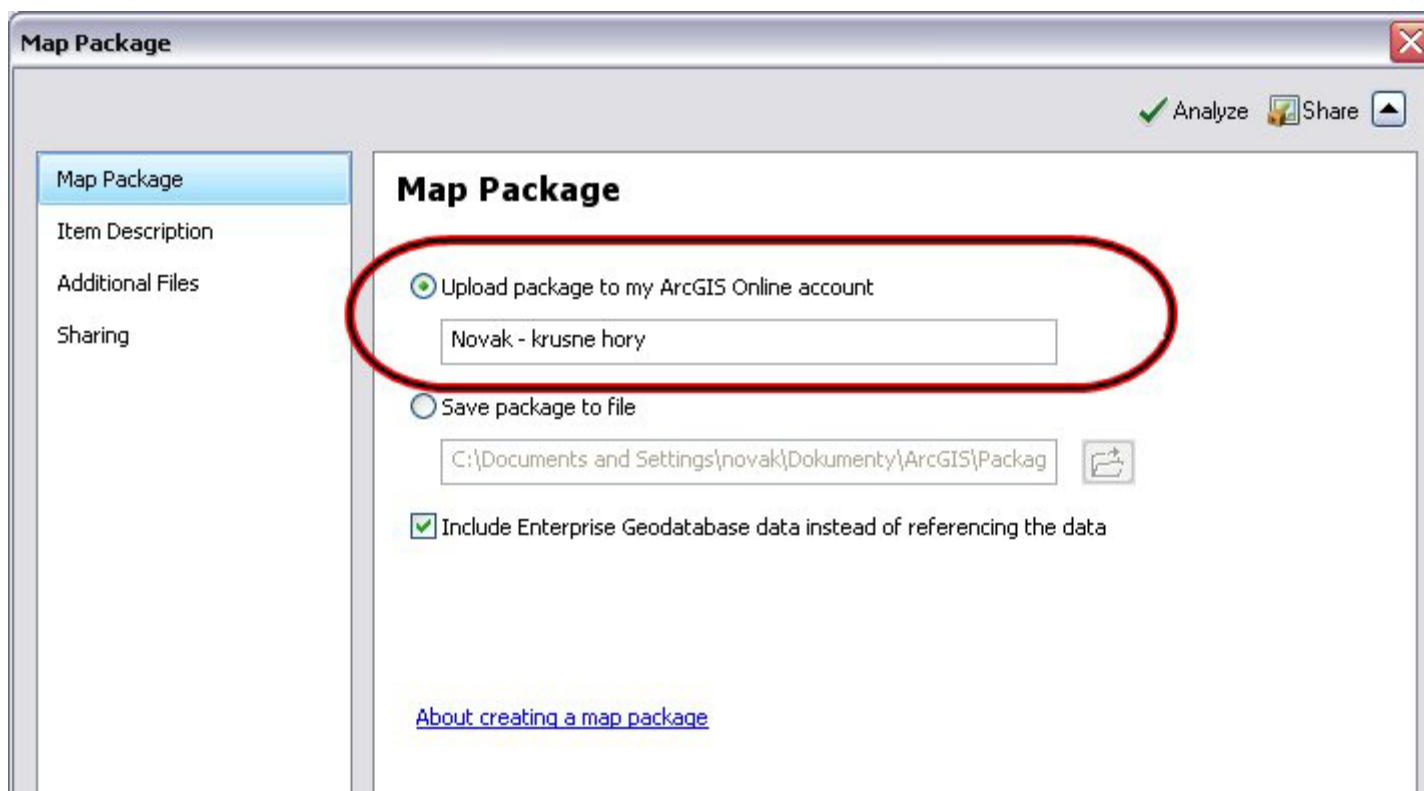
Přihlášení na ArcGis Online

- Pomocí nástroje File/Share As/Map Package vytvoříte mapový balíček.



Informace o projektu

- V názvu projektu použijte své **příjmení** a krátký popis



Doplnění metainformací

- V sekci "Item Description" doplňte pole Summary, Description a Tags (klíčová slova).

Map Package

Item Description

Additional Files

Sharing

Analyze Share

Item Description

Summary (required):

Krátký popis projektu

Tags (required):

krušné hory, znečištění *klíčová slova oddělená čárkou*

Choose Your Tags...

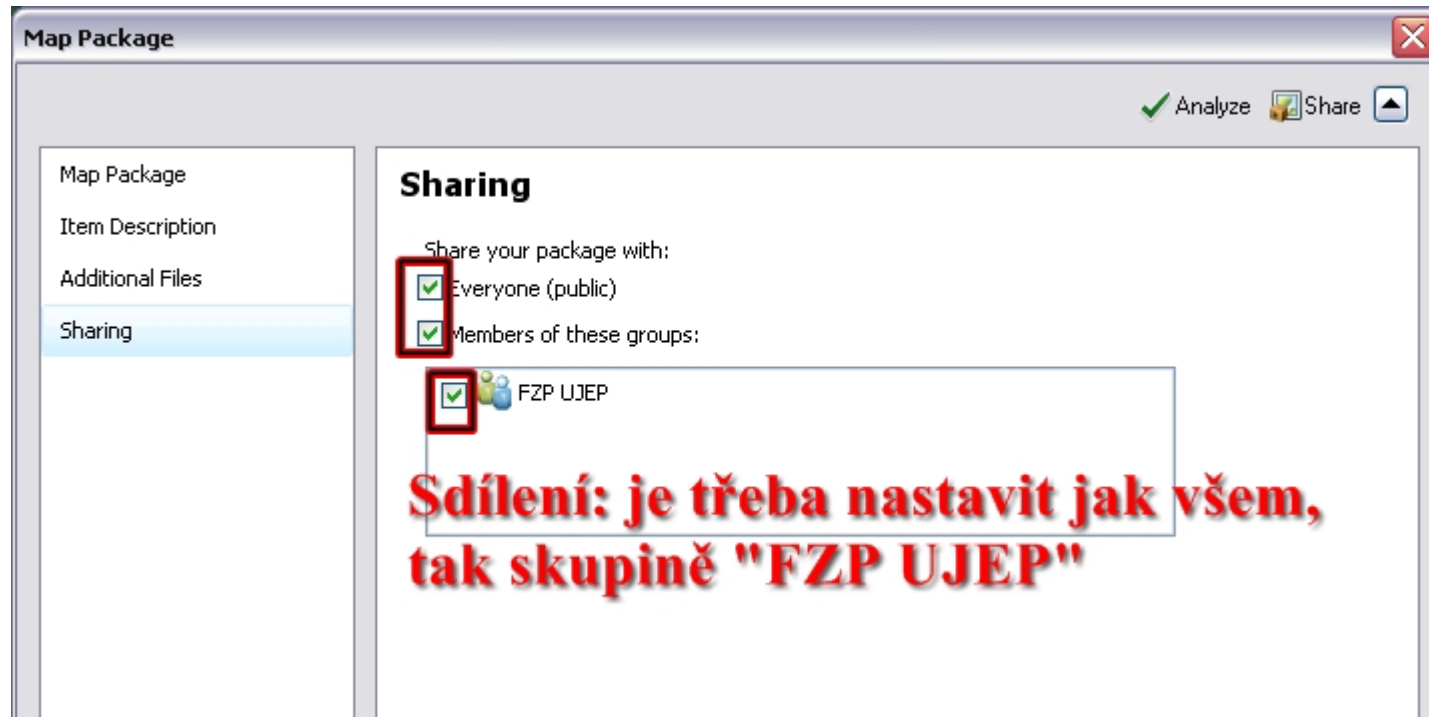
Description:

Podrobnosti o projektu

Access and Use Constraints:

Nastavení sdílení

- Na kartě **Sharing** nastavte sdílení projektu všem (Everyone) a skupině "FZP UJEP 2014"



Kontrola projektu

- Tlačítkem **Analyze** zkontrolujete, zda je projekt v pořádku. Případné chyby či varování vyřešte. Kontextové menu na dané chybě Vám ukáže popis chyby, případně i nástroj na odstranění.
- Je-li projekt v pořádku, publikujte je tlačítkem **Share**. Bude potřeba potvrdit uložení projektu.

Vlastní sdílení

- Pomocí tlačítka **Share** sdílejte projekt na ArcGis Online
- Tím se Váš projekt zabalí do balíčku a odešle na arcgis Online.

