

Výsledky

1) Klasifikujte letiště dle Typu letiště na: civilní, vojenská, a civilní a vojenské. Upravte symboly a popište názvem letiště. Metadata uložena v souboru Popis dat.pdf (str. 8)

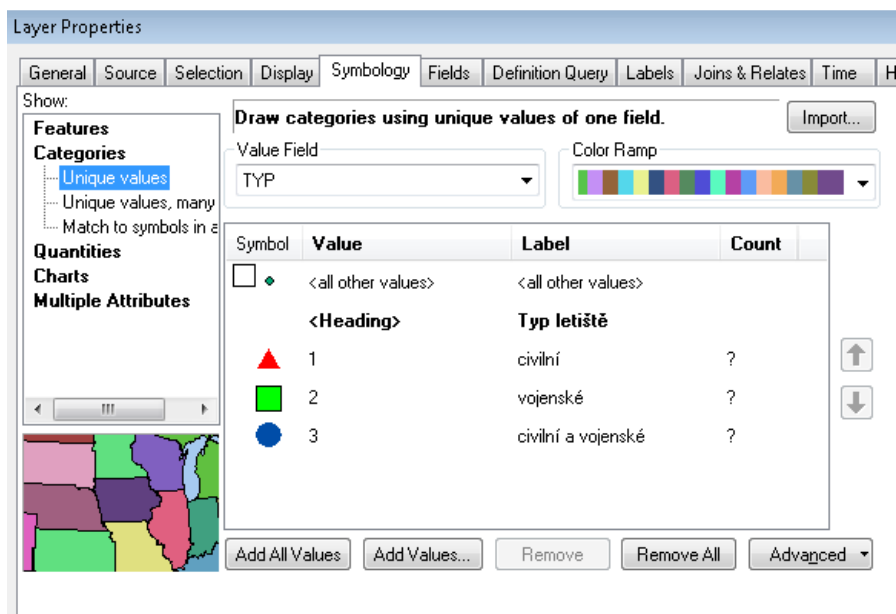
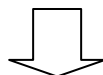
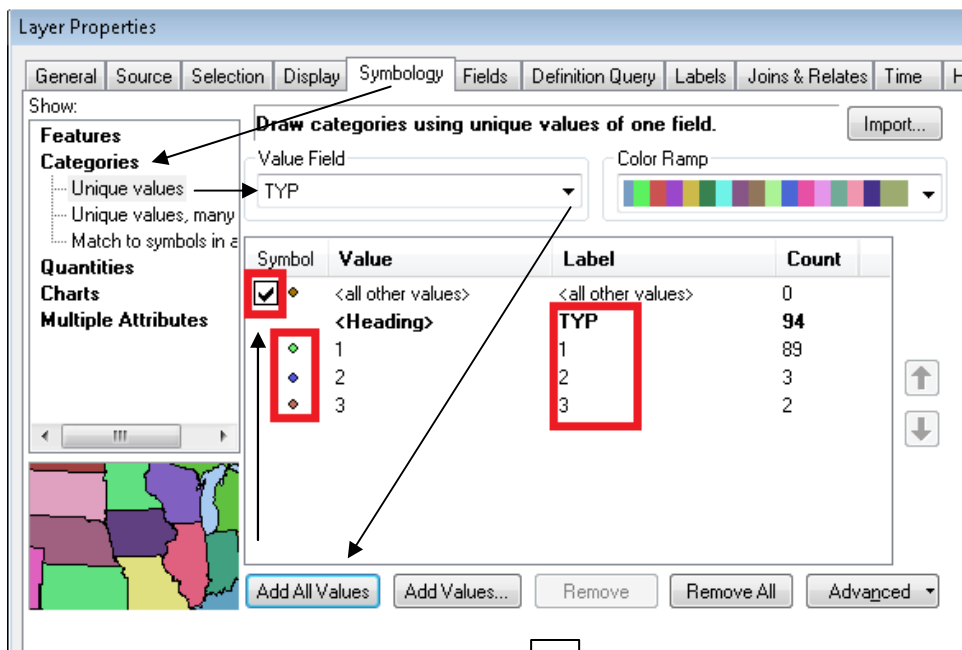
úprava legendy pr. tl. myši na vrstvě - *Layer Properties* – karta *Symbology*

typ legendy *Categories - Unique values*

Value Field - Typ

přidat všechny hodnoty před *Add All Values* a vypnout *<all other values>*

upravit symboly a popisky (2x kliknout myší na daný symbol (pole *Symbol*) či popisku (pole *Label*))

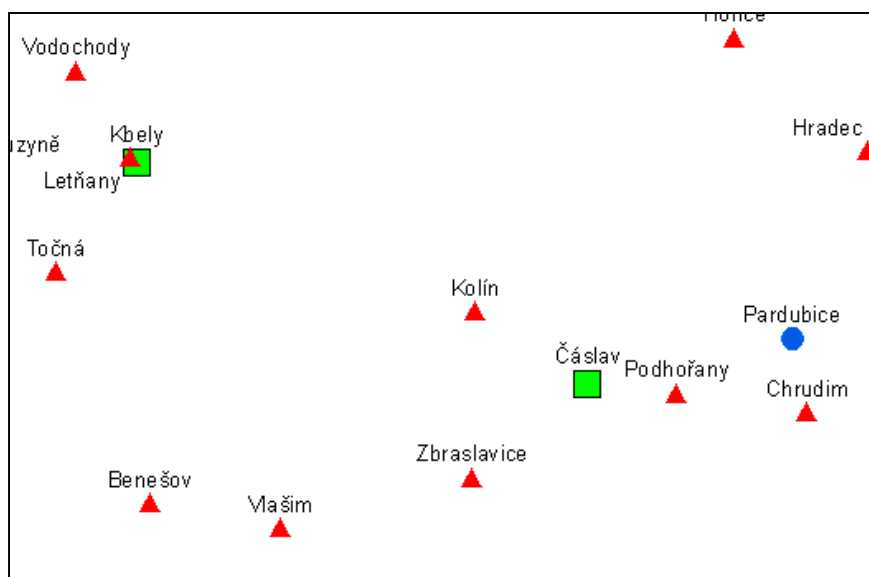
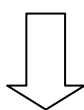
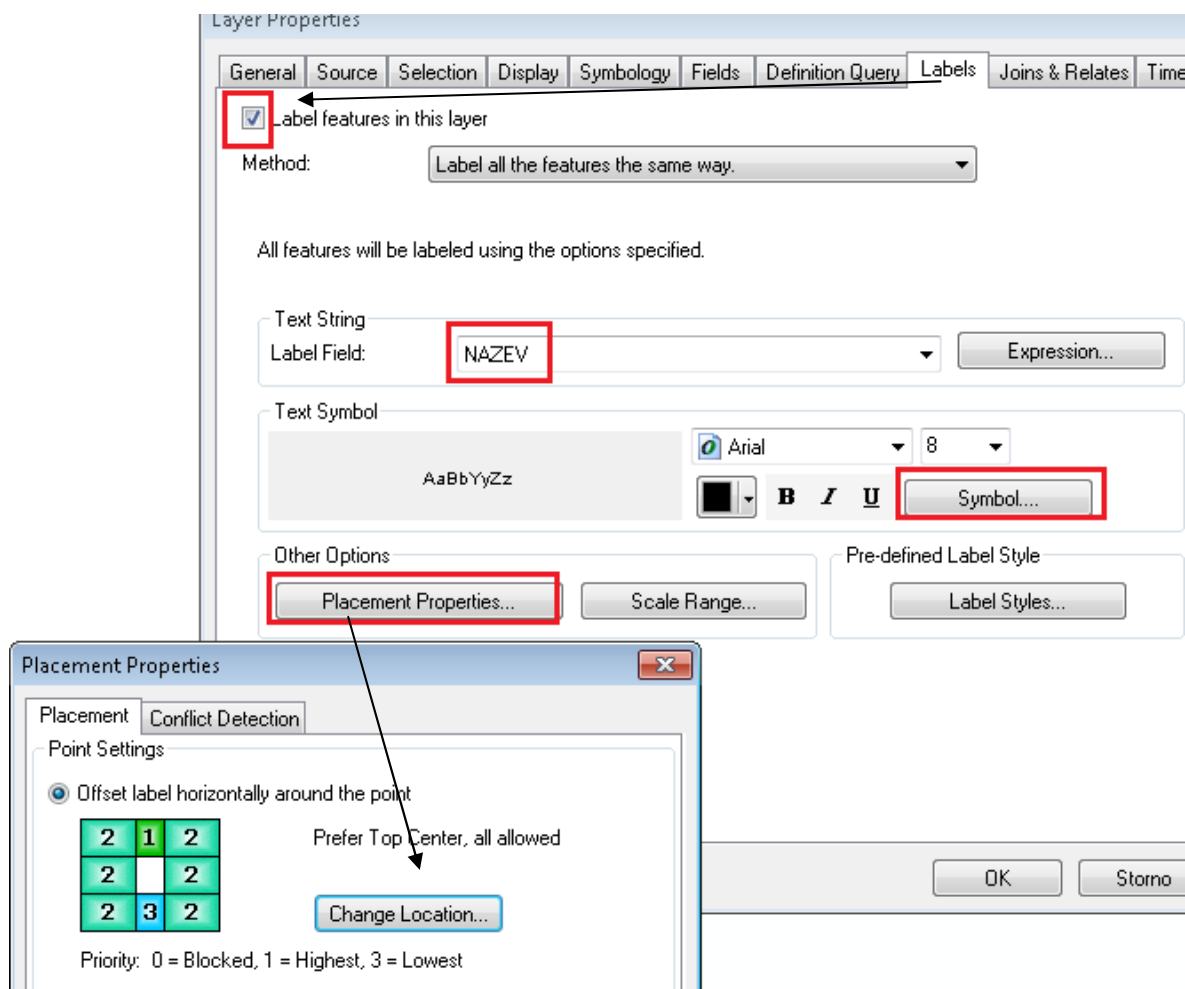


nastavení popisů pr. tl. myši na vrstvě - *Layer Properties* – karta *Labels*

zobrazit popisky

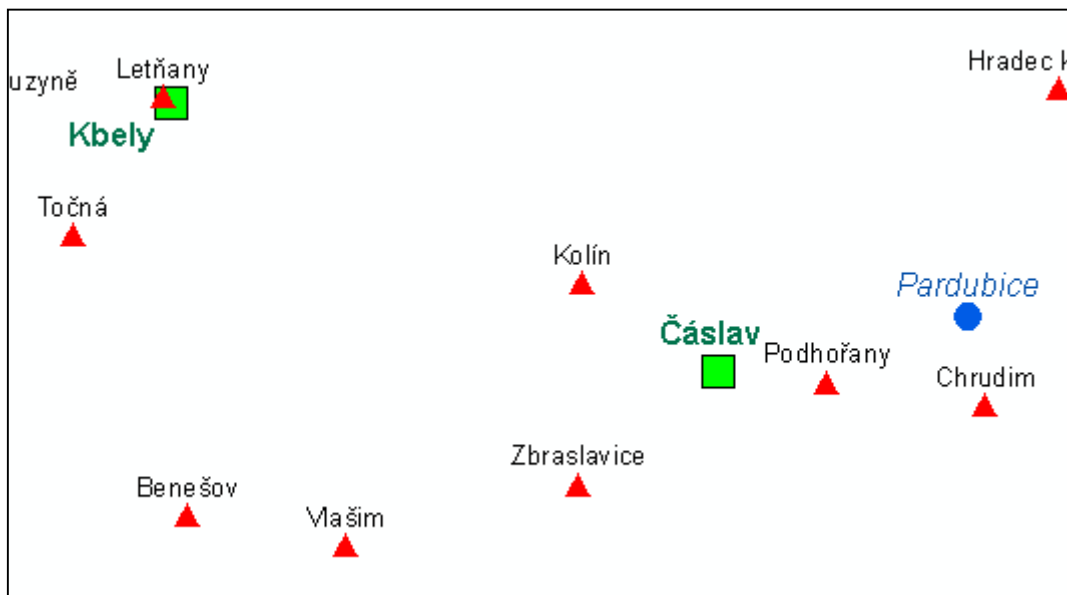
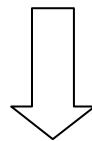
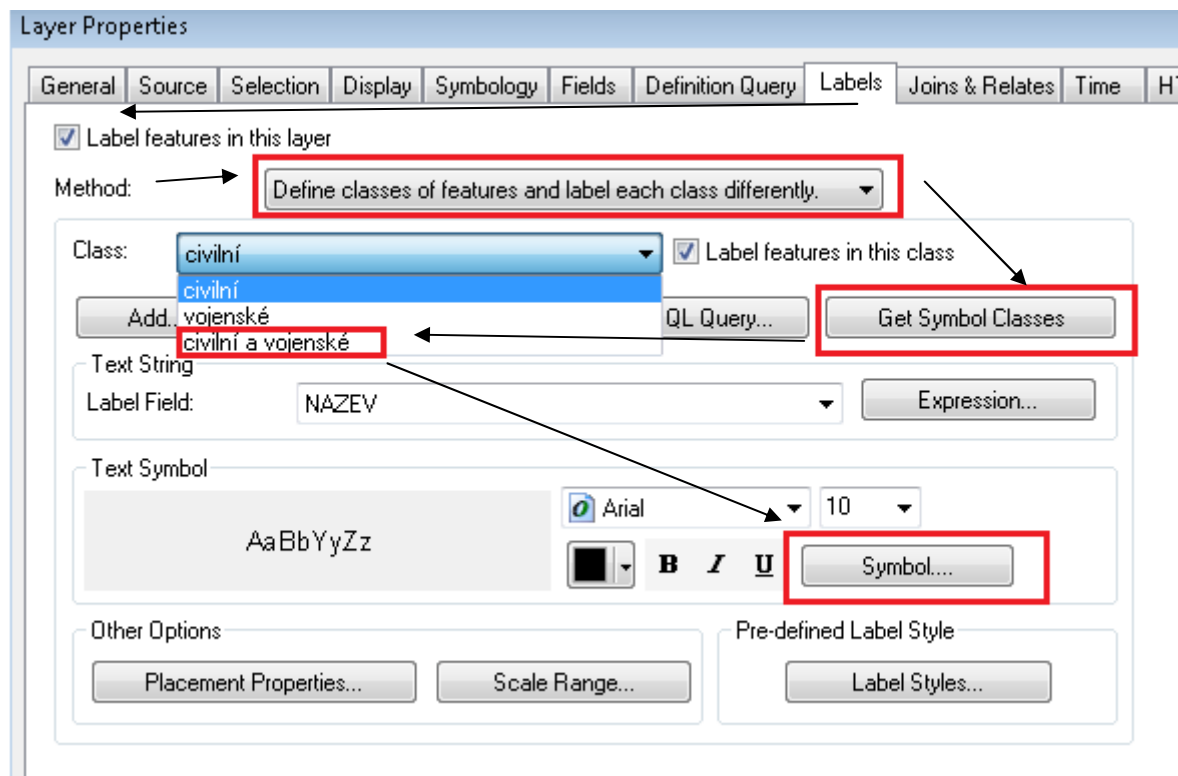
1) všechny popisky stejné - Metoda: *Label all the features the same way*

zvolit typ pole (Label Field) a upravit formát písma (*Symbol*) a jeho umístění (*Placement Properties*)



2) popisky dle definovaných tříd - Metoda: Define classes of features and label each class differently

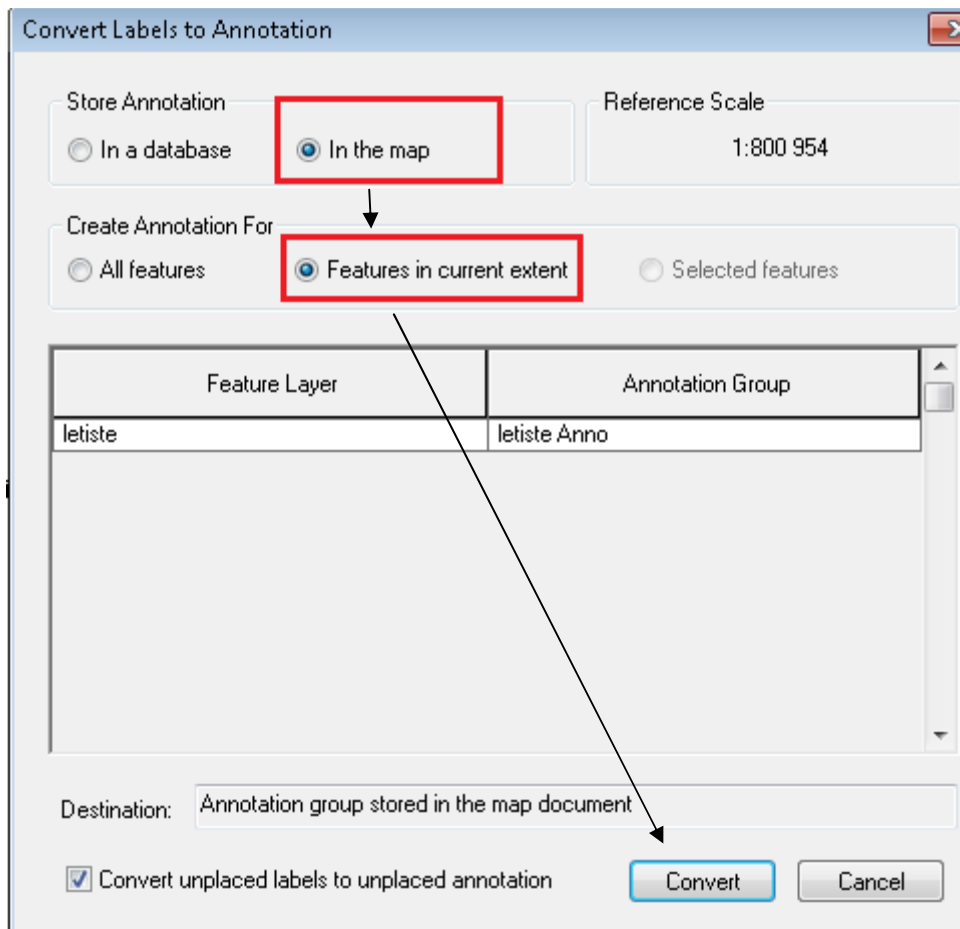
zvolit typ pole (Label Field) a upravit formát písma (Symbol) pro každou třídu a jeho umístění (Placement Properties)




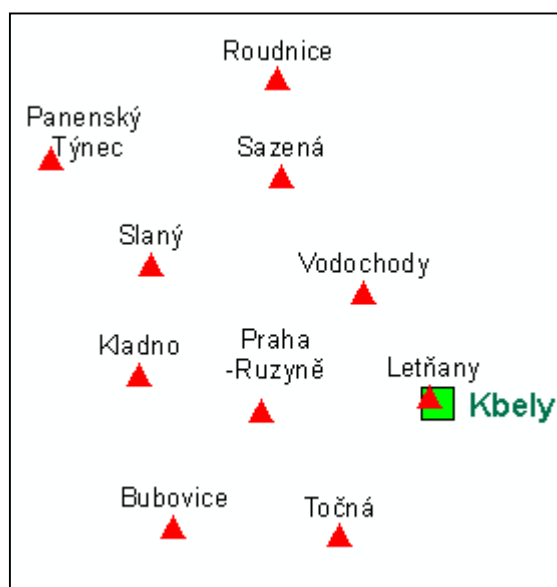
úprava pozice symbolu:

Na vrstvě pr. tl. myši - *Convert Labels to Annotation*.

Lze uložit do geodatabáze - *In database*, nebo jen do projektu - *In the map*

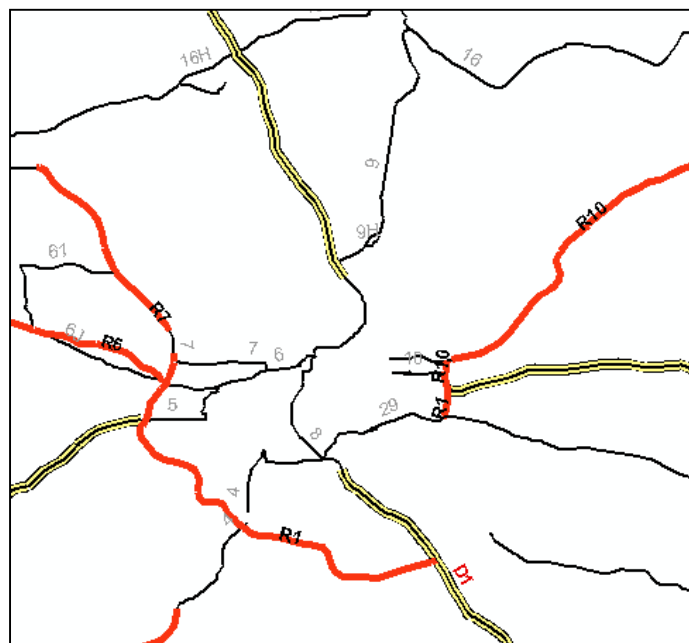
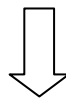
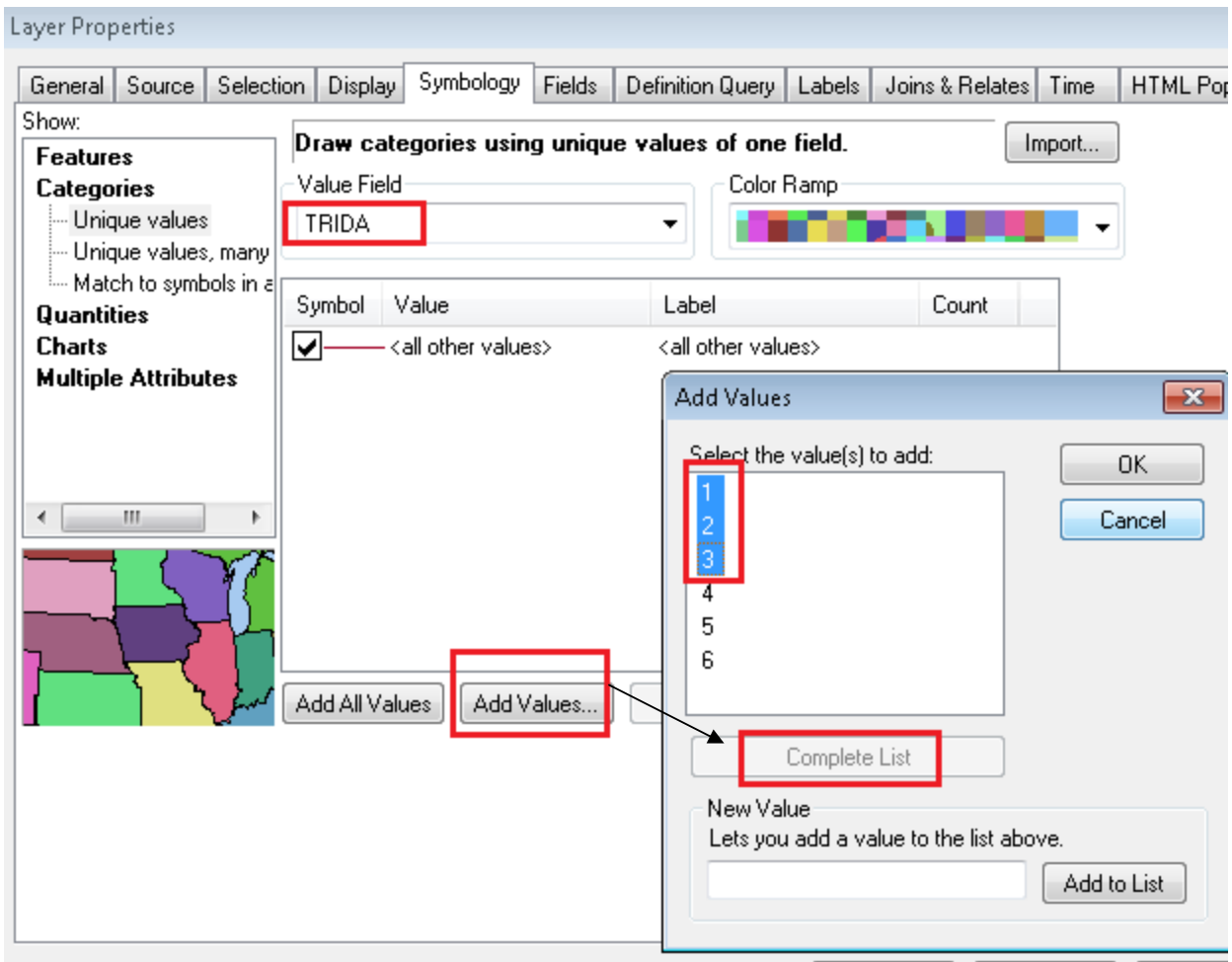


Poté je možné popisky ručně posunovat.  U převodu do projektu se ale ztrácí propojení s původními daty z vrstvy a z popisků se stává jen grafika.



2) Klasifikujte silnice dle významu a zobrazte jen: dálnice, rychlostní silnice a silnice 1. třídy. Metadata uložena v souboru Popis dat.pdf (str. 10)

Postup stejný jako u bodu 1, je se přidají jen požadované vrstvy (Add values)



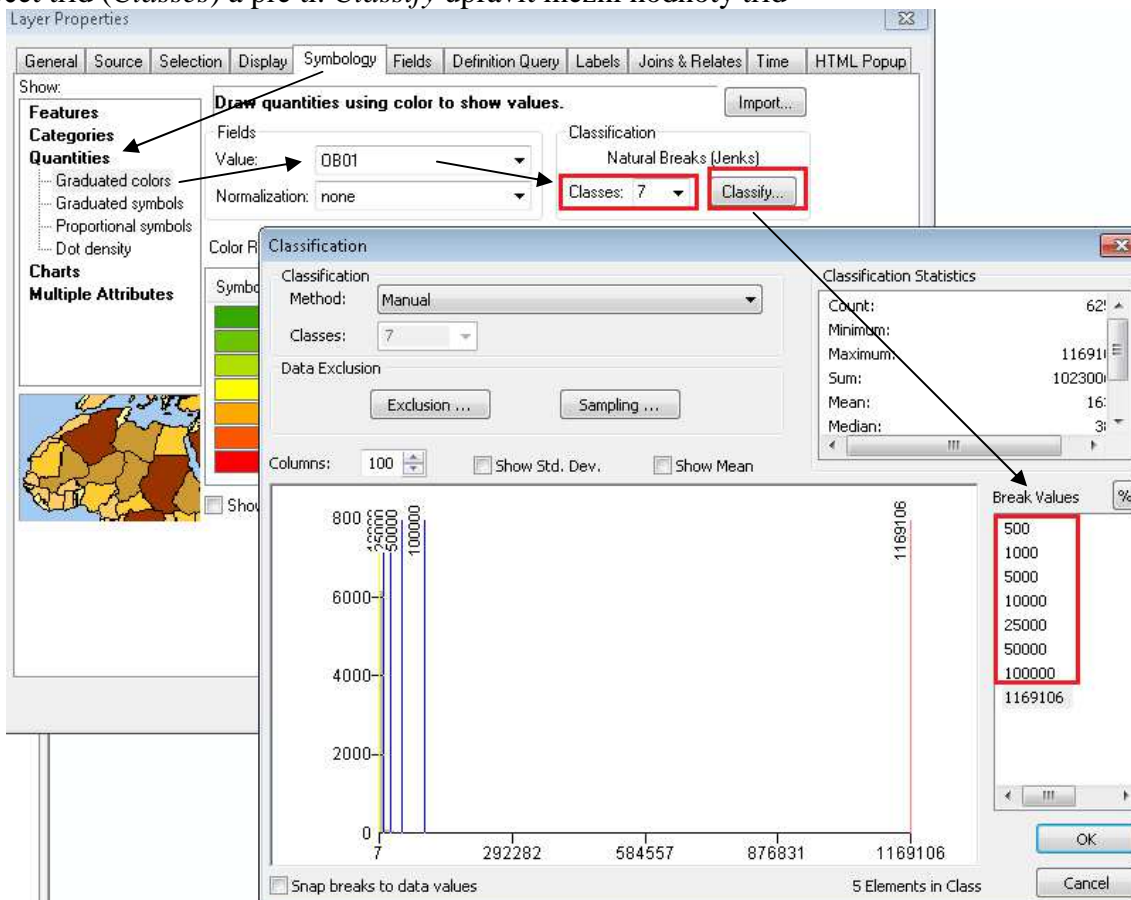
3) Klasifikujte obce podle počtu obyvatel v roce 2011 (OB11) dle vzoru a vytvořte výkres.

úprava legendy pr. tl. myši na vrstvě - *Layer Properties* – karta *Symbology*

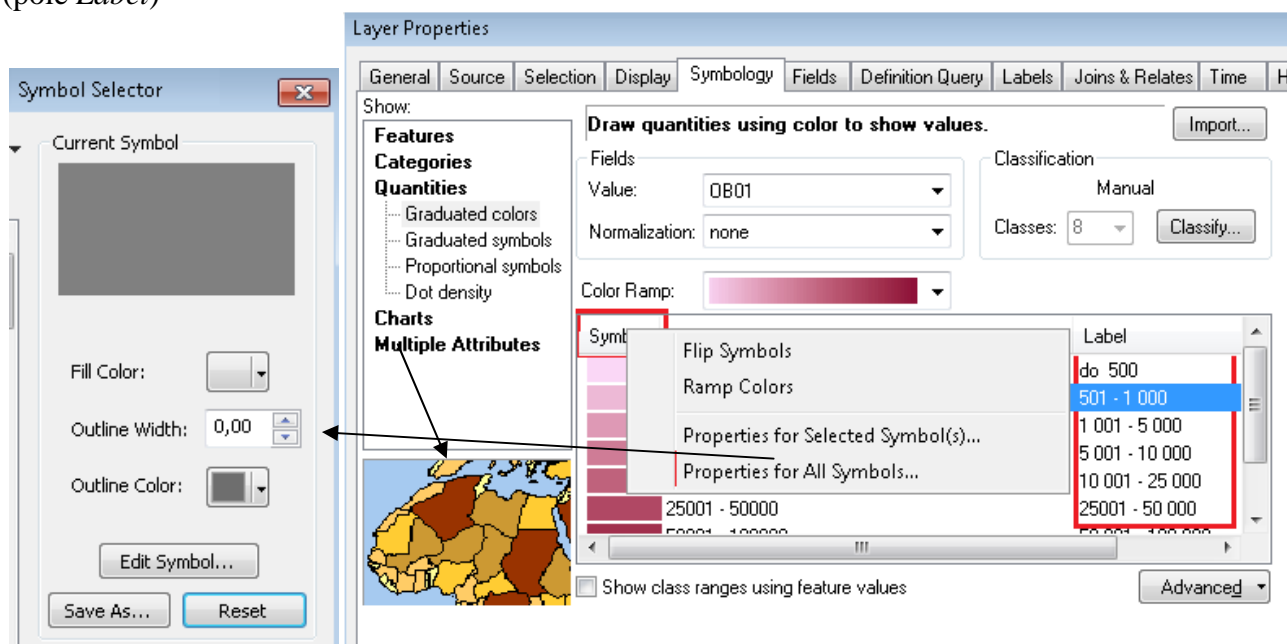
typ legendy *Quantities* - *Graduate Colors*

Value Field - OB11

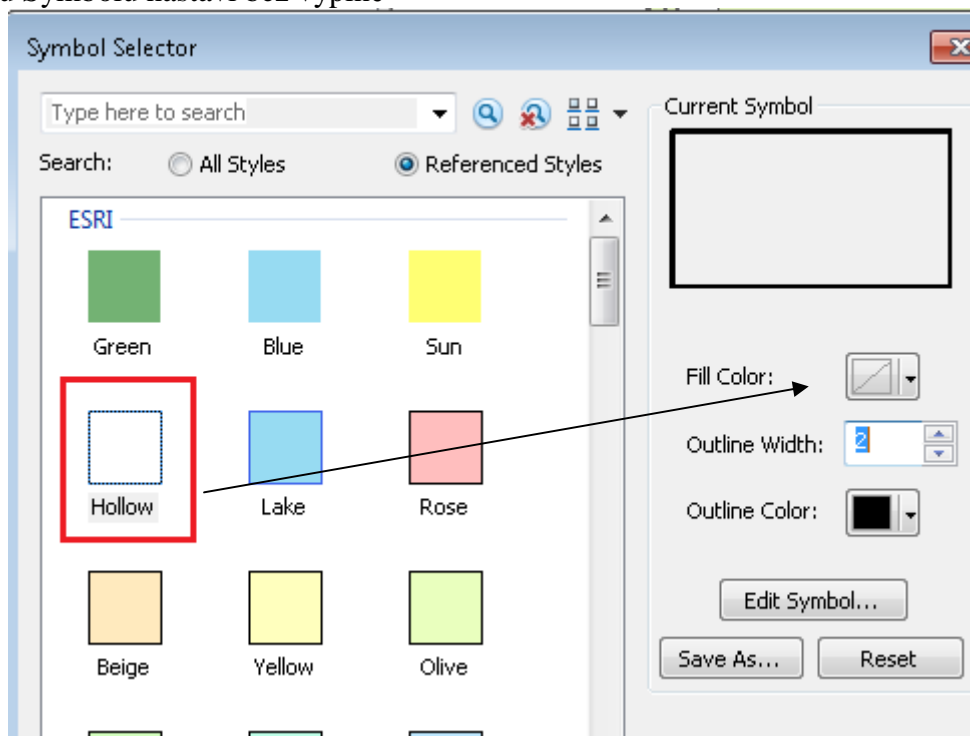
upravit počet tříd (*Classes*) a pře tl. *Classify* upravit mezní hodnoty tříd



upravit symboly kliknout pr.tl. myši na pole *Symbol - Properties for All Symbols*) a zadat bez obrysu, upravit popisku (pole *Label*)



U vrstvy kraje se u Symbolu nastaví bez výplně



Pro výkres se přepne do okna Layout - hl. menu View- Layout View.
Náležitosti výkresu se vloží před hl. menu Insert

